



REFUSE **PRODUCT GUIDE**

GUÍA DE PRODUCTOS PARA UNIDADES DE RECOLECCIÓN DE BASURA



**POWER TAKE-OFFS AND HYDRAULIC COMPONENTS /
TOMAS DE FUERZA Y COMPONENTES HIDRAULICOS**



**FRONT
LOADERS /
RECOLECTORES
FRONTALES**



**REAR
LOADERS /
RECOLECTORES
TRASEROS**



**SIDE
LOADERS /
RECOLECTORES
LATERALES**

**A20 SERIES CLUTCH SHIFT /
SERIE A20 CAMBIO MECÁNICO**



Available with the Muncie Start®
Disponible con el Muncie Start®

MAX TORQUE / TORSIÓN MÁX

INTERMITTENT / CONTINUOUS
INTERMITENT / CONTINUA:

415 lbs.ft. / pies-lbs. (563 Nm)

MAX HP (@ 1,000 RPM) /

POTENCIA MÁX (A 1,000 RPM)

INTERMITTENT / CONTINUOUS
INTERMITENT / CONTINUA:

79 HP (59 kW)

APPROX. WEIGHT / PESO APROX.

47.2 lbs. (21.4 Kg.)

Muncie Start®: Shift Code SX (12 VDC Integral) or Shift Code SR (12 VDC Remote Mount) /

Muncie Start®: Código de cambio SX (12 VCC Integral) o Código de cambio SR (12 VCC Montaje remoto)

TRANSMISSIONS / TRANSMISIÓN:

ALLISON

CS10/11 SERIES / SERIE CS10/11

MAX TORQUE

INTERMITTENT / INTERMITENTE:

500 lbs.ft. / pies-lbs. (678 Nm)

MAX HP (@ 1,000 RPM) /

POTENCIA MÁX (A 1,000 RPM)

INTERMITTENT / INTERMITENTE:

95 HP (71 kW)

APPROX. WEIGHT / PESO APROX.

68 lbs. (30.9 Kg.)

TRANSMISSION / TRANSMISIÓN:

ALLISON



CD40 SERIES / SERIE CD40

| | |
|--|----------------------------------|
| MAX TORQUE / TORSIÓN MÁX INTERMITTENT / INTERMITENTE: | 600 lbs.ft. / pies-lbs. (813 Nm) |
| MAX HP (@ 1,000 RPM) / POTENCIA MÁX (A 1,000 RPM) INTERMITTENT / INTERMITENTE: | 114 HP (85 kW) |
| APPROX. WEIGHT / PESO APROX. | 65 lbs. (29.5 Kg.) |
| TRANSMISSION / TRANSMISIÓN: | ALLISON |



PTO SHAFT EXTENSIONS / SOBRE LA EXTENSION DE TDF

| | |
|---|---|
| MAX TORQUE / TORSIÓN MÁX SAME AS "DRIVING" PTO RATING / IGUAL QE LA CAPACIDAD DE CONDUCCIÓN DE LAT TDF | <p>These shaft extensions are compatible with Muncie Power's A20, A30, CS10/11, and CS40/41 power take-offs.</p> <p>La transmisión EX se puede combinar con las tomas de fuerza A20, A30, CS10/11, y CS40/41.</p> |
| MAX HP (@ 1,000 RPM) / POTENCIA MÁX (A 1,000 RPM) SAME AS "DRIVING" PTO RATING / IGUAL QE LA CAPACIDAD DE CONDUCCIÓN DE LAT TDF | |
| APPROX. WEIGHT / PESO APROX. | 42 lbs. (19.05 Kg.) |



MUNCIE START® The Muncie Start is an electronically controlled, modulated clutch engagement system that eliminates torque spikes through the power take-off, truck drivetrain, and mounted auxiliary equipment upon startup for high-inertia loads. Clutch shift power take-offs that can utilize the Muncie Start are the A20 Series, CS40/41 Series, F20 Series, and FR6Q Series.

MUNCIE START® Muncie Start es un sistema de activación por embrague modulado y controlado electrónicamente que elimina los picos de torsión a través de la toma de fuerza, el tren de transmisión del camión y el equipo auxiliar montado al inicio para cargas de alta inercia. Las tomas de fuerza de cambio accionado por embrague que pueden utilizar Muncie Start son la Serie A20, la Serie CS40/41, la Serie F20 y la Serie FR6Q.



MLSM SERIES LIVE PAK / SERIE MLSM LIVE PAK



| | |
|---|---|
| MAX OP. PRESSURE / MAXIMA PRESIÓN DE OPERACIÓN | 3,000–2,500 PSI (207–170 BAR) |
| FLOW RATE (@ 1,000 RPM)* / VELOCIDAD DE FLUJO (A 1,000 RPM)* | 26.4–44.4 GPM (99.3–168.1 LPM) |
| DISPLACEMENT / DESPLAZAMIENTO | 6.10–10.25 cu.in. / pulg. cúbicas (102–166 cc.) |
| APPROX. WEIGHT / PESO APROX. | 103–113 lbs. (46.7–51.2 Kg.) |

Note: Maximum temperature is 200°F (93°C) for the non-adjustable pump safety relief valve. / *Nota:* La temperatura máxima es de 200°F (93°C) para la válvula de alivio de seguridad de la bomba no ajustable.

Power-Pro



POWER-PRO AND POWER-MISER / POWER-PRO Y POWER-MISER



Power-Miser

| | |
|--|--|
| MAX OP. PRESSURE / MAXIMA PRESIÓN DE OPERACIÓN PL and PM Series / <i>Series PL y PM:</i> | 3,000–2,500 PS (207–172 BAR) |
| FLOW RATE (@ 1,000 RPM)* / VELOCIDAD DE FLUJO (A 1,000 RPM)* PL and PM Series / <i>Series PL y PM:</i> | 13.8–40.1 GPM (52.2–151.8 LPM) |
| DISPLACEMENT / DESPLAZAMIENTO PL Series / <i>Series PL:</i> PM Series / <i>Series PM:</i> | 3.18–5.73 cu.in. / pulg. cúbicas (52–93 cc.) 6.10–9.27 cu.in. / pulg. cúbicas (100–152 cc.) |
| APPROX. WEIGHT / PESO APROX. PL and PM Series / <i>Series PL y PM:</i> | 49–89 lbs. (22.2–40.4 Kg.) |

OPTIMUM X SERIES / SERIE X OPTIMUM



| | |
|---|---|
| MAX OP. PRESSURE / MAXIMA PRESIÓN DE OPERACIÓN | 4,350–2,250 PSI (300–155 BAR) |
| FLOW RATE (@ 1,000 RPM)* / VELOCIDAD DE FLUJO (A 1,000 RPM)* | 13.8–36.5 GPM (51.2–138.2 LPM) |
| DISPLACEMENT / DESPLAZAMIENTO | 3.18–8.43 cu.in. / pulg. cúbicas (52.1–138 cc.) |
| APPROX. WEIGHT / PESO APROX. | 52.9–67.0 lbs. (24.0–30.4 Kg.) |

L SERIES / SERIE L



| | |
|---|---|
| MAX OP PRESSURE / MAXIMA PRESIÓN DE OPERACIÓN | 3,000–2,500 PSI (207–138 BAR) |
| FLOW RATE (@ 1,000 RPM)* / VELOCIDAD DE FLUJO (A 1,000 RPM)* | 13.8–30.3 GPM (53–114 LPM) |
| DISPLACEMENT / DESPLAZAMIENTO | 3.18–7.01 cu.in. / pulg. cúbicas (52.1–114.9 cc.) |
| APPROX. WEIGHT / PESO APROX. | 39.9–51.0 lbs. (18.0–23.2 Kg.) |

*Flow rates are theoretical. / *La velocidad de flujo es teórica.

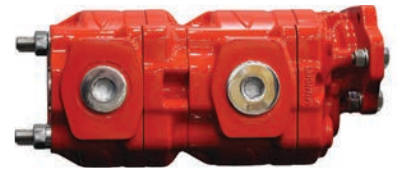
PKS1 SERIES TANDEM / SERIE PKS1 TÁNDEM

| | |
|---|--|
| MAX OP. PRESSURE / MÁXIMA PRESIÓN DE OPERACIÓN | 3,000–2,500 PSI (207–172 BAR) |
| FLOW RATE (@ 1,000 RPM)* / VELOCIDAD DE FLUJO (A 1,000 RPM)* | 12.8–17.1 GPM (48.5–64.7 LPM) |
| DISPLACEMENT / DESPLAZAMIENTO | 2.96–3.94 cu.in. / pulg. cúbicas (48–85 cc.) |
| APPROX. WEIGHT / PESO APROX. | 55.4–60.8 lbs. (25.1–27.6 Kg.) |



OPTIMUM X SERIES TANDEM/TRIPLE / SERIE X OPTIMUM TÁNDEM TÁNDEM/TRIPLE

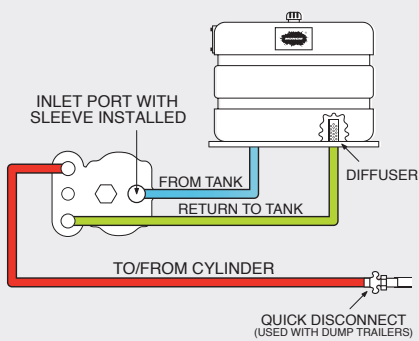
| | |
|---|---|
| MAX OP. PRESSURE / MÁXIMA PRESIÓN DE OPERACIÓN | 4,350–2,250 PSI (300–155 BAR) |
| FLOW RATE (@ 1,000 RPM)* / VELOCIDAD DE FLUJO (A 1,000 RPM)* | 13.8–36.5 GPM (51.2–138.2 LPM) |
| DISPLACEMENT / DESPLAZAMIENTO | 3.18–8.43 cu.in. / pulg. cúbicas (52.1–138 cc.) |



*Flow rates are theoretical. / *La velocidad de flujo es teórica.

3-LINE SYSTEMS / SISTEMAS DE 3 LÍNEAS

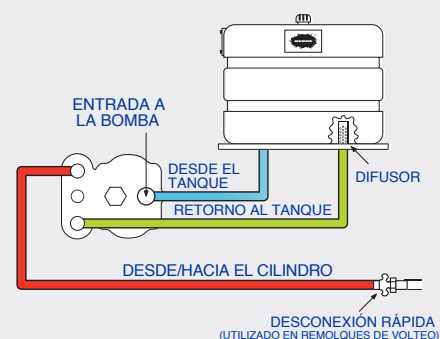
3-LINE INSTALLATION



If oil spray forms around the breather cap on a 3-line system, the tank lines may be reversed.

Many dump bodies function adequately with a 2-line system; however, there can be issues when operating too long in neutral. The high temperatures produced cause the most common type of dump pump failure. A 3-line system helps prevent this failure with a separate line to return hydraulic oil from the cylinder directly to the reservoir instead of forcing its way back through the inlet line.

INSTALACIÓN DE TRES LÍNEAS



Si se forma pulverización de aceite alrededor de la tapa del respiradero en un sistema de tres líneas, las líneas del tanque pueden invertirse.

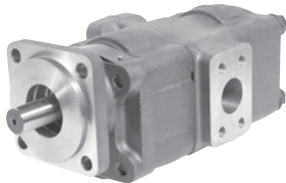
Muchos volquetes funcionan adecuadamente con un sistema de 2 líneas; sin embargo, pueden presentarse problemas cuando se les deja operando en punto muerto por tiempo prolongado. El sobrecalentamiento resultante es la causa más común de falla de bombas de vaciado. Un sistema de 3 líneas ayuda a prevenir esta falla a través de una línea separada que hace que el aceite hidráulico regrese desde el cilindro directamente al depósito en lugar de forzar su camino de regreso a través de la línea de entrada.



Z28 Roller Bearing Design



Z40 Bushing Design



Z Series Tandem

Z SERIES / SERIE Z

MAX OP. PRESSURE /

MÁXIMA PRESIÓN DE OPERACIÓN

Roller Bearing / Rodamiento de rodillo:
Bushing Series / Serie de casquillos:

3,000–2,500 PSI (207–138 BAR)
3,500–2,500 PSI (241–172 BAR)

FLOW RATE (@ 1,000 RPM)* /

VELOCIDAD DE FLUJO (A 1,000 RPM)*

Roller Bearing / Rodamiento de rodillo:
Bushing Series / Serie de casquillos:

4.3–53.2 GPM (16.3–201.4 LPM)**
2.0–39.0 GPM (7.6–147.6 LPM)**

DISPLACEMENT / DESPLAZAMIENTO

Roller Bearing / Rodamiento de rodillo:
Bushing Series / Serie de casquillos:

0.99–12.30 cu.in. / pulg. cúbicas (16.2–201.6 cc.)
0.47–9.00 cu.in. / pulg. cúbicas (7.7–147.5 cc.)

APPROX. WEIGHT / PESO APROX.

Roller Bearing - Single / Rodamiento de rodillo: Simple:

31–92 lbs. (14.1–47.73 Kg.)

Roller Bearing - Tandem / Rodamiento de rodillo: Tándem:

25–79 lbs. (13.2–35.8 Kg.)

Bushing Series - Single / Rodamiento de rodillo: Simple:

15.5–71 lbs. (7.0–32.2 Kg.)

Bushing Series - Tandem / Rodamiento de rodillo: Tándem:

15.5–72 lbs. (7.0–32.7 Kg.)

* Flow rates are theoretical. ** Flow rate per outlet. /

* La velocidad de flujo es teórica. ** Velocidad de flujo por salida.

V130 SERIES / SERIE V130

FLOW RATE / VELOCIDAD DE FLUJO

Nominal / Nominal:
Maximum / Máxima:

34 GPM (130 LPM)
55 GPM (208 LPM)

MAX PRESSURE / PRESIÓN MÁXIMA

1–3 Sections / 1–3 Secciones:
4–6 Sections / 4–6 Secciones:
7–10 Sections / 7–10 Secciones:

5,440 PSI (375 BAR)
5,075 PSI (350 BAR)
4,710 PSI (325 BAR)

MAX BACK PRESSURE / RETROPRESIÓN MAX.

365 PSI (25 BAR)



V250 SERIES / SERIE V250

FLOW RATE / VELOCIDAD DE FLUJO

Nominal / Nominal:
Maximum / Máxima:

67 GPM (250 LPM)
75 GPM (280 LPM)

MAX PRESSURE / PRESIÓN MÁXIMA

4,000 PSI (275 BAR)

MAX BACK PRESSURE / RETROPRESIÓN MAX.

290 PSI (20 BAR)



L125 SECTIONAL LOAD SENSE / DETECCIÓN DE CARGA SECCIONAL L125

| | |
|---|---------------------|
| FLOW RATE | |
| Nominal / <i>Nominal</i> : | 33 GPM (125 LPM) |
| Maximum / <i>Máxima</i> : | |
| Inlet / <i>Entrada</i> : | 40 GPM (150 LPM) |
| Work Section / <i>Seccion de trabajo</i> : | 26 GPM (100 LPM) |
| MAX PRESSURE / PRESIÓN MÁXIMA | 5,075 PSI (350 BAR) |
| STAND BY PRESSURE / PRESIÓN DE RESERVA | 200 PSI (14 BAR) |
| MAX BACK PRESSURE / RETROPRESIÓN MAX. | 145 PSI (10 BAR) |



* L275 Control Valve available soon / * Válvula de control L275 disponible en breve

METAL ROUND / DEPÓSITOS DE METAL REDONDOS

| | |
|--|--|
| VOLUMES / VOLÚMENES | |
| Aluminum (5 sizes) / <i>Aluminio (5 tamaños)</i> : | 25–100 gal. (94.6–1,432.9 L) |
| Steel (5 sizes) / <i>Acero (5 tamaños)</i> : | 25–100 gal. (94.6–1,432.9 L) |
| DIMENSIONS / DIMENSIONES | |
| Aluminum / <i>Aluminio</i> : | 24 in. diám. x 15 in.–51 in. Long / 24 pulg. diám. x 15 pulg.–51 pulg. de largo |
| Steel / <i>Acero</i> : | 24 in. diám. x 15 in.–51 in. Long / 24 pulg. diám. x 15 pulg.–51 pulg. de largo |
| APPROX. WEIGHT / PESO APROX. | |
| Aluminum / <i>Aluminio</i> : | 73–180 lbs. (33.1–81.7 Kg.) |
| Steel / <i>Acero</i> : | 101–226 lbs. (45.8–102.5 Kg.) |



STEEL BOX / CAJA DE ACERO

| | |
|---|-----------------------------|
| VOLUMES / VOLÚMENES | |
| Available (7 sizes) / <i>Disponible (7 tamaños)</i> : | 7–40 gal. (26.5–151.4 L) |
| DIMENSIONS / DIMENSIONES | |
| | Varies / <i>Varia</i> |
| APPROX. WEIGHT / PESO APROX. | |
| | 40–126 lbs. (18.1–57.2 Kg.) |



HYPRESS R17



**MAX WORKING PRESSURE /
PRESIÓN MÁXIMA DE TRABAJO**

3,045 PSI (210 BAR) in all sizes (Isobaric hose line) / En todos los tamaños (Línea de mangueras isobáricas)

**REINFORCEMENT TYPE /
TIPO DE REFUERZO**

1 High-tensile Steel Wire Braid in sizes -04 through -08 (1/4"-1/2") /
1 Trenzas de cable de acero de alta resistencia en tamaños de -04 a -08 (1/4"-1/2")
2 High-tensile Steel Wire Braids in sizes -10 through -16 (5/8"-1") /
2 Trenzas de cable de acero de alta resistencia en tamaños de -10 a -16 (5/8"-1")

**OPERATING TEMPS /
TEMPERATURAS OPERATIVAS**

-40° F to +248° F (-40° C to +120° C) Continuous /
-40° F a +248° F (-40° C a +120° C) Continuas

**AVAILABLE SIZES /
TAMAÑOS DISPONIBLES**

-04 through -16 (1/4"-1") / -04 a -16 (1/4"-1")

HY-VACUUM R4



**MAX WORKING PRESSURE /
PRESIÓN MÁXIMA DE TRABAJO**

58-305 PSI (4-21 BAR)

**REINFORCEMENT TYPE /
TIPO DE REFUERZO**

2 Textile Braids + 1 Steel Helical Wire /
2 Trenzas de tela + 1 cable de acero helicoidal

**OPERATING TEMPS /
TEMPERATURAS OPERATIVAS**

-40° F to +212° F (-40° C to +100° C) Continuous /
-40° F a +212° F (-40° C a +100° C) Continuas

**AVAILABLE SIZES /
TAMAÑOS DISPONIBLES**

-12 through -48 (3/4"-3") / -12 a -48 (3/4"-3")

HYDRAULIC OIL FILTERS

Reduce contamination related failures and equipment downtime with Muncie Power Products' hydraulic filters, available in both nominal and absolute filtration.

FILTROS DE ACEITE HIDRÁULICO

Reduzca fallas relacionadas con la contaminación y tiempo de inactividad de los equipos con los filtros hidráulicos de Muncie Power Products, disponibles tanto con filtración nominal como absoluta.





ROLL OFFS /
RECOLECTOR
DESGLIZABLE DE RODILLOS



HOOK LIFTS /
RECOLECTOR DE
GANCHO ELEVADOR



LIVE FLOOR
TRAILERS /
TRÁILERES
DE PISO EN VIVO

TG SERIES / SERIE TG

| | |
|--|---|
| MAX TORQUE / TORSIÓN MÁX INTERMITTENT / INTERMITENTE: | 285 lbs.ft. / pies-lbs. (386 Nm) |
| MAX HP (@ 1,000 RPM) / POTENCIA MÁX (A 1,000 RPM) INTERMITTENT / INTERMITENTE: | 54 HP (40 kW) |
| APPROX. WEIGHT / PESO APROX. | 22 lbs. (10.0 Kg.) |
| TRANSMISSIONS / TRANSMISIONES: | AISIN, ALLISON, EATON FULLER, MACK |



CS6/8 SERIES / SERIE CS6/8

| | |
|--|---|
| MAX TORQUE / TORSIÓN MÁX INTERMITTENT / INTERMITENTE: | 300 lbs.ft. / pies-lbs. (407 Nm) |
| MAX HP (@ 1,000 RPM) / POTENCIA MÁX (A 1,000 RPM) INTERMITTENT / INTERMITENTE: | 57 HP (43 kW) |
| APPROX. WEIGHT / PESO APROX. | 47-49 lbs. (21.3- 22.2 Kg.) |
| TRANSMISSIONS / TRANSMISIONES: | AISIN, ALLISON, EATON FULLER, MACK |



PTO SHAFT EXTENSIONS / SOBRE LA EXTENSION DE TDF

| | |
|--|---|
| MAX TORQUE / TORSIÓN MÁX SAME AS "DRIVING" PTO RATING / IGUAL QE LA CAPACIDAD DE CONDUCCIÓN DE LAT TDF | <p>These shaft extensions are compatible with Muncie Power's A20, A30, CS10/11, and CS40/41 power take-offs.</p> <p>La transmisión EX se puede combinar con las tomas de fuerza A20, A30, CS10/11, y CS40/41.</p> |
| MAX HP (@ 1,000 RPM) / POTENCIA MÁX (A 1,000 RPM) SAME AS "DRIVING" PTO RATING / IGUAL QE LA CAPACIDAD DE CONDUCCIÓN DE LAT TDF/ | |
| APPROX. WEIGHT / PESO APROX. | 42 lbs. (19.5 Kg.) |



A20 SERIES CLUTCH SHIFT / SERIE A20 CAMBIO MECÁNICO



Available with the Muncie Start®
Disponible con el Muncie Start®

MAX TORQUE / TORSIÓN MÁX

INTERMITTENT / CONTINUOUS
INTERMITENT / CONTINUA:

415 lbs.ft. / pies-lbs. (563 Nm)

MAX HP (@ 1,000 RPM) /

POTENCIA MÁX (A 1,000 RPM)

INTERMITTENT / CONTINUOUS
INTERMITENT / CONTINUA:

79 HP (59 kW)

APPROX. WEIGHT / PESO APROX.

47.2 lbs. (21.4 Kg.)

Muncie Start®: Shift Code SX (12 VDC Integral) or Shift Code SR (12 VDC Remote Mount) /

Muncie Start®: Código de cambio SX (12 VCC Integral) o Código de cambio SR (12 VCC Montaje remoto)

TRANSMISSIONS / TRANSMISIÓN:

ALLISON

MUNCIE START® The Muncie Start is an electronically controlled, modulated clutch engagement system that eliminates torque spikes through the power take-off, truck drivetrain, and mounted auxiliary equipment upon startup for high-inertia loads. Clutch shift power take-offs that can utilize the Muncie Start are the A20 Series, CS40/41 Series, F20 Series, and FR6Q Series.



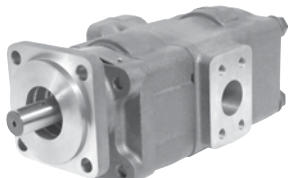
MUNCIE START® Muncie Start es un sistema de activación por embrague modulado y controlado electrónicamente que elimina los picos de torsión a través de la toma de fuerza, el tren de transmisión del camión y el equipo auxiliar montado al inicio para cargas de alta inercia. Las tomas de fuerza de cambio accionado por embrague que pueden utilizar Muncie Start son la Serie A20, la Serie CS40/41, la Serie F20 y la Serie FR6Q.



Z28 Roller Bearing Design



Z40 Bushing Design



Z Series Tandem

Z SERIES / SERIE Z

MAX OP. PRESSURE /

MÁXIMA PRESIÓN DE OPERACIÓN

Roller Bearing / Rodamiento de rodillo:

3,000–2,500 PSI (207–138 BAR)

Bushing Series / Serie de casquillos:

3,500–2,500 PSI (241–172 BAR)

FLOW RATE (@ 1,000 RPM)* /

VELOCIDAD DE FLUJO (A 1,000 RPM)*

Roller Bearing / Rodamiento de rodillo:

4.3–53.2 GPM (16.3–201.4 LPM)**

Bushing Series / Serie de casquillos:

2.0–39.0 GPM (7.6–147.6 LPM)**

DISPLACEMENT / DESPLAZAMIENTO

Roller Bearing / Rodamiento de rodillo:

0.99–12.30 cu.in. / pulg. cúbicas (16.2–201.6 cc.)

Bushing Series / Serie de casquillos:

0.47–9.00 cu.in. / pulg. cúbicas (7.7–147.5 cc.)

APPROX. WEIGHT / PESO APROX.

Roller Bearing - Single / Rodamiento de rodillo: Simple:

31–92 lbs. (14.1–47.73 Kg.)

Roller Bearing - Tandem / Rodamiento de rodillo: Tándem:

25–79 lbs. (13.2–35.8 Kg.)

Bushing Series - Single / Rodamiento de rodillo: Simple:

15.5–71 lbs. (7.0–32.2 Kg.)

Bushing Series - Tandem / Rodamiento de rodillo: Tándem:

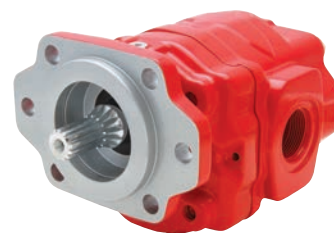
15.5–72 lbs. (7.0–32.7 Kg.)

* Flow rates are theoretical. ** Flow rate per outlet. /

* La velocidad de flujo es teórica. ** Velocidad de flujo por salida.

OPTIMUM W SERIES / SERIE W OPTIMUM

| | |
|---|--|
| MAX OP. PRESSURE / MAXIMA PRESIÓN DE OPERACIÓN | 4,350–3,000 PSI (300–210 BAR) |
| FLOW RATE (@ 1,000 RPM)* / VELOCIDAD DE FLUJO (A 1,000 RPM)* | 6.3–21 GPM (23.9–79.8 LPM) |
| DISPLACEMENT / DESPLAZAMIENTO | 1.45–4.87 cu.in. / pulg. cúbicas (23.9–79.8 cc.) |
| APPROX. WEIGHT / PESO APROX. | 40.8–50.7 lbs. (18.5–23.0 Kg.) |



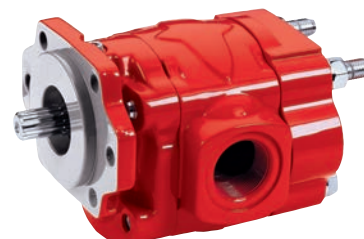
OPTIMUM X SERIES / SERIE X OPTIMUM

| | |
|---|---|
| MAX OP. PRESSURE / MAXIMA PRESIÓN DE OPERACIÓN | 4,350–2,250 PSI (300–155 BAR) |
| FLOW RATE (@ 1,000 RPM)* / VELOCIDAD DE FLUJO (A 1,000 RPM)* | 13.8–36.5 GPM (51.2–138.2 LPM) |
| DISPLACEMENT / DESPLAZAMIENTO | 3.18–8.43 cu.in. / pulg. cúbicas (52.1–138 cc.) |
| APPROX. WEIGHT / PESO APROX. | 52.9–67.0 lbs. (24.0–30.4 Kg.) |



L SERIES / SERIE L

| | |
|---|---|
| MAX OP PRESSURE / MAXIMA PRESIÓN DE OPERACIÓN | 3,000–2,000 PSI (207–138 BAR) |
| FLOW RATE (@ 1,000 RPM)* / VELOCIDAD DE FLUJO (A 1,000 RPM)* | 13.8–30.3 GPM (53–114 LPM) |
| DISPLACEMENT / DESPLAZAMIENTO | 3.18–7.01 cu.in. / pulg. cúbicas (52.1–114.9 cc.) |
| APPROX. WEIGHT / PESO APROX. | 39.9–51.0 lbs. (18.0–23.2 Kg.) |



T SERIES / SERIE T

| | |
|---|---|
| MAX OP PRESSURE / MAXIMA PRESIÓN DE OPERACIÓN | 2,300–6,525 PSI (300–450 BAR) |
| FLOW RATE (@ 1,000 RPM)* / VELOCIDAD DE FLUJO (A 1,000 RPM)* | 6.75–28.5 GPM (25.61–107.9 LPM) |
| DISPLACEMENT / DESPLAZAMIENTO | 1.56–6.59 cu.in. / pulg. cúbicas (25.6–108 cc.) |
| APPROX. WEIGHT / PESO APROX. | 13.9–29.8 lbs. (6.3–13.5 Kg.) |



*Flow rates are theoretical. **Flow rate per outlet. /
*La velocidad de flujo es teórica. **Velocidad de flujo por salida.



V050 SERIES / SERIE V050

FLOW RATE / VELOCIDAD DE FLUJO

| | |
|--------------------|-----------------|
| Nominal / Nominal: | 13 GPM (50 LPM) |
| Maximum / Máxima: | 16 GPM (60 LPM) |

MAX PRESSURE / PRESIÓN MÁXIMA

| | |
|---------------------------------|---------------------|
| 1-3 Sections / 1-3 Secciones: | 5,440 PSI (375 BAR) |
| 4-6 Sections / 4-6 Secciones: | 5,075 PSI (350 BAR) |
| 7-10 Sections / 7-10 Secciones: | 4,710 PSI (325 BAR) |

MAX BACK PRESSURE / RETROPRESIÓN MAX.

365 PSI (25 BAR)



V080 SERIES / SERIE V080

FLOW RATE / VELOCIDAD DE FLUJO

| | |
|--------------------|------------------|
| Nominal / Nominal: | 21 GPM (80 LPM) |
| Maximum / Máxima: | 30 GPM (114 LPM) |

MAX PRESSURE / PRESIÓN MÁXIMA

| | |
|---------------------------------|---------------------|
| 1-3 Sections / 1-3 Secciones: | 5,075 PSI (350 BAR) |
| 4-6 Sections / 4-6 Secciones: | 4,650 PSI (320 BAR) |
| 7-10 Sections / 7-10 Secciones: | 4,350 PSI (300 BAR) |

MAX BACK PRESSURE / RETROPRESIÓN MAX.

365 PSI (25 BAR)



V130 SERIES / SERIE V130

FLOW RATE / VELOCIDAD DE FLUJO

| | |
|--------------------|------------------|
| Nominal / Nominal: | 34 GPM (130 LPM) |
| Maximum / Máxima: | 55 GPM (208 LPM) |

MAX PRESSURE / PRESIÓN MÁXIMA

| | |
|---------------------------------|---------------------|
| 1-3 Sections / 1-3 Secciones: | 5,440 PSI (375 BAR) |
| 4-6 Sections / 4-6 Secciones: | 5,075 PSI (350 BAR) |
| 7-10 Sections / 7-10 Secciones: | 4,710 PSI (325 BAR) |

MAX BACK PRESSURE / RETROPRESIÓN MAX.

365 PSI (25 BAR)



V250 SERIES / SERIE V250

FLOW RATE / VELOCIDAD DE FLUJO

| | |
|--------------------|------------------|
| Nominal / Nominal: | 67 GPM (250 LPM) |
| Maximum / Máxima: | 75 GPM (280 LPM) |

MAX PRESSURE / PRESIÓN MÁXIMA

4,000 PSI (275 BAR)

MAX BACK PRESSURE / RETROPRESIÓN MAX.

290 PSI (20 BAR)

L125 SECTIONAL LOAD SENSE / DETECCIÓN DE CARGA SECCIONAL L125

| | |
|---|---------------------|
| FLOW RATE | |
| Nominal / Nominal: | 33 GPM (125 LPM) |
| Maximum / Máxima: | |
| Inlet / Entrada: | 40 GPM (150 LPM) |
| Work Section / Seccion de trabajo: | 26 GPM (100 LPM) |
| MAX PRESSURE / PRESIÓN MÁXIMA | |
| | 5,075 PSI (350 BAR) |
| STAND BY PRESSURE / PRESIÓN DE RESERVA | |
| | 200 PSI (14 BAR) |
| MAX BACK PRESSURE / RETROPRESIÓN MAX. | |
| | 145 PSI (10 BAR) |



* L275 Control Valve available soon / * Válvula de control L275 disponible en breve

METAL ROUND / DEPÓSITOS DE METAL REDONDOS

| | |
|--|---|
| VOLUMES / VOLÚMENES | |
| Aluminum (5 sizes) / Aluminio (5 tamaños): | 25–100 gal. (94.6–1,432.9 L) |
| Steel (5 sizes) / Acero (5 tamaños): | 25–100 gal. (94.6–1,432.9 L) |
| DIMENSIONS / DIMENSIONES | |
| Aluminum / Aluminio: | 24 in. dia. x 15 in.–51 in. Long / 24 pulg. diám. x 15 pulg.–51 pulg. de largo |
| Steel / Acero: | 24 in. dia. x 15 in.–51 in. Long / 24 pulg. diám. x 15 pulg.–51 pulg. de largo |
| APPROX. WEIGHT / PESO APROX. | |
| Aluminum / Aluminio: | 73–180 lbs. (33.1–81.7 Kg.) |
| Steel / Acero: | 101–226 lbs. (45.8–102.5 Kg.) |



METAL UPRIGHT / DEPÓSITOS DE METAL VERTICALES

| | |
|--|-------------------------------|
| VOLUMES / VOLÚMENES | |
| Aluminum (5 sizes) / Aluminio (5 tamaños): | 50–100 gal. (189.3–1,432.9 L) |
| Steel (5 sizes) / Acero (5 tamaños): | 50–100 gal. (189.3–1,432.9 L) |
| DIMENSIONS / DIMENSIONES | |
| Aluminum / Aluminio: | Varies / Varia |
| Steel / Acero: | Varies / Varia |
| APPROX. WEIGHT / PESO APROX. | |
| Aluminum / Aluminio: | 77–130 lbs. (34.9–59.0 Kg.) |
| Steel / Acero: | 150–248 lbs. (68.0–128.8 Kg.) |



STEEL BOX / CAJA DE ACERO

| | |
|---|-----------------------------|
| VOLUMES / VOLÚMENES | |
| Available (7 sizes) / Disponible (7 tamaños): | 7–40 gal. (26.5–151.4 L) |
| DIMENSIONS / DIMENSIONES | |
| | Varies / Varia |
| APPROX. WEIGHT / PESO APROX. | |
| | 40–126 lbs. (18.1–57.2 Kg.) |





POLYETHYLENE BOX / CAJA DE POLIETILENO

VOLUMES / VOLÚMENES

Available (3 sizes) / Disponible (7 tamaños): 35–50 gal. (135.6–189.3 L)

DIMENSIONS / DIMENSIONES

Varies / Varía

APPROX. WEIGHT / PESO APROX.

30–55 lbs. (13.6–35.0 Kg.)



POLYETHYLENE UPRIGHT / DEPÓSITOS DE POLIETILENO VERTICALES

VOLUMES / VOLÚMENES

Available (2 sizes) / Disponible (2 tamaños): 50–75 gal. (189.3–283.9 L)

DIMENSIONS / DIMENSIONES

Varies / Varía

APPROX. WEIGHT / PESO APROX.

67–97 lbs. (30.4–44.0 Kg.)



ASC2 SERIES / SERIE ASC2

AIR VALVES / VALVULAS DE AIRE

Automatic / Automática
Manual Kick Out, Lower Position /
Desenganche manual, posición inferior

PTO PUMP CONTROL / CONTROL DE BOMBA DE TDF

Available (6 styles) / Disponible (6 estilos):

Auto KO, Center Detent / Desenganche automático, retención central
Man KO, Center Detent / Desenganche manual, retención central
Auto KO, Center & Lower Detent / Desenganche automático, retención central e inferior
Man KO, Center & Lower Detent / Desenganche manual, retención central e inferior
Auto KO, 3 Pos. Detent / Desenganche automático, retención de 3 pos.
Man KO, 3 Pos. Detent / Desenganche manual, retención de 3 pos.

CONSOLES / CONSOLAS

Width x Length x Height / Ancho x Largo x Alto:

Available (6 styles) / Disponible (6 estilos):

3 in. x 3 in. x 4 in. Square /
3 pulg. x 3 pulg. x 4 pulg. Cuadrada
3 in. x 3 in. x 8 in. Square /
3 pulg. x 3 pulg. x 8 pulg. Cuadrada
3 in. x 3 in. x 13 in. Square /
3 pulg. x 3 pulg. x 13 pulg. Cuadrada
3 in. x 10 in. x 4 in. Rectangular /
3 pulg. x 10 pulg. x 4 pulg. Rectangular
3 in. x 10 in. x 8 in. Rectangular /
3 pulg. x 10 pulg. x 8 pulg. Rectangular
3 in. x 10 in. x 13 in. Rectangular /
3 pulg. x 10 pulg. x 13 pulg. Rectangular
5 in. x 5 in. x 12 in. Sq., Cent. Faceplate /
5 pulg. x 5 pulg. x 12 pulg. Cuadrada
Placa frontal central
5 in. x 5 in. x 12 in. Sq., Offset Faceplate /
5 pulg. x 5 pulg. x 12 pulg. Cuadrada,
Placa frontal de desviación
Angle Mount / Montaje en ángulo
No Console (Dash Mount) Sin consola
(Montaje en tablero)

COMBO KIT II / KIT COMBINADO II

- The D182 valve—a dual-position pressure relief valve—provides easy installation and protection when using dual applications / La válvula D182, una válvula de alivio de presión de doble posición, proporciona una fácil instalación y protección cuando se utilizan aplicaciones dobles.
- Heavy-duty gear pump rated for long or continuous-duty cycles / Bomba de engranajes para trabajos pesados clasificada para ciclos de trabajo largos o continuos
- For more assistance on the Combo Kit II, call our customer service team / Para obtener más ayuda sobre el Kit combinado II, llame a nuestro equipo de atención al cliente.



HYPRESS R17

| | |
|---|---|
| MAX WORKING PRESSURE / PRESIÓN MÁXIMA DE TRABAJO | 3,045 PSI (210 BAR) in all sizes (Isobaric hose line) / En todos los tamaños (Línea de mangueras isobáricas) |
| REINFORCEMENT TYPE / TIPO DE REFUERZO | 1 High-tensile Steel Wire Braid in sizes -04 through -08 (¼"-½") / 1 Trenzas de cable de acero de alta resistencia en tamaños de -04 a -08 (¼"-½") 2 High-tensile Steel Wire Braids in sizes -10 through -16 (⅝"-1") / 2 Trenzas de cable de acero de alta resistencia en tamaños de -10 a -16 (⅝"-1") |
| OPERATING TEMPS / TEMPERATURAS OPERATIVAS | -40 °F to +248 °F (-40° C to +120° C) Continuous / -40° F a +248° F (-40° C a +120° C) Continuas |
| AVAILABLE SIZES / TAMAÑOS DISPONIBLES | -04 through -16 (¼"-1") / -04 a -16 (¼"-1") |



HY-VACUUM R4

| | |
|---|---|
| MAX WORKING PRESSURE / PRESIÓN MÁXIMA DE TRABAJO | 58–305 PSI (4–21 BAR) |
| REINFORCEMENT TYPE / TIPO DE REFUERZO | 2 Textile Braids + 1 Steel Helical Wire / 2 Trenzas de tela + 1 cable de acero helicoidal |
| OPERATING TEMPS / TEMPERATURAS OPERATIVAS | -40° F to +212° F (-40° C to + 100° C) Continuous / -40° F a +212° F (-40° C a +100° C) Continuas |
| AVAILABLE SIZES / TAMAÑOS DISPONIBLES | -12 through -48 (¾"-3") / -12 a -48 (¾"-3") |



SCOUT TRUCKS / CAMIÓN EXPLORADOR



TG SERIES / SERIE TG

MAX TORQUE / TORSIÓN MÁX
INTERMITTENT / INTERMITENTE: 285 lbs.ft. / pies-lbs. (386 Nm)

**MAX HP (@ 1,000 RPM) /
POTENCIA MÁX (A 1,000 RPM)**
INTERMITTENT / INTERMITENTE: 54 HP (40 kW)

APPROX. WEIGHT / PESO APROX. 22 lbs. (10.0 Kg.)

TRANSMISSIONS / TRANSMISIONES: AISIN, ALLISON, EATON FULLER, MACK



CS6/8 SERIES / SERIE CS6/8

MAX TORQUE / TORSIÓN MÁX
INTERMITTENT / INTERMITENTE: 300 lbs.ft. / pies-lbs. (407 Nm)

**MAX HP (@ 1,000 RPM) /
POTENCIA MÁX (A 1,000 RPM)**
INTERMITTENT / INTERMITENTE: 57 HP (43 kW)

APPROX. WEIGHT / PESO APROX. 47-49 lbs. (21.3-22.2 Kg.)

TRANSMISSIONS / TRANSMISIONES: AISIN, ALLISON, EATON FULLER, MACK



F20 SERIES / SERIE F20

MAX TORQUE / TORSIÓN MÁX
INTERMITTENT / INTERMITENTE: 261 lbs.ft. / pies-lbs. (354 Nm)

**MAX HP (@ 1,000 RPM) /
POTENCIA MÁX (A 1,000 RPM)**
INTERMITTENT / INTERMITENTE: 50 HP (37 kW)

APPROX. WEIGHT / PESO APROX. 29 lbs. (13.15 Kg.)

Muncie Start®: Shift Code GS (Gas Engine) or Shift Code DS (Diesel Engine) /
Muncie Start®: Código de cambio GS (Motor a gasolina) o Código de cambio DS (Motor Diésel)

TRANSMISSION / TRANSMISIÓN: FORD 10R140

Available with the Muncie Start®
Disponible con el Muncie Start®

FR6Q SERIES / SERIE FR6Q

| | |
|---|----------------------------------|
| MAX TORQUE / TORSIÓN MÁX INTERMITTENT / INTERMITENTE: | 200 lbs.ft. / pies-lbs. (271 Nm) |
| MAX HP (@ 1,000 RPM) / POTENCIA MÁX (A 1,000 RPM) INTERMITTENT / INTERMITENTE: | 39 HP (29 kW) |
| APPROX. WEIGHT / PESO APROX. | 35 lbs. (15.9 Kg.) |
| <p>Muncie Start®: Special Feature option 6 (Stationary or Mobile) or Special Feature option 7 (Stationary and Mobile, only available on 6, F, and D shift types) / Muncie Start®: Opción de Característica especial 6 (estacionaria o móvil) u opción de Característica especial 7 (estacionaria y móvil, solo disponible en los tipos de cambio 6, F y D)</p> | |
| TRANSMISSION / TRANSMISIÓN: | FORD 6R140 |



Available with the Muncie Start®
Disponible con el Muncie Start®

F SERIES / SERIE F

| | |
|---|---|
| MAX OP PRESSURE / MAXIMA PRESIÓN DE OPERACIÓN | 3,625–2,320 PSI (250–160 BAR) |
| FLOW RATE (@ 1,000 RPM)* / VELOCIDAD DE FLUJO (A 1,000 RPM)* | 1.60–8.70 GPM (6.06–33.0 LPM) |
| DISPLACEMENT / DESPLAZAMIENTO | 0.37–2.01 cu.in. / pulg. cúbicas (6–33 cc.) |
| APPROX. WEIGHT / PESO APROX. | 7.69–10.01 lbs. (3.4–4.5 Kg.) |



K SERIES / SERIE K

| | |
|---|--|
| MAX OP PRESSURE / MAXIMA PRESIÓN DE OPERACIÓN | 3,000–2,500 PSI (207–172 BAR) |
| FLOW RATE (@ 1,000 RPM)* / VELOCIDAD DE FLUJO (A 1,000 RPM)* | 4.2–17.1 GPM (15–64 LPM) |
| DISPLACEMENT / DESPLAZAMIENTO | 0.98–3.94 cu.in. / pulg. cúbicas (16.1–64.6 cc.) |
| APPROX. WEIGHT / PESO APROX. | 26.5–34.1 lbs. (12.1–15.5 Kg.) |



*Flow rates are theoretical. * La velocidad de flujo es teórica.

OPTIMUM W SERIES / SERIE W OPTIMUM



| | |
|---|--|
| MAX OP. PRESSURE / MAXIMA PRESIÓN DE OPERACIÓN | 4,350–3,000 PSI (300–210 BAR) |
| FLOW RATE (@ 1,000 RPM)* / VELOCIDAD DE FLUJO (A 1,000 RPM)* | 6.3–21 GPM (23.9–79.8 LPM) |
| DISPLACEMENT / DESPLAZAMIENTO | 1.45–4.87 cu.in. / pulg. cúbicas (23.9–79.8 cc.) |
| APPROX. WEIGHT / PESO APROX. | 40.8–50.7 lbs. (18.5–23.0 Kg.) |

H/K SERIES / SERIE H/K



| | |
|---|--|
| MAX OP. PRESSURE / MAXIMA PRESIÓN DE OPERACIÓN | 3,500–2,000 PSI (241–138 BAR) |
| FLOW RATE (@ 1,000 RPM)* / VELOCIDAD DE FLUJO (A 1,000 RPM)* | 2.7–12.8 GPM (10.2–48.5 LPM) |
| DISPLACEMENT / DESPLAZAMIENTO | 0.62–2.96 cu.in. / pulg. cúbicas (10.2–48.5 cc.) |
| APPROX. WEIGHT / PESO APROX. | 34–56 lbs. (15.4–25.4 Kg.) |

*Flow rates are theoretical. / *La velocidad de flujo es teórica.

VO80 SERIES / SERIE VO80



| | |
|---|---|
| FLOW RATE / VELOCIDAD DE FLUJO Nominal / Nominal: Maximum / Máxima: | 21 GPM (80 LPM) 30 GPM (114 LPM) |
| MAX PRESSURE / PRESIÓN MÁXIMA 1–3 Sections / 1–3 Secciones: 4–6 Sections / 4–6 Secciones: 7–10 Sections / 7–10 Secciones: | 5,075 PSI (350 BAR) 4,650 PSI (320 BAR) 4,350 PSI (300 BAR) |
| MAX BACK PRESSURE / RETROPRESIÓN MAX. | 365 PSI (25 BAR) |

STEEL BOX / CAJA DE ACERO



| | |
|---|-----------------------------|
| VOLUMES / VOLÚMENES Available (7 sizes) / Disponible (7 tamaños): | 7–40 gal. (26.5–151.4 L) |
| DIMENSIONS / DIMENSIONES | Varies / Varía |
| APPROX. WEIGHT / PESO APROX. | 40–126 lbs. (18.1–57.2 Kg.) |

HYPRESS R17

| | |
|---|---|
| MAX WORKING PRESSURE / PRESIÓN MÁXIMA DE TRABAJO | 3,045 PSI (210 BAR) in all sizes (Isobaric hose line) / En todos los tamaños (Línea de mangueras isobáricas) |
| REINFORCEMENT TYPE / TIPO DE REFUERZO | 1 High-tensile Steel Wire Braid in sizes -04 through -08 (¼"-½") / 1 Trenzas de cable de acero de alta resistencia en tamaños de -04 a -08 (¼"-½") 2 High-tensile Steel Wire Braids in sizes -10 through -16 (⅝"-1") / 2 Trenzas de cable de acero de alta resistencia en tamaños de -10 a -16 (⅝"-1") |
| OPERATING TEMPS / TEMPERATURAS OPERATIVAS | -40° F to +248° F (-40° C to +120° C) Continuous / -40° F a +248° F (-40° C a +120° C) Continuas |
| AVAILABLE SIZES / TAMAÑOS DISPONIBLES | -04 through -16 (¼"-1") / -04 a -16 (¼"-1") |



HY-VACUUM R4

| | |
|---|---|
| MAX WORKING PRESSURE / PRESIÓN MÁXIMA DE TRABAJO | 58-305 PSI (4-21 BAR) |
| REINFORCEMENT TYPE / TIPO DE REFUERZO | 2 Textile Braids + 1 Steel Helical Wire / 2 Trenzas de tela + 1 cable de acero helicoidal |
| OPERATING TEMPS / TEMPERATURAS OPERATIVAS | -40° F to +212° F (-40° C to +100° C) Continuous / -40° F a +212° F (-40° C a +100° C) Continuas |
| AVAILABLE SIZES / TAMAÑOS DISPONIBLES | -12 through -48 (¾"-3") / -12 a -48 (¾"-3") |



DC POWER PACKS

Designed for reliable, quality performance, Muncie Power Products' DC Power Packs feature motors available in 12 VDC and 24 VDC. Used for numerous applications including dump bodies, snow plows, single-acting cylinders and liftgates, Muncie Power's DC Power Packs are available with custom or standard circuits.



GENERADORES DE ENERGÍA DE CC

Diseñados para un rendimiento confiable y de calidad, los generadores de energía de CC de Muncie Power cuentan con motores disponibles en 12 VCC y 24 VCC. Utilizados para numerosas aplicaciones, incluidos volquetes, quitanieves, cilindros con accionamiento en una dirección y compuertas elevadoras, los generadores de energía de CC de Muncie Power están disponibles con circuitos personalizados o estándar.



With many years of combined experience, Muncie Power's team offers industry-leading customer service for its full line of products from power take-offs to hydraulic components.

Con muchos años de experiencia combinada, el equipo de Muncie Power ofrece un servicio al cliente líder en la industria para su línea completa de productos, desde tomas de fuerza hasta componentes hidráulicos.

Indiana

*Corporate Headquarters /
Sede central
Warehouse Distribution Center /
Depósito y centro de distribución*
Toll Free / Llamada sin cargo:
800-367-7867

California

*Muncie Distribution Center /
Depósito y centro de distribución*
Phone / Teléfono:
559-651-1401

Georgia

*Warehouse and Distribution
Center / Depósito y centro de
distribución*
Phone / Teléfono: 770-499-1847

Ohio

*Mobile Power Center /
Centro de energía móvil*
Phone / Teléfono: 614-552-0318

Oklahoma

*Manufacturing Division
and Distribution Center /
División de fabricación y centro
de distribución*
Phone / Teléfono: 918-838-0900

Pennsylvania

*Mobile Power Center /
Centro de energía móvil*
Phone / Teléfono: 610-539-4430

Texas

*Muncie Distribution Center /
Depósito y centro de distribución*
Phone / Teléfono: 713-674-5289



**Muncie[®]
Power
Products**

*A Member of the Interpump Group
Membro de Interpump Group*

www.munciepower.com