

TOW AND RECOVERY **PRODUCT OVERVIEW**

DESCRIPCIÓN GENERAL DE EQUIPOS PARA APLICACIONES DE RECUPERACIÓN Y ARRASTRE



**POWER TAKE-OFFS AND HYDRAULIC COMPONENTS /
TOMAS DE FUERZA Y COMPONENTES HIDRAULICOS**



SMALL WRECKER BODIES / GRÚAS LIGERAS



F20 SERIES / SERIE F20

MAX TORQUE / TORSIÓN MÁX
INTERMITTENT / INTERMITENTE: 261 lbs.ft. / pies-lbs. (354 Nm)

**MAX HP (@ 1,000 RPM) /
POTENCIA MÁX (A 1,000 RPM)**
INTERMITTENT / INTERMITENTE: 50 HP (37 kW)

APPROX. WEIGHT / PESO APROX. 29 lbs. (13.15 Kg.)

TRANSMISSION / TRANSMISIÓN: FORD 10R140



FR6Q SERIES / SERIE FR6Q

MAX TORQUE / TORSIÓN MÁX
INTERMITTENT / INTERMITENTE: 200 lbs.ft. / pies-lbs. (271 Nm)

**MAX HP (@ 1,000 RPM) /
POTENCIA MÁX (A 1,000 RPM)**
INTERMITTENT / INTERMITENTE: 39 HP (29 kW)

APPROX. WEIGHT / PESO APROX. 35 lbs. (15.9 Kg.)

TRANSMISSION / TRANSMISIÓN: FORD 6R140

TG SERIES / SERIE TG

MAX TORQUE / TORSIÓN MÁX INTERMITTENT / INTERMITENTE:	285 lbs.ft. / pies-lbs. (386 Nm)
MAX HP (@ 1,000 RPM) / POTENCIA MÁX (A 1,000 RPM) INTERMITTENT / INTERMITENTE:	54 HP (40 kW)
APPROX. WEIGHT / PESO APROX.	22 lbs. (10.0 Kg.)
TRANSMISSIONS / TRANSMISIONES:	AISIN, ALLISON, EATON FULLER, MACK



8405/6A SERIES / SERIE 8405/6A

MAX TORQUE / TORSIÓN MÁX INTERMITTENT / INTERMITENTE:	225 lbs.ft. / pies-lbs. (312 Nm)
MAX HP (@ 1,000 RPM) / POTENCIA MÁX (A 1,000 RPM) INTERMITTENT / INTERMITENTE:	44 HP (33 kW)
APPROX. WEIGHT / PESO APROX.	35 lbs. (15.9 Kg.)
TRANSMISSIONS / TRANSMISIONES:	EATON FULLER, MACK



CS6/8 SERIES / SERIE CS6/8

MAX TORQUE / TORSIÓN MÁX INTERMITTENT / INTERMITENTE:	300 lbs.ft. / pies-lbs. (407 Nm)
MAX HP (@ 1,000 RPM) / POTENCIA MÁX (A 1,000 RPM) INTERMITTENT / INTERMITENTE:	57 HP (43 kW)
APPROX. WEIGHT / PESO APROX.	47–49 lbs. (21.3–22.2 Kg.)
TRANSMISSIONS / TRANSMISIONES:	AISIN, ALLISON, EATON FULLER, MACK



F SERIES / SERIE F

MAX OP PRESSURE / MAXIMA PRESIÓN DE OPERACIÓN	3,625–2,320 PSI (250–160 BAR)
FLOW RATE (@ 1,000 RPM)* / VELOCIDAD DE FLUJO (A 1,000 RPM)*	1.60–8.70 GPM (6.06–33.0 LPM)
DISPLACEMENT / DESPLAZAMIENTO	0.37–2.01 cu.in. / pulg. cúbicas (6–33 cc.)
APPROX. WEIGHT / PESO APROX.	7.69–10.01 lbs. (3.5–4.5 Kg.)



*Flow rates are theoretical. / *La velocidad de flujo es teórica.



H SERIES / SERIE H

MAX OP PRESSURE / MAXIMA PRESIÓN DE OPERACIÓN	3,500–2,500 PSI (241–172 BAR)
FLOW RATE (@ 1,000 RPM)* / VELOCIDAD DE FLUJO (A 1,000 RPM)*	2.7–10.7 GPM (10–41.0 LPM)
DISPLACEMENT / DESPLAZAMIENTO	0.62–2.48 cu.in. / pulg. cúbicas (10.2–40.6 cc.)
APPROX. WEIGHT / PESO APROX.	18–25 lbs. (8.3–11.3 Kg.)



K SERIES / SERIE K

MAX OP PRESSURE / MAXIMA PRESIÓN DE OPERACIÓN	3,000–2,500 PSI (207–172 BAR)
FLOW RATE (@ 1,000 RPM)* / VELOCIDAD DE FLUJO (A 1,000 RPM)*	4.2–17.1 GPM (15–64 LPM)
DISPLACEMENT / DESPLAZAMIENTO	0.98–3.94 cu.in. / pulg. cúbicas (16.1–64.6 cc.)
APPROX. WEIGHT / PESO APROX.	26.5–34.1 lbs. (12.1–15.5 Kg.)



SERIE H/K / SERIE H/K

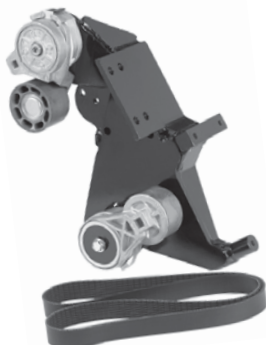
MAX OP PRESSURE / MAXIMA PRESIÓN DE OPERACIÓN	3,500–2,000 PSI (241–138 BAR)
FLOW RATE (@ 1,000 RPM)* / VELOCIDAD DE FLUJO (A 1,000 RPM)*	2.7–12.8 GPM (10.2–48.5 LPM)
DISPLACEMENT / DESPLAZAMIENTO	0.62–2.96 cu.in. / pulg. cúbicas (10.2–48.5 cc.)
APPROX. WEIGHT / PESO APROX.	34–56 lbs. (15.4–25.4 Kg.)

*Flow rates are theoretical. / *La velocidad de flujo es teórica.



VO50 SERIES / SERIE VO50

FLOW RATE / VELOCIDAD DE FLUJO	
Nominal / Nominal:	13 GPM (50 LPM)
Maximum / Máxima:	16 GPM (60 LPM)
MAX PRESSURE / PRESIÓN MÁXIMA	
1–3 Sections / 1–3 Secciones:	5,440 PSI (375 BAR)
4–6 Sections / 4–6 Secciones:	5,075 PSI (350 BAR)
7–10 Sections / 7–10 Secciones:	4,710 PSI (325 BAR)
MAX BACK PRESSURE / RETROPRESIÓN MAX.	365 PSI (25 BAR)



CLUTCH PUMP MOUNTING KITS / KITS DE MONTAJE DE BOMBAS DE ENGRANES

- Available for the PH1 Series clutch pumps / Disponibles para bombas de embrague series PH1
- Designed for applications on late model chassis to provide high pressure at low flow rates in a small package / Diseñadas para aplicaciones en chasis de ultimo modelo, para proveer alta presión con caudales bajos, en un paquete compacto
- Provides for a quick and easy installation / Provistas para instalación sencilla y rápida

HYPRESS R17

MAX WORKING PRESSURE / PRESIÓN MÁXIMA DE TRABAJO	3,045 PSI (210 BAR) in all sizes (Isobaric hose line) / En todos los tamaños (Línea de mangueras isobáricas)
REINFORCEMENT TYPE / TIPO DE REFUERZO	1 High-tensile Steel Wire Braid in sizes -04 through -08 (¼"-½") / 1 Trenzas de cable de acero de alta resistencia en tamaños de -04 a -08 (¼"-½") 2 High-tensile Steel Wire Braids in sizes -10 through -16 (⅝"-1") / 2 Trenzas de cable de acero de alta resistencia en tamaños de -10 a -16 (⅝"-1")
OPERATING TEMPS / TEMPERATURAS OPERATIVAS	-40° F to +248° F (-40° C to +120° C) Continuous / -40° F a +248° F (-40° C a +120° C) Continuas
AVAILABLE SIZES / TAMAÑOS DISPONIBLES	-04 through -16 (¼"-1") / -04 a -16 (¼"-1")



HY-VACUUM R4

MAX WORKING PRESSURE / PRESIÓN MÁXIMA DE TRABAJO	58–305 PSI (4–21 BAR)
REINFORCEMENT TYPE / TIPO DE REFUERZO	2 Textile Braids + 1 Steel Helical Wire / 2 Trenzas de tela + 1 cable de acero helicoidal
OPERATING TEMPS / TEMPERATURAS OPERATIVAS	-40 °F to +212 °F (-40° C to +100° C) Continuous / -40° F a +212 °F (-40° C a +100° C) Continuas
AVAILABLE SIZES / TAMAÑOS DISPONIBLES	-12 through -48 (¾"-3") / -12 a -48 (¾"-3")



CABLE CONTROLS / CONTROLES DE CABLE

Cable controls are available in a wide variety of options including heavy-duty push-pull cables, vernier type throttle controls, replacement power take-off cables, and remote cable/lever controls for many popular brands of directional control valves.

Los controles de cable están disponibles en una amplia variedad de opciones que incluyen cables de presión y tracción para trabajos pesados, controles de acelerador tipo vernier, cables de tomas de fuerza de reemplazo y controles remotos de cable/palanca para numerosas marcas populares de válvulas de control direccional.

- Attachment kits for popular valve models, ensuring smooth action while keeping contaminants out / Kits de fijación para modelos de válvulas populares, que aseguran una acción continua al tiempo que evitan la contaminación
- Works with air, cable, or solenoid shift stack valves / Funciona con válvulas apilables de cambio por aire, cable o solenoide
- May be banked together into a common console / Se pueden juntar en una consola común





CARRIERS / GRÚA DE PLATAFORMA

A20 SERIES CLUTCH SHIFT / SERIE A20 CAMBIO MECÁNICO



MAX TORQUE / TORSIÓN MÁX
INTERMITTENT / CONTINUOUS
INTERMITENT / CONTINUA:

415 lbs.ft. / pies-lbs. (563 Nm)

**MAX HP (@ 1,000 RPM) /
POTENCIA MÁX (A 1,000 RPM)**
INTERMITTENT / CONTINUOUS
INTERMITENT / CONTINUA:

79 HP (59 kW)

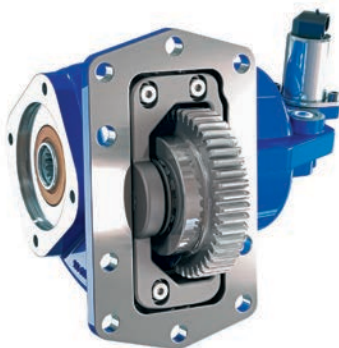
APPROX. WEIGHT / PESO APROX.

47.2 lbs. (21.4 Kg.)

TRANSMISSIONS / TRANSMISIÓN:

ALLISON

F20 SERIES / SERIE F20



MAX TORQUE / TORSIÓN MÁX
INTERMITTENT / INTERMITENTE:

261 lbs.ft. / pies-lbs. (354 Nm)

**MAX HP (@ 1,000 RPM) /
POTENCIA MÁX (A 1,000 RPM)**
INTERMITTENT / INTERMITENTE:

50 HP (37 kW)

APPROX. WEIGHT / PESO APROX.

29 lbs. (13.15 Kg.)

TRANSMISSION / TRANSMISIÓN:

FORD 10R140

FR6Q SERIES / SERIE FR6Q

MAX TORQUE / TORSIÓN MÁX INTERMITTENT / INTERMITENTE:	200 lbs.ft. / pies-lbs. (271 Nm)
MAX HP (@ 1,000 RPM) / POTENCIA MÁX (A 1,000 RPM) INTERMITTENT / INTERMITENTE:	39 HP (29 kW)
APPROX. WEIGHT / PESO APROX.	35 lbs. (15.9 Kg.)
TRANSMISSION / TRANSMISIÓN:	FORD 6R140



TG SERIES / SERIE TG

MAX TORQUE / TORSIÓN MÁX INTERMITTENT / INTERMITENTE:	285 lbs.ft. / pies-lbs. (386 Nm)
MAX HP (@ 1,000 RPM) / POTENCIA MÁX (A 1,000 RPM) INTERMITTENT / INTERMITENTE:	54 HP (40 kW)
APPROX. WEIGHT / PESO APROX.	22 lbs. (10.0 Kg.)
TRANSMISSIONS / TRANSMISIONES:	AISIN, ALLISON, EATON FULLER, MACK



CS6/8 SERIES / SERIE CS6/8

MAX TORQUE / TORSIÓN MÁX INTERMITTENT / INTERMITENTE:	300 lbs.ft. / pies-lbs. (407 Nm)
MAX HP (@ 1,000 RPM) / POTENCIA MÁX (A 1,000 RPM) INTERMITTENT / INTERMITENTE:	57 HP (43 kW)
APPROX. WEIGHT / PESO APROX.	47-49 lbs. (21.3-22.2 Kg.)
TRANSMISSIONS / TRANSMISIONES:	AISIN, ALLISON, EATON FULLER, MACK



8405/6A SERIES / SERIE 8405/6A

MAX TORQUE / TORSIÓN MÁX INTERMITTENT / INTERMITENTE:	230 lbs.ft. / pies-lbs. (312 Nm)
MAX HP (@ 1,000 RPM) / POTENCIA MÁX (A 1,000 RPM) INTERMITTENT / INTERMITENTE:	44 HP (33 kW)
APPROX. WEIGHT / PESO APROX.	35 lbs. (15.9 Kg.)
TRANSMISSIONS / TRANSMISIONES:	EATON FULLER, MACK



RS6S-P89M SERIES DETROIT DIESEL / SERIE RS6S-P89M DETROIT DIESEL



MAX TORQUE / TORSIÓN MÁX
INTERMITTENT / INTERMITENTE: 317 lbs.ft. / pies-lbs. (430 Nm)

**MAX HP (@ 1,000 RPM) /
POTENCIA MÁX (A 1,000 RPM)**
INTERMITTENT / INTERMITENTE: 60 HP (45 kW)

APPROX. WEIGHT / PESO APROX. 23 lbs. (10.4 Kg.)

TRANSMISSIONS / TRANSMISIONES: **DETROIT DIESEL DT-12**

F SERIES / SERIE F



**MAX OP PRESSURE /
MAXIMA PRESIÓN DE OPERACIÓN** 3,625–2,320 PSI (250–160 BAR)

**FLOW RATE (@ 1,000 RPM)* /
VELOCIDAD DE FLUJO (A 1,000 RPM)*** 1.60–8.70 GPM (6.06–33.0 LPM)

DISPLACEMENT / DESPLAZAMIENTO 0.37–2.01 cu.in. / pulg. cúbicas (6–33 cc.)

APPROX. WEIGHT / PESO APROX. 7.69–10.01 lbs. (3.5–4.5 Kg.)

H SERIES / SERIE H



**MAX OP PRESSURE /
MAXIMA PRESIÓN DE OPERACIÓN** 3,500–2,500 PSI (241–172 BAR)

**FLOW RATE (@ 1,000 RPM)* /
VELOCIDAD DE FLUJO (A 1,000 RPM)*** 2.7–10.7 GPM (10–41.0 LPM)

DISPLACEMENT / DESPLAZAMIENTO 0.62–2.48 cu.in. / pulg. cúbicas (10.2–40.6 cc.)

APPROX. WEIGHT / PESO APROX. 18–25 lbs. (8.3–11.3 Kg.)

K SERIES / SERIE K



**MAX OP PRESSURE /
MAXIMA PRESIÓN DE OPERACIÓN** 3,000–2,500 PSI (207–172 BAR)

**FLOW RATE (@ 1,000 RPM)* /
VELOCIDAD DE FLUJO (A 1,000 RPM)*** 4.2–17.1 GPM (15–64 LPM)

DISPLACEMENT / DESPLAZAMIENTO 0.98–3.94 cu.in. / pulg. cúbicas (16.1–64.6 cc.)

APPROX. WEIGHT / PESO APROX. 26.5–34.1 lbs. (12.1–15.5 Kg.)

*Flow rates are theoretical. / *La velocidad de flujo es teórica.

H/K SERIES / SERIE H/K

MAX OP PRESSURE / MAXIMA PRESIÓN DE OPERACIÓN	3,500–2,000 PSI (241–138 BAR)
FLOW RATE (@ 1,000 RPM)* / VELOCIDAD DE FLUJO (A 1,000 RPM)*	2.7–12.8 GPM (10.2–48.5 LPM)
DISPLACEMENT / DESPLAZAMIENTO	0.62–2.96 cu.in. / pulg. cúbicas (10.2–48.5 cc.)
APPROX. WEIGHT / PESO APROX.	34–56 lbs. (15.4–25.4 Kg.)



*Flow rates are theoretical. / *La velocidad de flujo es teórica.

VO50 SERIES / SERIE VO50

FLOW RATE / VELOCIDAD DE FLUJO	
Nominal / Nominal:	13 GPM (50 LPM)
Maximum / Máxima:	16 GPM (60 LPM)
MAX PRESSURE / PRESIÓN MÁXIMA	
1–3 Sections / 1–3 Secciones:	5,440 PSI (375 BAR)
4–6 Sections / 4–6 Secciones:	5,075 PSI (350 BAR)
7–10 Sections / 7–10 Secciones:	4,710 PSI (325 BAR)
MAX BACK PRESSURE / RETROPRESIÓN MAX.	
	365 PSI (25 BAR)



VO80 SERIES / SERIE VO80

FLOW RATE / VELOCIDAD DE FLUJO	
Nominal / Nominal:	21 GPM (80 LPM)
Maximum / Máxima:	30 GPM (114 LPM)
MAX PRESSURE / PRESIÓN MÁXIMA	
1–3 Sections / 1–3 Secciones:	5,075 PSI (350 BAR)
4–6 Sections / 4–6 Secciones:	4,650 PSI (320 BAR)
7–10 Sections / 7–10 Secciones:	4,350 PSI (300 BAR)
MAX BACK PRESSURE / RETROPRESIÓN MAX.	
	365 PSI (25 BAR)



CLUTCH PUMP MOUNTING KITS / KITS DE MONTAJE DE BOMBAS DE ENGRANES

- Available for the PH1 Series clutch pumps / Disponibles para bombas de embrague series PH1
- Designed for applications on late model chassis to provide high pressure at low flow rates in a small package / Diseñadas para aplicaciones en chasis de ultimo modelo, para proveer alta presión con caudales bajos, en un paquete compacto
- Provides for a quick and easy installation / Provistas para instalación sencilla y rápida



HYPRESS R17



**MAX WORKING PRESSURE /
PRESIÓN MÁXIMA DE TRABAJO**

3,045 PSI (210 BAR) in all sizes
(Isobaric hose line) / En todos los tamaños
(Línea de mangueras isobáricas)

**REINFORCEMENT TYPE /
TIPO DE REFUERZO**

1 High-tensile Steel Wire Braid in sizes
-04 through -08 (¼"-½") /
1 Trenzas de cable de acero de alta
resistencia en tamaños de -04 a -08 (¼"-½")
2 High-tensile Steel Wire Braids in sizes
-10 through -16 (⅝"-1") /
2 Trenzas de cable de acero de alta
resistencia en tamaños de -10 a -16 (⅝"-1")

**OPERATING TEMPS /
TEMPERATURAS OPERATIVAS**

-40° F to +248° F (-40° C to +120° C) Continuous /
-40° F a +248° F (-40° C a +120° C) Continuas

**AVAILABLE SIZES /
TAMAÑOS DISPONIBLES**

-04 through -16 (¼"-1") / -04 a -16 (¼"-1")

HY-VACUUM R4



**MAX WORKING PRESSURE /
PRESIÓN MÁXIMA DE TRABAJO**

58-305 PSI (4-21 BAR)

**REINFORCEMENT TYPE /
TIPO DE REFUERZO**

2 Textile Braids + 1 Steel Helical Wire /
2 Trenzas de tela + 1 cable de acero helicoidal

**OPERATING TEMPS /
TEMPERATURAS OPERATIVAS**

-40° F to +212° F (-40° C to + 100° C) Continuous /
-40° F a +212° F (-40° C a +100° C) Continuas

**AVAILABLE SIZES /
TAMAÑOS DISPONIBLES**

-12 through -48 (¾"-3") / -12 a -48 (¾"-3")

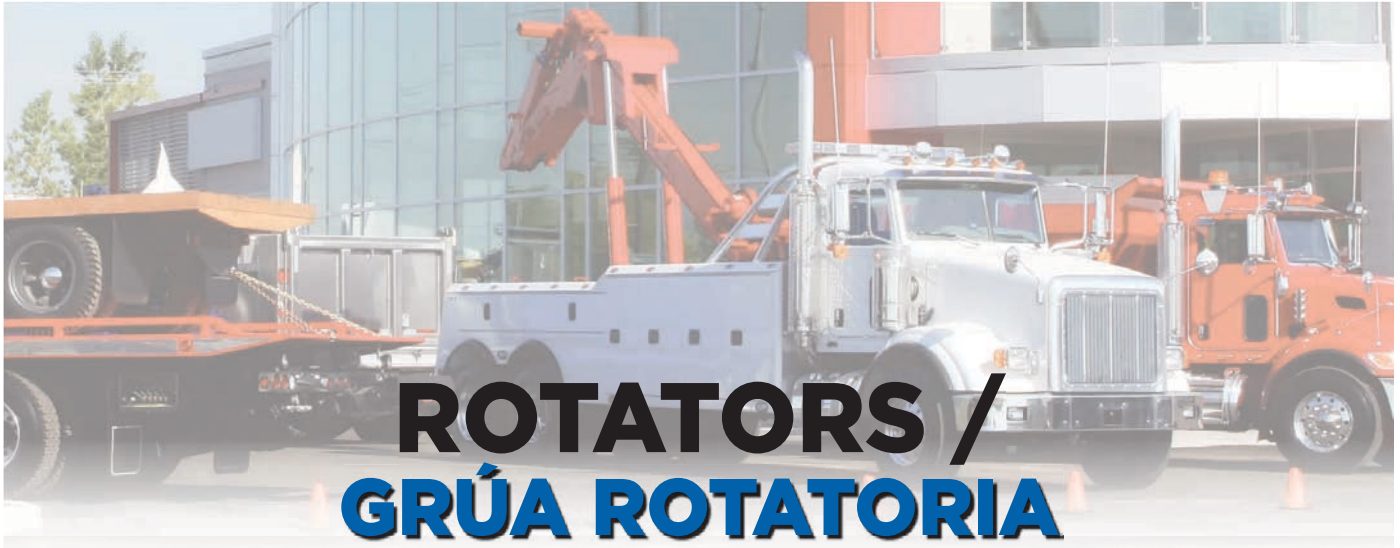
CABLE CONTROLS / CONTROLES DE CABLE

Cable controls are available in a wide variety of options including heavy-duty push-pull cables, vernier type throttle controls, replacement power take-off cables, and remote cable/lever controls for many popular brands of directional control valves.

Los controles de cable están disponibles en una amplia variedad de opciones que incluyen cables de presión y tracción para trabajos pesados, controles de acelerador tipo vernier, cables de tomas de fuerza de reemplazo y controles remotos de cable/palanca para numerosas marcas populares de válvulas de control direccional.



- Attachment kits for popular valve models, ensuring smooth action while keeping contaminants out / Kits de fijación para modelos de válvulas populares, que aseguran una acción continua al tiempo que evitan la contaminación
- Works with air, cable, or solenoid shift stack valves / Funciona con válvulas apilables de cambio por aire, cable o solenoide
- May be banked together into a common console / Se pueden juntar en una consola común



ROTATORS / GRÚA ROTATORIA

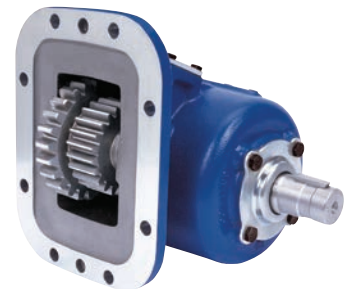
A20 SERIES CLUTCH SHIFT / SERIE A20 CAMBIO MECÁNICO

MAX TORQUE / TORSIÓN MÁX INTERMITTENT / CONTINUOUS INTERMITTENT / CONTINUA:	415 lbs.ft. / pies-lbs. (563 Nm)
MAX HP (@ 1,000 RPM) / POTENCIA MÁX (A 1,000 RPM) INTERMITTENT / CONTINUOUS INTERMITTENT / CONTINUA:	79 HP (59 kW)
APPROX. WEIGHT / PESO APROX.	47.2 lbs. (21.4 Kg.)
TRANSMISSIONS / TRANSMISIÓN:	ALLISON



SH SERIES / SERIE SH

MAX TORQUE / TORSIÓN MÁX INTERMITTENT / INTERMITENTE:	400 lbs.ft. / pies-lbs. (542 Nm)
MAX HP (@ 1,000 RPM) / POTENCIA MÁX (A 1,000 RPM) INTERMITTENT / INTERMITENTE:	76 HP (57 kW)
APPROX. WEIGHT / PESO APROX.	35 lbs. (15.9 Kg.)
TRANSMISSIONS / TRANSMISIONES:	EATON FULLER, MACK



82 SERIES / SERIE 82

MAX TORQUE / TORSIÓN MÁX INTERMITTENT / INTERMITENTE:	500 lbs.ft. / pies-lbs. (678 Nm)
MAX HP (@ 1,000 RPM) / POTENCIA MÁX (A 1,000 RPM) INTERMITTENT / INTERMITENTE:	95 HP (71 kW)
APPROX. WEIGHT / PESO APROX.	85 lbs. (38.6 Kg.)
TRANSMISSIONS / TRANSMISIONES:	ALLISON, EATON FULLER, MACK

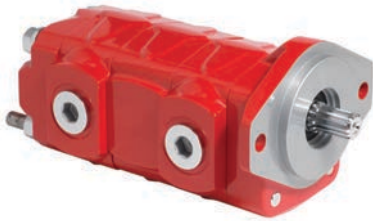


K SERIES / SERIE K



MAX OP PRESSURE / MÁXIMA PRESIÓN DE OPERACIÓN	3,000–2,500 PSI (207–172 BAR)
FLOW RATE (@ 1,000 RPM)* / VELOCIDAD DE FLUJO (A 1,000 RPM)*	4.2–17.1 GPM (15–64 LPM)
DISPLACEMENT / DESPLAZAMIENTO	0.98–3.94 cu.in. / pulg. cúbicas (16.1–64.6 cc.)
APPROX. WEIGHT / PESO APROX.	26.5–34.1 lbs. (12.1–15.5 Kg.)

PKS1 SERIES TANDEM / SERIE PKS1 TÁNDEM



MAX OP. PRESSURE / MÁXIMA PRESIÓN DE OPERACIÓN	3,000–2,500 PSI (207–172 BAR)
FLOW RATE (@ 1,000 RPM)* / VELOCIDAD DE FLUJO (A 1,000 RPM)*	12.8–17.1 GPM (48.5–64.7 LPM)
DISPLACEMENT / DESPLAZAMIENTO	2.96–3.94 cu.in. / pulg. cúbicas (48–85 cc.)
APPROX. WEIGHT / PESO APROX.	55.4–60.8 lbs. (25.1–27.6 Kg.)

P SERIES / SERIE P



MAX OP PRESSURE / MÁXIMA PRESIÓN DE OPERACIÓN	5,075 PSI (350 BAR)
FLOW RATE (@ 1,000 RPM)* / VELOCIDAD DE FLUJO (A 1,000 RPM)*	3.17–8.70 GPM (12.0–32.9 LPM)
DISPLACEMENT / DESPLAZAMIENTO	0.73–2.01 cu.in. / pulg. cúbicas (12–33 cc.)
APPROX. WEIGHT / PESO APROX.	23.2 lbs. (10.5 Kg.)

Q SERIES / SERIE Q



MAX OP PRESSURE / MÁXIMA PRESIÓN DE OPERACIÓN	Up to / Hasta 5,075 PSI (350 BAR)
FLOW RATE (@ 1,000 RPM)* / VELOCIDAD DE FLUJO (A 1,000 RPM)*	5.01–15.8 GPM (19.0–59.8 LPM)
DISPLACEMENT / DESPLAZAMIENTO	1.16–3.66 cu.in. / pulg. cúbicas (19–60 cc.)
APPROX. WEIGHT / PESO APROX.	23.2 lbs. (10.5 Kg.)

*Flow rates are theoretical. / *La velocidad de flujo es teórica.

R SERIES / SERIE R

MAX OP PRESSURE / MAXIMA PRESIÓN DE OPERACIÓN	
R Series / Serie R:	4,350 PSI (300 BAR)
R Series / Serie R Tandem:	4,350 PSI (300 BAR)
FLOW RATE (@ 1,000 RPM)* / VELOCIDAD DE FLUJO (A 1,000 RPM)*	
R Series / Serie R:	18.5–26.4 GPM (70.0–99.9 LPM)
R Series / Serie R Tandem:	10.8–13.4 GPM (40.9–50.7 LPM)**
DISPLACEMENT / DESPLAZAMIENTO	
R Series / Serie R:	4.27–6.10 cu.in. / pulg. cúbicas (70–100 cc.)
R Series / Serie R Tandem:	2.50–3.11 cu.in. / pulg. cúbicas (41–51 cc.)
APPROX. WEIGHT / PESO APROX.	
R Series / Serie R:	38.6 lbs. (17.5 Kg.)
R Series / Serie R Tandem:	39.0 lbs. (17.7 Kg.)



T SERIES / SERIE T

MAX OP PRESSURE / MAXIMA PRESIÓN DE OPERACIÓN:	2,300–6,525 PSI (300–450 BAR)
FLOW RATE (@ 1,000 RPM)* / VELOCIDAD DE FLUJO (A 1,000 RPM)*	6.75–28.5 GPM (25.61–107.9 LPM)
DISPLACEMENT / DESPLAZAMIENTO	1.56–6.59 cu.in. / pulg. cúbicas (25.6–108 cc.)
APPROX. WEIGHT / PESO APROX.	13.9–29.8 lbs. (6.3–13.5 Kg.)



Z SERIES / SERIE Z

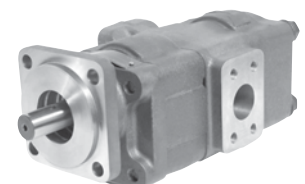
MAX OP. PRESSURE / MÁXIMA PRESIÓN DE OPERACIÓN	
Roller Bearing / Rodamiento de rodillo:	3,000–2,500 PSI (207–138 BAR)
Bushing Series / Serie de casquillos:	3,500–2,500 PSI (241–172 BAR)
FLOW RATE (@ 1,000 RPM)* / VELOCIDAD DE FLUJO (A 1,000 RPM)*	
Roller Bearing / Rodamiento de rodillo:	4.3–53.2 GPM (18.3–201.4 LPM)**
Bushing Series / Serie de casquillos:	2.0–39.0 GPM (7.6–147.6 LPM)**
DISPLACEMENT / DESPLAZAMIENTO	
Roller Bearing / Rodamiento de rodillo:	0.99–12.30 cu.in. / pulg. cúbicas (16.2–201.6 cc.)
Bushing Series / Serie de casquillos:	0.47–9.00 cu.in. / pulg. cúbicas (7.7–147.5 cc.)
APPROX. WEIGHT / PESO APROX.	
Roller Bearing - Single / Rodamiento de rodillo: Simple:	31–92 lbs. (14.1–47.73 Kg.)
Roller Bearing - Tandem / Rodamiento de rodillo: Tandem:	25–79 lbs. (13.2–35.8 Kg.)
Bushing Series - Single / Rodamiento de rodillo: Simple:	15.5–71 lbs. (7.0–32.2 Kg.)
Bushing Series - Tandem / Rodamiento de rodillo: Tandem:	15.5–72 lbs. (7.0–32.7 Kg.)



Z28 Roller Bearing Design



Z40 Bushing Design



Z Series Tandem

* Flow rates are theoretical. ** Flow rate per outlet. /

* La velocidad de flujo es teórica. ** Velocidad de flujo por salida.



V080 SERIES / SERIE V080

FLOW RATE / VELOCIDAD DE FLUJO

Nominal / Nominal:	21 GPM (80 LPM)
Maximum / Máxima:	30 GPM (114 LPM)

MAX PRESSURE / PRESIÓN MÁXIMA

1-3 Sections / 1-3 Secciones:	5,075 PSI (350 BAR)
4-6 Sections / 4-6 Secciones:	4,650 PSI (320 BAR)
7-10 Sections / 7-10 Secciones:	4,350 PSI (300 BAR)

MAX BACK PRESSURE / RETROPRESIÓN MAX.

365 PSI (25 BAR)



V130 SERIES / SERIE V130

FLOW RATE / VELOCIDAD DE FLUJO

Nominal / Nominal:	34 GPM (130 LPM)
Maximum / Máxima:	55 GPM (208 LPM)

MAX PRESSURE / PRESIÓN MÁXIMA

1-3 Sections / 1-3 Secciones:	5,440 PSI (375 BAR)
4-6 Sections / 4-6 Secciones:	5,075 PSI (350 BAR)
7-10 Sections / 7-10 Secciones:	4,710 PSI (325 BAR)

MAX BACK PRESSURE / RETROPRESIÓN MAX.

365 PSI (25 BAR)

CABLE CONTROLS / CONTROLES DE CABLE

Cable controls are available in a wide variety of options including heavy-duty push-pull cables, vernier type throttle controls, replacement power take-off cables, and remote cable/lever controls for many popular brands of directional control valves.

Los controles de cable están disponibles en una amplia variedad de opciones que incluyen cables de presión y tracción para trabajos pesados, controles de acelerador tipo vernier, cables de tomas de fuerza de reemplazo y controles remotos de cable/palanca para numerosas marcas populares de válvulas de control direccional.



- Attachment kits for popular valve models, ensuring smooth action while keeping contaminants out / Kits de fijación para modelos de válvulas populares, que aseguran una acción continua al tiempo que evitan la contaminación
- Works with air, cable, or solenoid shift stack valves / Funciona con válvulas apilables de cambio por aire, cable o solenoide
- May be banked together into a common console / Se pueden juntar en una consola común

HYPRESS R17

MAX WORKING PRESSURE / PRESIÓN MÁXIMA DE TRABAJO	3,045 PSI (210 BAR) in all sizes (Isobaric hose line) / En todos los tamaños (Línea de mangueras isobáricas)
REINFORCEMENT TYPE / TIPO DE REFUERZO	1 High-tensile Steel Wire Braid in sizes -04 through -08 (¼"-½") / 1 Trenzas de cable de acero de alta resistencia en tamaños de -04 a -08 (¼"-½") 2 High-tensile Steel Wire Braids in sizes -10 through -16 (⅝"-1") / 2 Trenzas de cable de acero de alta resistencia en tamaños de -10 a -16 (⅝"-1")
OPERATING TEMPS / TEMPERATURAS OPERATIVAS	-40° F to +248° F (-40° C to +120° C) Continuous / -40° F a +248° F (-40° C a +120° C) Continuas
AVAILABLE SIZES / TAMAÑOS DISPONIBLES	-04 through -16 (¼"-1") / -04 a -16 (¼"-1")



HY-VACUUM R4

MAX WORKING PRESSURE / PRESIÓN MÁXIMA DE TRABAJO	58-305 PSI (4-21 BAR)
REINFORCEMENT TYPE / TIPO DE REFUERZO	2 Textile Braids + 1 Steel Helical Wire / 2 Trenzas de tela + 1 cable de acero helicoidal
OPERATING TEMPS / TEMPERATURAS OPERATIVAS	-40° F to +212° F (-40° C to +100° C) Continuous / -40° F a +212° F (-40° C a +100° C) Continuas
AVAILABLE SIZES / TAMAÑOS DISPONIBLES	-12 through -48 (¾"-3") / -12 a -48 (¾"-3")





With many years of combined experience, Muncie Power's team offers industry-leading customer service for its full line of products from power take-offs to hydraulic components.

Con muchos años de experiencia combinada, el equipo de Muncie Power ofrece un servicio al cliente líder en la industria para su línea completa de productos, desde tomas de fuerza hasta componentes hidráulicos.

Indiana

*Corporate Headquarters /
Sede central
Warehouse Distribution Center /
Depósito y centro de distribución*
Toll Free / Llamada sin cargo:
800-367-7867

California

*Muncie Distribution Center /
Depósito y centro de distribución*
Phone / Teléfono:
559-651-1401

Georgia

*Warehouse and Distribution
Center / Depósito y centro de
distribución*
Phone / Teléfono: 770-499-1847

Ohio

*Mobile Power Center /
Centro de energía móvil*
Phone / Teléfono: 614-552-0318

Oklahoma

*Manufacturing Division
and Distribution Center /
División de fabricación y centro
de distribución*
Phone / Teléfono: 918-838-0900

Pennsylvania

*Mobile Power Center /
Centro de energía móvil*
Phone / Teléfono: 610-539-4430

Texas

*Muncie Distribution Center /
Depósito y centro de distribución*
Phone / Teléfono: 713-674-5289



**Muncie[®]
Power
Products**

*A Member of the Interpump Group
Membro de Interpump Group*

www.munciepower.com