



# DUMP **PRODUCT OVERVIEW**

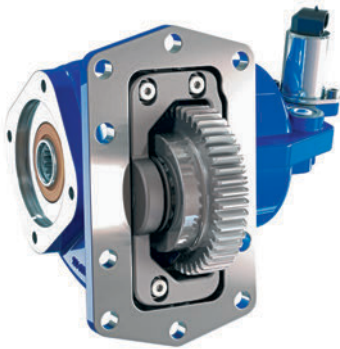
## **DESCRIPCIÓN GENERAL DE EQUIPOS PARA APLICACIONES DE VOLTEO**



**POWER TAKE-OFFS AND HYDRAULIC COMPONENTS /  
TOMAS DE FUERZA Y COMPONENTES HIDRAULICOS**



# YARD DUMPS / VOLTEOS DE PATIO



## F20 SERIES / SERIE F20

**MAX TORQUE / TORSIÓN MÁX**  
INTERMITTENT / INTERMITENTE: 261 lbs.ft. / pies-lbs. (353 Nm)

**MAX HP (@ 1,000 RPM) /  
POTENCIA MÁX (A 1,000 RPM)**  
INTERMITTENT / INTERMITENTE: 50 HP (37 kW)

**APPROX. WEIGHT / PESO APROX.** 29 lbs. (13.15 Kg.)

**TRANSMISSION / TRANSMISIÓN:** FORD 10R140



## FR6Q SERIES / SERIE FR6Q

**MAX TORQUE / TORSIÓN MÁX**  
INTERMITTENT / INTERMITENTE: 200 lbs.ft. / pies-lbs. (271 Nm)

**MAX HP (@ 1,000 RPM) /  
POTENCIA MÁX (A 1,000 RPM)**  
INTERMITTENT / INTERMITENTE: 39 HP (29 kW)

**APPROX. WEIGHT / PESO APROX.** 35 lbs. (15.9 Kg.)

**TRANSMISSION / TRANSMISIÓN:** FORD 6R140

## TG SERIES / SERIE TG

<b>MAX TORQUE / TORSIÓN MÁX</b> INTERMITTENT / INTERMITENTE:	285 lbs.ft. / pies-lbs. (386 Nm)
<b>MAX HP (@ 1,000 RPM) / POTENCIA MÁX (A 1,000 RPM)</b> INTERMITTENT / INTERMITENTE:	54 HP (40 kW)
<b>APPROX. WEIGHT / PESO APROX.</b>	22 lbs. (10.0 Kg.)
<b>TRANSMISSIONS / TRANSMISIONES:</b>	<b>AISIN, ALLISON, EATON FULLER, MACK</b>



## CS6/8 SERIES / SERIE CS6/8

<b>MAX TORQUE / TORSIÓN MÁX</b> INTERMITTENT / INTERMITENTE:	300 lbs.ft. / pies-lbs. (407 Nm)
<b>MAX HP (@ 1,000 RPM) / POTENCIA MÁX (A 1,000 RPM)</b> INTERMITTENT / INTERMITENTE:	57 HP (43 kW)
<b>APPROX. WEIGHT / PESO APROX.</b>	47-49 lbs. (21.3-22.2 Kg.)
<b>TRANSMISSIONS / TRANSMISIONES:</b>	<b>AISIN, ALLISON, EATON FULLER, MACK</b>



## 8405/6A SERIES / SERIE 8405/6A

<b>MAX TORQUE / TORSIÓN MÁX</b> INTERMITTENT / INTERMITENTE:	230 lbs.ft. / pies-lbs. (312 Nm)
<b>MAX HP (@ 1,000 RPM) / POTENCIA MÁX (A 1,000 RPM)</b> INTERMITTENT / INTERMITENTE:	44 HP (33 kW)
<b>APPROX. WEIGHT / PESO APROX.</b>	35 lbs. (15.9 Kg.)
<b>TRANSMISSIONS / TRANSMISIONES:</b>	<b>EATON FULLER, MACK</b>

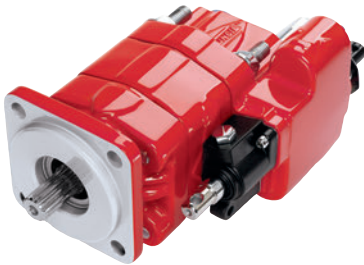


## K SERIES / SERIE K



<b>MAX OP PRESSURE / MAXIMA PRESIÓN DE OPERACIÓN</b>	3,000–2,500 PSI (207–172 BAR)
<b>FLOW RATE (@ 1,000 RPM)* / VELOCIDAD DE FLUJO (A 1,000 RPM)*</b>	4.2–17.1 GPM (15–64 LPM)
<b>DISPLACEMENT / DESPLAZAMIENTO</b>	0.98–3.94 cu.in. / pulg. cúbicas (16.1–64.6 cc.)
<b>APPROX. WEIGHT / PESO APROX.</b>	26.5–34.1 lbs. (12.1–15.5 Kg.)

## S SERIES HOIST / BOMBA DE ELEVACIÓN DE LA SERIE S



<b>MAX OP PRESSURE / MAXIMA PRESIÓN DE OPERACIÓN</b>	3,000–2,500 PSI (207–172 BAR)**
<b>FLOW RATE (@ 1,000 RPM)* / VELOCIDAD DE FLUJO (A 1,000 RPM)*</b>	6.4–17.16 GPM (24.2–65.0 LPM)
<b>DISPLACEMENT / DESPLAZAMIENTO</b>	1.47–3.94 cu.in. / pulg. cúbicas (24–65 cc.)
<b>APPROX. WEIGHT / PESO APROX.</b>	32–38 lbs. (14.8–17.2 Kg.)

\*Flow rates are theoretical. \*\*Requires high pressure relief PS1-12231VH for settings above 2,500 PSI. / \*La velocidad de flujo es teórica. \*\* Requiere alivio de alta presión PS1-1231VH para configuraciones mayores a 2,500 PSI.

## VO50 SERIES / SERIE VO50



<b>FLOW RATE / VELOCIDAD DE FLUJO</b> Nominal / Nominal: Maximum / Máxima:	13 GPM (50 LPM) 16 GPM (60 LPM)
<b>MAX PRESSURE / PRESIÓN MÁXIMA</b> 1–3 Sections / 1–3 Secciones: 4–6 Sections / 4–6 Secciones: 7–10 Sections / 7–10 Secciones:	5,440 PSI (375 BAR) 5,075 PSI (350 BAR) 4,710 PSI (325 BAR)
<b>MAX BACK PRESSURE / RETROPRESIÓN MAX.</b>	365 PSI (25 BAR)

## V080 SERIES / SERIE V080

### FLOW RATE / VELOCIDAD DE FLUJO

Nominal / Nominal:	21 GPM (80 LPM)
Maximum / Máxima:	30 GPM (114 LPM)

### MAX PRESSURE / PRESIÓN MÁXIMA

1-3 Sections / 1-3 Secciones:	5,075 PSI (350 BAR)
4-6 Sections / 4-6 Secciones:	4,650 PSI (320 BAR)
7-10 Sections / 7-10 Secciones:	4,350 PSI (300 BAR)

### MAX BACK PRESSURE / RETROPRESIÓN MAX.

365 PSI (25 BAR)



## METAL ROUND / DEPÓSITOS DE METAL REDONDOS

### VOLUMES / VOLÚMENES

Aluminum (5 sizes) / Aluminio (5 tamaños):	25-100 gal. (94.6-1,432.9 L)
Steel (5 sizes) / Acero (5 tamaños):	25-100 gal. (94.6-1,432.9 L)

### DIMENSIONS / DIMENSIONES

Aluminum / Aluminio:	24 in. diám. x 15 in.-51 in. Long / 24 pulg. diám. x 15 pulg.-51 pulg. de largo
Steel / Acero:	24 in. diám. x 15 in.-51 in. Long / 24 pulg. diám. x 15 pulg.-51 pulg. de largo

### APPROX. WEIGHT / PESO APROX.

Aluminum / Aluminio:	73-180 lbs. (33.1-81.7 Kg.)
Steel / Acero:	101-226 lbs. (45.8-102.5 Kg.)



## DC POWER PACKS

Designed for reliable, quality performance, Muncie Power Products' DC Power Packs feature motors available in 12 VDC and 24 VDC. Used for numerous applications including dump bodies, snow plows, single-acting cylinders and lift gates, Muncie Power's DC Power Packs are available with custom or standard circuits.



## GENERADORES DE ENERGÍA DE CC

Diseñados para un rendimiento confiable y de calidad, los generadores de energía de CC de Muncie Power cuentan con motores disponibles en 12 VCC y 24 VCC. Utilizados para numerosas aplicaciones, incluidos volquetes, quitanieves, cilindros con accionamiento en una dirección y compuertas elevadoras, los generadores de energía de CC de Muncie Power están disponibles con circuitos personalizados o estándar.



## STEEL BOX / CAJA DE ACERO

### VOLUMES / VOLÚMENES

Available (7 sizes) / Disponible (7 tamaños): 7–40 gal. (26.5–151.4 L)

### DIMENSIONS / DIMENSIONES

Varies / Varía

### APPROX. WEIGHT / PESO APROX.

40–126 lbs. (18.1–57.2 Kg.)



## PIN-PIN / PASADOR A PASADOR

### MAX PRESSURE / PRESIÓN MÁX.

2,900 PSI (200 BAR)

### NOMINAL BORE / DIAMETRO INERIOR NOMINAL

5 in. Model: 2 Sizes / Modelo 5 pulg.: 2 tamaños  
 6 in. Model: 7 Sizes / Modelo 6 pulg.: 7 tamaños  
 7 in. Model: 14 Sizes / Modelo 7 pulg.: 14 tamaños  
 8 in. Model: 14 Sizes / Modelo 8 pulg.: 14 tamaños  
 9 in. Model: 1 Size / Modelo 9 pulg.: 1 tamaño

### STROKE / CARRERA

84–285 in. / pulg. (2,182–5,613 mm)

### MAX LIFTING CAPACITY RANGE\* / RANGO DE MÁXIMA CAPACIDAD DE ELEVACIÓN\*

22.6–87.0 ton (201–773 kN)

\*Lifting capacity range based on 2,750 PSI (189.7 BAR). / \*Rango de capacidad de elevación basado en 2,750 PSI (189.7 BAR)

## HYDRAULIC OIL FILTERS

Reduce contamination related failures and equipment downtime with Muncie Power Products' hydraulic filters, available in both nominal and absolute filtration.

## FILTROS DE ACEITE HIDRÁULICO

Reduzca fallas relacionadas con la contaminación y tiempo de inactividad de los equipos con los filtros hidráulicos de Muncie Power Products, disponibles tanto con filtración nominal como absoluta.



## HYPRESS R17

<b>MAX WORKING PRESSURE / PRESIÓN MÁXIMA DE TRABAJO</b>	3,045 PSI (210 BAR) in all sizes (Isobaric hose line) / En todos los tamaños (Línea de mangueras isobáricas)
<b>REINFORCEMENT TYPE / TIPO DE REFUERZO</b>	1 High-tensile Steel Wire Braid in sizes -04 through -08 (¼"-½") / 1 Trenzas de cable de acero de alta resistencia en tamaños de -04 a -08 (¼"-½") 2 High-tensile Steel Wire Braids in sizes -10 through -16 (⅝"-1") / 2 Trenzas de cable de acero de alta resistencia en tamaños de -10 a -16 (⅝"-1")
<b>OPERATING TEMPS / TEMPERATURAS OPERATIVAS</b>	-40° F to +248° F (-40° C to +120° C) Continuous / -40° F a +248° F (-40° C a +120° C) Continuas
<b>AVAILABLE SIZES / TAMAÑOS DISPONIBLES</b>	-04 through -16 (¼"-1") / -04 a -16 (¼"-1")



## HY-VACUUM R4

<b>MAX WORKING PRESSURE / PRESIÓN MÁXIMA DE TRABAJO</b>	58-305 PSI (4-21 BAR)
<b>REINFORCEMENT TYPE / TIPO DE REFUERZO</b>	2 Textile Braids + 1 Steel Helical Wire / 2 Trenzas de tela + 1 cable de acero helicoidal
<b>OPERATING TEMPS / TEMPERATURAS OPERATIVAS</b>	-40° F to +212° F (-40° C to +100° C) Continuous / -40° F a +212° F (-40° C a +100° C) Continuas
<b>AVAILABLE SIZES / TAMAÑOS DISPONIBLES</b>	-12 through -48 (¾"-3") / -12 a -48 (¾"-3")





# DUMP BODIES / CAJAS DE VOLTEO

## A20 SERIES CLUTCH SHIFT / SERIE A20 CAMBIO MECÁNICO



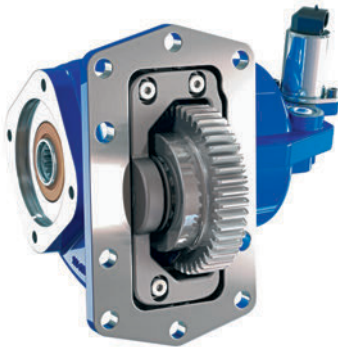
**MAX TORQUE / TORSIÓN MÁX**  
INTERMITTENT / CONTINUOUS  
INTERMITENT / CONTINUA: 415 lbs.ft. / pies-lbs. (563 Nm)

**MAX HP (@ 1,000 RPM) /  
POTENCIA MÁX (A 1,000 RPM)**  
INTERMITTENT / CONTINUOUS  
INTERMITENT / CONTINUA: 79 HP (59 kW)

**APPROX. WEIGHT / PESO APROX.** 47.2 lbs. (21.4 Kg.)

**TRANSMISSIONS / TRANSMISIÓN:** ALLISON

## F20 SERIES / SERIE F20



**MAX TORQUE / TORSIÓN MÁX**  
INTERMITTENT / INTERMITENTE: 261 lbs.ft. / pies-lbs. (354 Nm)

**MAX HP (@ 1,000 RPM) /  
POTENCIA MÁX (A 1,000 RPM)**  
INTERMITTENT / INTERMITENTE: 50 HP (37 kW)

**APPROX. WEIGHT / PESO APROX.** 29 lbs. (13.15 Kg.)

**TRANSMISSIONS / TRANSMISIÓN:** FORD 10R140

## FR6Q SERIES / SERIE FR6Q



**MAX TORQUE / TORSIÓN MÁX**  
INTERMITTENT / INTERMITENTE: 200 lbs.ft. / pies-lbs. (271 Nm)

**MAX HP (@ 1,000 RPM) /  
POTENCIA MÁX (A 1,000 RPM)**  
INTERMITTENT / INTERMITENTE: 39 HP (29 kW)

**APPROX. WEIGHT / PESO APROX.** 35 lbs. (15.9 Kg.)

**TRANSMISSION / TRANSMISIÓN:** FORD 6R140



## TG SERIES / SERIE TG

<b>MAX TORQUE / TORSIÓN MÁX</b> INTERMITTENT / INTERMITENTE:	285 lbs.ft. / pies-lbs. (386 Nm)
<b>MAX HP (@ 1,000 RPM) / POTENCIA MÁX (A 1,000 RPM)</b> INTERMITTENT / INTERMITENTE:	54 HP (40 kW)
<b>APPROX. WEIGHT / PESO APROX.</b>	22 lbs. (10.0 Kg.)
<b>TRANSMISSIONS / TRANSMISIONES:</b>	<b>AISIN, ALLISON, EATON FULLER, MACK</b>



## CS6/8 SERIES / SERIE CS6/8

<b>MAX TORQUE / TORSIÓN MÁX</b> INTERMITTENT / INTERMITENTE:	300 lbs.ft. / pies-lbs. (407 Nm)
<b>MAX HP (@ 1,000 RPM) / POTENCIA MÁX (A 1,000 RPM)</b> INTERMITTENT / INTERMITENTE:	57 HP (43 kW)
<b>APPROX. WEIGHT / PESO APROX.</b>	47-49 lbs. (21.3-22.2 Kg.)
<b>TRANSMISSIONS / TRANSMISIONES:</b>	<b>AISIN, ALLISON, EATON FULLER, MACK</b>



## 8405/6A SERIES / SERIE 8405/6A

<b>MAX TORQUE / TORSIÓN MÁX</b> INTERMITTENT / INTERMITENTE:	230 lbs.ft. / pies-lbs. (312 Nm)
<b>MAX HP (@ 1,000 RPM) / POTENCIA MÁX (A 1,000 RPM)</b> INTERMITTENT / INTERMITENTE:	44 HP (33 kW)
<b>APPROX. WEIGHT / PESO APROX.</b>	35 lbs. (15.9 Kg.)
<b>TRANSMISSIONS / TRANSMISIONES:</b>	<b>EATON FULLER, MACK</b>



## RS6S-P89M SERIES DETROIT DIESEL / SERIE RS6S-P89M DETROIT DIESEL

<b>MAX TORQUE / TORSIÓN MÁX</b> INTERMITTENT / INTERMITENTE:	317 lbs.ft. / pies-lbs. (430 Nm)
<b>MAX HP (@ 1,000 RPM) / POTENCIA MÁX (A 1,000 RPM)</b> INTERMITTENT / INTERMITENTE:	60 HP (45 kW)
<b>APPROX. WEIGHT / PESO APROX.</b>	23 lbs. (10.4 Kg.)
<b>TRANSMISSIONS / TRANSMISIONES:</b>	<b>DETROIT DIESEL DT-12</b>



## F SERIES / SERIE F



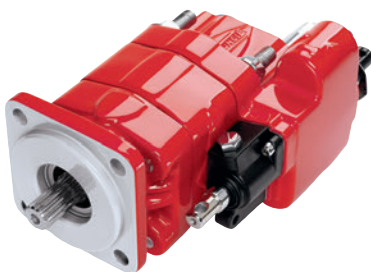
<b>MAX OP PRESSURE / MAXIMA PRESIÓN DE OPERACIÓN</b>	3,625–2,320 PSI (250–160 BAR)
<b>FLOW RATE (@ 1,000 RPM)* / VELOCIDAD DE FLUJO (A 1,000 RPM)*</b>	1.60–8.70 GPM (6.06–33.0 LPM)
<b>DISPLACEMENT / DESPLAZAMIENTO</b>	0.37–2.01 cu.in. / pulg. cúbicas (6–33 cc.)
<b>APPROX. WEIGHT / PESO APROX.</b>	7.69–10.01 lbs. (3.5–4.5 Kg.)

## E SERIES DUMP / BOMBA DE VACIADO DE LA SERIE E



<b>MAX OP PRESSURE / MAXIMA PRESIÓN DE OPERACIÓN</b> E and EH Series / Series E y EH:	2,500 PSI (173 BAR)
<b>FLOW RATE (@ 1,000 RPM)* / VELOCIDAD DE FLUJO (A 1,000 RPM)*</b> E Series / Serie E: EH Series / Serie EH:	22.5–27.6 GPM (85.2–104.5 LPM) 21.4–28.6 GPM (81.0–108.3 LPM)
<b>DISPLACEMENT / DESPLAZAMIENTO</b> E Series / Serie E: EH Series / Serie EH:	5.20–6.37 cu.in. / pulg. cúbicas (85.2–104.4 cc.) 5.20–6.37 cu.in. / pulg. cúbicas (85.2–104.4 cc.)
<b>APPROX. WEIGHT / PESO APROX.</b> E Series: / Serie E: EH Series: / Serie EH:	67–69 lbs. (30.4–31.3 Kg.) 68–70 lbs. (30.8–31.7 Kg.)

## S SERIES HOIST / BOMBA DE ELEVACIÓN DE LA SERIE S



<b>MAX OP PRESSURE / MAXIMA PRESIÓN DE OPERACIÓN</b>	3,000–2,500 PSI (207–172 BAR)**
<b>FLOW RATE (@ 1,000 RPM)* / VELOCIDAD DE FLUJO (A 1,000 RPM)*</b>	6.4–17.16 GPM (24.2–65.0 LPM)
<b>DISPLACEMENT / DESPLAZAMIENTO</b>	1.47–3.94 cu.in. / pulg. cúbicas (24–65 cc.)
<b>APPROX. WEIGHT / PESO APROX.</b>	32–38 lbs. (14.8–17.2 Kg.)

\*Flow rates are theoretical. \*\* Requires high pressure relief PS1-12231VH for settings above 2,500 PSI.  
\*La velocidad de flujo es teórica. \*\* Requiere alivio de alta presión PS1-1231VH para configuraciones mayores a 2,500 PSI.

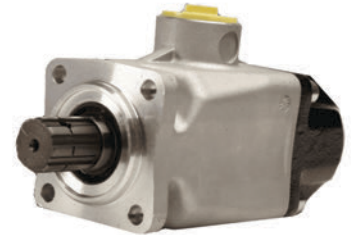
## P SERIES / SERIE P

<b>MAX OP PRESSURE / MAXIMA PRESIÓN DE OPERACIÓN</b>	5,075 PSI (350 BAR)
<b>FLOW RATE (@ 1,000 RPM)* / VELOCIDAD DE FLUJO (A 1,000 RPM)*</b>	3.17–8.70 GPM (12.0–32.9 LPM)
<b>DISPLACEMENT / DESPLAZAMIENTO</b>	0.73–2.01 cu.in. / pulg. cúbicas (12–33 cc.)
<b>APPROX. WEIGHT / PESO APROX.</b>	23.2 lbs. (10.5 Kg.)



## Q SERIES / SERIE Q

<b>MAX OP PRESSURE / MAXIMA PRESIÓN DE OPERACIÓN</b>	Up to / Hasta 5,075 PSI (350 BAR)
<b>FLOW RATE (@ 1,000 RPM)* / VELOCIDAD DE FLUJO (A 1,000 RPM)*</b>	5.01–15.8 GPM (19.0–59.8 LPM)
<b>DISPLACEMENT / DESPLAZAMIENTO</b>	1.16–3.66 cu.in. / pulg. cúbicas (19–60 cc.)
<b>APPROX. WEIGHT / PESO APROX.</b>	23.2 lbs. (10.5 Kg.)



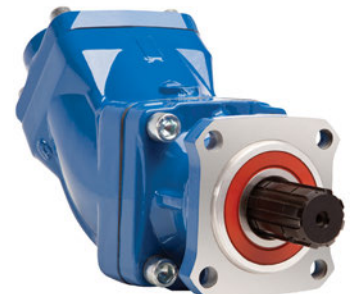
## R SERIES / SERIE R

<b>MAX OP PRESSURE / MAXIMA PRESIÓN DE OPERACIÓN</b>	R Series / Serie R: 4,350 PSI (300 BAR) R Series / Serie R Tándem: 4,350 PSI (300 BAR)
<b>FLOW RATE (@ 1,000 RPM)* / VELOCIDAD DE FLUJO (A 1,000 RPM)*</b>	R Series / Serie R: 18.5–26.4 GPM (70.0–99.9 LPM) R Series / Serie R Tándem: 10.8–13.4 GPM (40.9–50.7 LPM)**
<b>DISPLACEMENT / DESPLAZAMIENTO</b>	R Series / Serie R: 4.27–6.10 cu.in. / pulg. cúbicas (70–100 cc.) R Series / Serie R Tándem: 2.50–3.11 cu.in. / pulg. cúbicas (41–51 cc.)
<b>APPROX. WEIGHT / PESO APROX.</b>	R Series / Serie R: 38.6 lbs. (17.5 Kg.) R Series / Serie R Tándem: 39.0 lbs. (17.7 Kg.)



## T SERIES / SERIE T

<b>MAX OP PRESSURE / MAXIMA PRESIÓN DE OPERACIÓN</b>	2,300–6,525 PSI (300–450 BAR)
<b>FLOW RATE (@ 1,000 RPM)* / VELOCIDAD DE FLUJO (A 1,000 RPM)*</b>	6.75–28.5 GPM (25.61–107.9 LPM)
<b>DISPLACEMENT / DESPLAZAMIENTO</b>	1.56–6.59 cu.in. / pulg. cúbicas (47–108 cc.)
<b>APPROX. WEIGHT / PESO APROX.</b>	13.9–29.8 lbs. (6.3–13.5 Kg.)



\*Flow rates are theoretical. \*\*Flow rate per outlet. /  
\*La velocidad de flujo es teórica. \*\*Velocidad de flujo por salida.

## ASC2 SERIES / SERIE ASC2



### AIR VALVES / VALVULAS DE AIRE

Automatic / Automática  
Manual Kick Out, Lower Position /  
Desenganche manual, posición inferior

### PTO PUMP CONTROL / CONTROL DE BOMBA DE TDF

Available (6 styles) / Disponible (6 estilos):

Auto KO, Center Detent / Desenganche automático, retención central  
Man KO, Center Detent / Desenganche manual, retención central  
Auto KO, Center & Lower Detent / Desenganche automático, retención central e inferior  
Man KO, Center & Lower Detent / Desenganche manual, retención central e inferior  
Auto KO, 3 Pos. Detent / Desenganche automático, retención de 3 pos.  
Man KO, 3 Pos. Detent / Desenganche manual, retención de 3 pos.

### CONSOLES / CONSOLAS

Width x Length x Height /

Ancho x Largo x Alto:

Available (6 styles) /

Disponible (6 estilos):

3 in. x 3 in. x 4 in. Square /  
3 pulg. x 3 pulg. x 4 pulg. Cuadrada  
3 in. x 3 in. x 8 in. Square /  
3 pulg. x 3 pulg. x 8 pulg. Cuadrada  
3 in. x 3 in. x 13 in. Square /  
3 pulg. x 3 pulg. x 13 pulg. Cuadrada  
3 in. x 10 in. x 4 in. Rectangular /  
3 pulg. x 10 pulg. x 4 pulg. Rectangular  
3 in. x 10 in. x 8 in. Rectangular /  
3 pulg. x 10 pulg. x 8 pulg. Rectangular  
3 in. x 10 in. x 13 in. Rectangular /  
3 pulg. x 10 pulg. x 13 pulg. Rectangular  
5 in. x 5 in. x 12 in. Sq., Cent. Faceplate /  
5 pulg. x 5 pulg. x 12 pulg. Cuadrada  
Placa frontal central  
5 in. x 5 in. x 12 in. Sq., Offset Faceplate /  
5 pulg. x 5 pulg. x 12 pulg. Cuadrada,  
Placa frontal de desviación  
Angle Mount / Montaje en ángulo  
No Console (Dash Mount) Sin consola  
(Montaje en tablero)

## V130 SERIES / SERIE V130



### FLOW RATE / VELOCIDAD DE FLUJO

Nominal / Nominal:

34 GPM (130 LPM)

Maximum / Máxima:

55 GPM (208 LPM)

### MAX PRESSURE / PRESIÓN MÁXIMA

1-3 Sections / 1-3 Secciones:

5,440 PSI (375 BAR)

4-6 Sections / 4-6 Secciones:

5,075 PSI (350 BAR)

7-10 Sections / 7-10 Secciones:

4,710 PSI (325 BAR)

### MAX BACK PRESSURE / RETROPRESIÓN MAX.

365 PSI (25 BAR)

## METAL UPRIGHT / DEPÓSITOS DE METAL VERTICALES

### VOLUMES / VOLÚMENES

Aluminum (5 sizes) / Aluminio (5 tamaños): 50–100 gal. (189.3–1,432.9 L)  
 Steel (5 sizes) / Acero (5 tamaños): 50–100 gal. (189.3–1,432.9 L)

### DIMENSIONS / DIMENSIONES

Aluminum / Aluminio: Varies / Varía  
 Steel / Acero: Varies / Varía

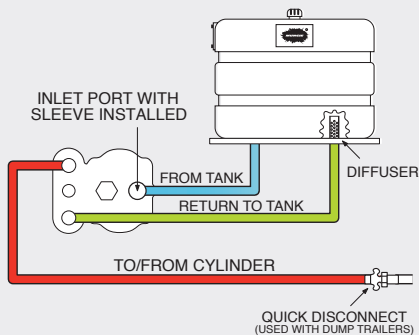
### APPROX. WEIGHT / PESO APROX.

Aluminum / Aluminio: 77–130 lbs. (34.9–59.0 Kg.)  
 Steel / Acero: 150–248 lbs. (68.0–128.8 Kg.)



## 3-LINE SYSTEMS / SISTEMAS DE 3 LÍNEAS

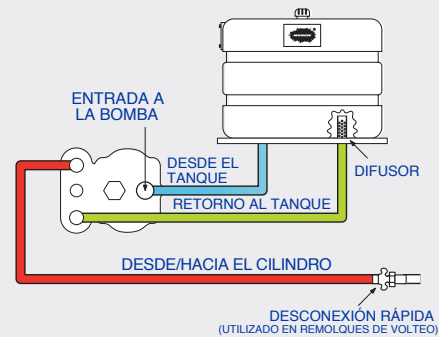
### 3-LINE INSTALLATION



If oil spray forms around the breather cap on a 3-line system, the tank lines may be reversed.

Many dump bodies function adequately with a 2-line system; however, there can be issues when operating too long in neutral. The high temperatures produced cause the most common type of dump pump failure. A 3-line system helps prevent this failure with a separate line to return hydraulic oil from the cylinder directly to the reservoir instead of forcing its way back through the inlet line.

### INSTALACIÓN DE TRES LINEAS



Si se forma pulverización de aceite alrededor de la tapa del respiradero en un sistema de tres líneas, las líneas del tanque pueden invertirse.

Muchos volquetes funcionan adecuadamente con un sistema de 2 líneas; sin embargo, pueden presentarse problemas cuando se les deja operando en punto muerto por tiempo prolongado. El sobrecalentamiento resultante es la causa más común de falla de bombas de vaciado. Un sistema de 3 líneas ayuda a prevenir esta falla a través de una línea separada que hace que el aceite hidráulico regrese desde el cilindro directamente al depósito en lugar de forzar su camino de regreso a través de la línea de entrada.



## METAL ROUND / DEPÓSITOS DE METAL REDONDOS

### VOLUMES / VOLÚMENES

Aluminum (5 sizes) / Aluminio (5 tamaños): 25–100 gal. (94.6–1,432.9 L)  
 Steel (5 sizes) / Acero (5 tamaños): 25–100 gal. (94.6–1,432.9 L)

### DIMENSIONS / DIMENSIONES

Aluminum / Aluminio: 24 in. diám. x 15 in.–51 in. Long / 24 pulg. diám. x 15 pulg.–51 pulg. de largo  
 Steel / Acero: 24 in. diám. x 15 in.–51 in. Long / 24 pulg. diám. x 15 pulg.–51 pulg. de largo

### APPROX. WEIGHT / PESO APROX.

Aluminum / Aluminio: 73–180 lbs. (33.1–81.7 Kg.)  
 Steel / Acero: 101–226 lbs. (45.8–102.5 Kg.)



## POLYETHYLENE BOX / CAJA DE POLIETILENO

### VOLUMES / VOLÚMENES

Available (3 sizes) / Disponible (7 tamaños): 35–50 gal. (135.6–189.3 L)

### DIMENSIONS / DIMENSIONES

Varies / Varía

### APPROX. WEIGHT / PESO APROX.

30–55 lbs. (13.6–35.0 Kg.)



## POLYETHYLENE UPRIGHT / DEPÓSITOS DE POLIETILENO VERTICALES

### VOLUMES / VOLÚMENES

Available (2 sizes) / Disponible (2 tamaños): 50–75 gal. (189.3–283.9 L)

### DIMENSIONS / DIMENSIONES

Varies / Varía

### APPROX. WEIGHT / PESO APROX.

67–97 lbs. (30.4–44.0 Kg.)



## PIN-PIN / PASADOR A PASADOR

### MAX PRESSURE / PRESIÓN MÁX.

2,900 PSI (200 BAR)

### NOMINAL BORE / DIAMETRO INERIOR NOMINAL

5 in. Model: 2 Sizes / Modelo 5 pulg.: 2 tamaños  
 6 in. Model: 7 Sizes / Modelo 6 pulg.: 7 tamaños  
 7 in. Model: 14 Sizes / Modelo 7 pulg.: 14 tamaños  
 8 in. Model: 14 Sizes / Modelo 8 pulg.: 14 tamaños  
 9 in. Model: 1 Size / Modelo 9 pulg.: 1 tamaño

### STROKE / CARRERA

84–285 in. / pulg. (2,182–5,613 mm)

### MAX LIFTING CAPACITY RANGE\* / RANGO DE MÁXIMA CAPACIDAD DE ELEVACIÓN\*

22.6–87.0 ton (201–773 kN)

\*Lifting capacity range based on 2,750 PSI (189.7 BAR) /

\*Rango de capacidad de elevación basado en 2,750 PSI (189.7 BAR)

## TRUNNION / MUÑÓN

<b>MAX PRESSURE / PRESIÓN MÁX.*</b>	2,900 or 3,200 PSI (200 or 220 BAR)
<b>NOMINAL BORE / DIAMETRO INERIOR NOMINAL</b>	3.5 in. Model: 2 Sizes / Modelo 3.5 pulg.: 2 tamaños 4.5 in. Model: 3 Sizes / Modelo 4.5 pulg.: 3 tamaños 5.5 in. Model: 3 Sizes / Modelo 5.5 pulg.: 3 tamaños 6.5 in. Model: 4 Sizes / Modelo 6.5 pulg.: 4 tamaños 7.5 in. Model: 2 Size / Modelo 7.5 pulg.: 2 tamaños
<b>STROKE / CARRERA</b>	82–194 in. / pulg. (2,082–4,928 mm)
<b>MAX LIFTING CAPACITY RANGE* / RANGO DE MÁXIMA CAPACIDAD DE ELEVACIÓN*</b>	10.9–50.0 ton (97–445 kN)

\*Max pressure depends on cylinder model. \*\*\*Lifting capacity range based on 2,750 PSI (189.7 BAR) / \*La presión máxima depende del modelo del cilindro. \*\*\*Rango de capacidad de elevación basado en 2,750 PSI (189.7 BAR)



## HYPRESS R17

<b>MAX WORKING PRESSURE / PRESIÓN MÁXIMA DE TRABAJO</b>	3,045 PSI (210 BAR) in all sizes (Isobaric hose line) / En todos los tamaños (Línea de mangueras isobáricas)
<b>REINFORCEMENT TYPE / TIPO DE REFUERZO</b>	1 High-tensile Steel Wire Braid in sizes -04 through -08 (¼"–½") / 1 Trenzas de cable de acero de alta resistencia en tamaños de -04 a -08 (¼"–½") 2 High-tensile Steel Wire Braids in sizes -10 through -16 (⅝"–1") / 2 Trenzas de cable de acero de alta resistencia en tamaños de -10 a -16 (⅝"–1")
<b>OPERATING TEMPS / TEMPERATURAS OPERATIVAS</b>	-40° F to +248° F (-40° C to +120° C) Continuous / -40° F a +248° F (-40° C a +120° C) Continuas
<b>AVAILABLE SIZES / TAMAÑOS DISPONIBLES</b>	-04 through -16 (¼"–1") / -04 a -16 (¼"–1")



## HY-VACUUM R4

<b>MAX WORKING PRESSURE / PRESIÓN MÁXIMA DE TRABAJO</b>	58–305 PSI (4–21 BAR)
<b>REINFORCEMENT TYPE / TIPO DE REFUERZO</b>	2 Textile Braids + 1 Steel Helical Wire / 2 Trenzas de tela + 1 cable de acero helicoidal
<b>OPERATING TEMPS / TEMPERATURAS OPERATIVAS</b>	-40° F to +212° F (-40° C to +100° C) Continuous / -40° F a +212° F (-40° C a +100° C) Continuas
<b>AVAILABLE SIZES / TAMAÑOS DISPONIBLES</b>	-12 through -48 (¾"–3") / -12 a -48 (¾"–3")





# DUMP TRAILERS / TRAILERS DE VOLTEO

## TG SERIES / SERIE TG



**MAX TORQUE / TORSIÓN MÁX**  
INTERMITTENT / INTERMITENTE:

285 lbs.ft. / pies-lbs. (386 Nm)

**MAX HP (@ 1,000 RPM) /  
POTENCIA MÁX (A 1,000 RPM)**  
INTERMITTENT / INTERMITENTE:

54 HP (40 kW)

**APPROX. WEIGHT / PESO APROX.**

22 lbs. (10.0 Kg.)

**TRANSMISSIONS / TRANSMISIONES:**

AISIN, ALLISON, EATON FULLER, MACK

## CS6/8 SERIES / SERIE CS6/8



**MAX TORQUE / TORSIÓN MÁX**  
INTERMITTENT / INTERMITENTE:

300 lbs.ft. / pies-lbs. (407 Nm)

**MAX HP (@ 1,000 RPM) /  
POTENCIA MÁX (A 1,000 RPM)**  
INTERMITTENT / INTERMITENTE:

57 HP (43 kW)

**APPROX. WEIGHT / PESO APROX.**

47-49 lbs. (21.3-22.2 Kg.)

**TRANSMISSIONS / TRANSMISIONES:**

AISIN, ALLISON, EATON FULLER, MACK



## 82 SERIES / SERIE 82

<b>MAX TORQUE / TORSIÓN MÁX</b> INTERMITTENT / INTERMITENTE:	500 lbs.ft. / pies-lbs. (678 Nm)
<b>MAX HP (@ 1,000 RPM) / POTENCIA MÁX (A 1,000 RPM)</b> INTERMITTENT / INTERMITENTE:	95 HP (71 kW)
<b>APPROX. WEIGHT / PESO APROX.</b>	85 lbs. (38.6 Kg.)
<b>TRANSMISSIONS / TRANSMISIONES:</b>	<b>ALLISON, EATON FULLER, MACK</b>



## 8405/6A SERIES / SERIE 8405/6A

<b>MAX TORQUE / TORSIÓN MÁX</b> INTERMITTENT / INTERMITENTE:	230 lbs.ft. / pies-lbs. (312 Nm)
<b>MAX HP (@ 1,000 RPM) / POTENCIA MÁX (A 1,000 RPM)</b> INTERMITTENT / INTERMITENTE:	44 HP (33 kW)
<b>APPROX. WEIGHT / PESO APROX.</b>	35 lbs. (15.9 Kg.)
<b>TRANSMISSIONS / TRANSMISIONES:</b>	<b>EATON FULLER, MACK</b>



## RS6S-P89M SERIES DETROIT DIESEL / SERIE RS6S-P89M DETROIT DIESEL

<b>MAX TORQUE / TORSIÓN MÁX</b> INTERMITTENT / INTERMITENTE:	317 lbs.ft. / pies-lbs. (430 Nm)
<b>MAX HP (@ 1,000 RPM) / POTENCIA MÁX (A 1,000 RPM)</b> INTERMITTENT / INTERMITENTE:	60 HP (45 kW)
<b>APPROX. WEIGHT / PESO APROX.</b>	23 lbs. (10.4 Kg.)
<b>TRANSMISSIONS / TRANSMISIONES:</b>	<b>DETROIT DIESEL DT-12</b>



## L SERIES / SERIE L

<b>MAX OP PRESSURE / MAXIMA PRESIÓN DE OPERACIÓN</b>	3,000–2,000 PSI (207–138 BAR)
<b>FLOW RATE (@ 1,000 RPM)* / VELOCIDAD DE FLUJO (A 1,000 RPM)*</b>	13.8–30.3 GPM (53–114 LPM)
<b>DISPLACEMENT / DESPLAZAMIENTO</b>	3.18–7.01 cu.in. / pulg. cúbicas (52.1–114.9 cc.)
<b>APPROX. WEIGHT / PESO APROX.</b>	39.9–51.0 lbs. (18.0–23.2 Kg.)



\*Flow rates are theoretical. / \*La velocidad de flujo es teórica.

## E SERIES DUMP / BOMBA DE VACIADO DE LA SERIE E



### MAX OP PRESSURE / MAXIMA PRESIÓN DE OPERACIÓN

E and EH Series / Series E y EH: 2,500 PSI (173 BAR)

### FLOW RATE (@ 1,000 RPM)\* / VELOCIDAD DE FLUJO (A 1,000 RPM)\*

E Series / Serie E: 22.5–27.6 GPM (85.2–104.5 LPM)  
EH Series / Serie EH: 21.4–28.6 GPM (81.0–108.3 LPM)

### DISPLACEMENT / DESPLAZAMIENTO

E Series / Serie E: 5.20–6.37 cu.in. / pulg. cúbicas (85.2–104.4 cc.)  
EH Series / Serie EH: 5.20–6.37 cu.in. / pulg. cúbicas (85.2–104.4 cc.)

### APPROX. WEIGHT / PESO APROX.

E Series / Serie E: 67–69 lbs. (30.4–31.3 Kg.)  
EH Series / Serie EH: 68–70 lbs. (30.8–31.7 Kg.)

\*Flow rates are theoretical. \*\*Requires high pressure relief PS1-1231VH for settings above 2,500 PSI. / \*La velocidad de flujo es teórica. \*\* Requiere alivio de alta presión PS1-1231VH para configuraciones mayores a 2,500 PSI.

## ASC2 SERIES / SERIE ASC2



### AIR VALVES / VALVULAS DE AIRE

Automatic / Automática  
Manual Kick Out, Lower Position /  
Desenganche manual, posición inferior

Auto KO, Center Detent / Desenganche automático, retención central  
Man KO, Center Detent / Desenganche manual, retención central

### PTO PUMP CONTROL / CONTROL DE BOMBA DE TDF

Available (6 styles) / Disponible (6 estilos):

Auto KO, Center & Lower Detent / Desenganche automático, retención central e inferior  
Man KO, Center & Lower Detent / Desenganche manual, retención central e inferior  
Auto KO, 3 Pos. Detent / Desenganche automático, retención de 3 pos.  
Man KO, 3 Pos. Detent / Desenganche manual, retención de 3 pos.

### CONSOLES / CONSOLAS

Width x Length x Height / Ancho x Largo x Alto:  
Available (6 styles) / Disponible (6 estilos):

3 in. x 3 in. x 4 in. Square / 3 pulg. x 3 pulg. x 4 pulg. Cuadrada  
3 in. x 3 in. x 8 in. Square / 3 pulg. x 3 pulg. x 8 pulg. Cuadrada  
3 in. x 3 in. x 13 in. Square / 3 pulg. x 3 pulg. x 13 pulg. Cuadrada  
3 in. x 10 in. x 4 in. Rectangular / 3 pulg. x 10 pulg. x 4 pulg. Rectangular  
3 in. x 10 in. x 8 in. Rectangular / 3 pulg. x 10 pulg. x 8 pulg. Rectangular  
3 in. x 10 in. x 13 in. Rectangular / 3 pulg. x 10 pulg. x 13 pulg. Rectangular  
5 in. x 5 in. x 12 in. Sq., Cent. Faceplate / 5 pulg. x 5 pulg. x 12 pulg. Cuadrada Placa frontal central  
5 in. x 5 in. x 12 in. Sq., Offset Faceplate / 5 pulg. x 5 pulg. x 12 pulg. Cuadrada, Placa frontal de desviación  
Angle Mount / Montaje en ángulo  
No Console (Dash Mount) Sin consola (Montaje en tablero)

## V130 SERIES / SERIE V130

<b>FLOW RATE / VELOCIDAD DE FLUJO</b>	
Nominal / Nominal:	34 GPM (130 LPM)
Maximum / Máxima:	55 GPM (208 LPM)
<b>MAX PRESSURE / PRESIÓN MÁXIMA</b>	
1-3 Sections / 1-3 Secciones:	5,440 PSI (375 BAR)
4-6 Sections / 4-6 Secciones:	5,075 PSI (350 BAR)
7-10 Sections / 7-10 Secciones:	4,710 PSI (325 BAR)
<b>MAX BACK PRESSURE / RETROPRESIÓN MAX.</b>	
	365 PSI (25 BAR)



## METAL UPRIGHT / DEPÓSITOS DE METAL VERTICALES

<b>VOLUMES / VOLÚMENES</b>	
Aluminum (5 sizes) / Aluminio (5 tamaños):	50-100 gal. (189.3-1,432.9 L)
Steel (5 sizes) / Acero (5 tamaños):	50-100 gal. (189.3-1,432.9 L)
<b>DIMENSIONS / DIMENSIONES</b>	
Aluminum / Aluminio:	Varies / Varia
Steel / Acero:	Varies / Varia
<b>APPROX. WEIGHT / PESO APROX.</b>	
Aluminum / Aluminio:	77-130 lbs. (34.9-59.0 Kg.)
Steel / Acero:	150-248 lbs. (68.0-128.8 Kg.)



## METAL ROUND / DEPÓSITOS DE METAL REDONDOS

<b>VOLUMES / VOLÚMENES</b>	
Aluminum (5 sizes) / Aluminio (5 tamaños):	25-100 gal. (94.6-1,432.9 L)
Steel (5 sizes) / Acero (5 tamaños):	25-100 gal. (94.6-1,432.9 L)
<b>DIMENSIONS / DIMENSIONES</b>	
Aluminum / Aluminio:	24 in. dia. x 15 in.-51 in. Long / 24 pulg. diám. x 15 pulg.-51 pulg. de largo
Steel / Acero:	24 in. dia. x 15 in.-51 in. Long / 24 pulg. diám. x 15 pulg.-51 pulg. de largo
<b>APPROX. WEIGHT / PESO APROX.</b>	
Aluminum / Aluminio:	73-180 lbs. (33.1-81.7 Kg.)
Steel / Acero:	101-226 lbs. (45.8-102.5 Kg.)



## POLYETHYLENE BOX / CAJA DE POLIETILENO

<b>VOLUMES / VOLÚMENES</b>	
Available (3 sizes) / Disponible (7 tamaños):	35-50 gal. (135.6-189.3 L)
<b>DIMENSIONS / DIMENSIONES</b>	
	Varies / Varia
<b>APPROX. WEIGHT / PESO APROX.</b>	
	30-55 lbs. (13.6-35.0 Kg.)





## POLYETHYLENE UPRIGHT / DEPÓSITOS DE POLIETILENO VERTICALES

### VOLUMES / VOLÚMENES

Available (2 sizes) / Disponible (2 tamaños): 50–75 gal. (189.3–283.9 L)

### DIMENSIONS / DIMENSIONES

Varies / Varía

### APPROX. WEIGHT / PESO APROX.

67–97 lbs. (30.4–44.0 Kg.)



## PIN-PIN / PASADOR A PASADOR

### MAX PRESSURE / PRESIÓN MÁX.

2,900 PSI (200 BAR)

### NOMINAL BORE / DIAMETRO INTERIOR NOMINAL

5 in. Model: 2 Sizes / Modelo 5 pulg.: 2 Tamaños  
6 in. Model: 7 Sizes / Modelo 6 pulg.: 7 Tamaños  
7 in. Model: 14 Sizes / Modelo 7 pulg.: 14 Tamaños  
8 in. Model: 14 Sizes / Modelo 8 pulg.: 14 Tamaños  
9 in. Model: 1 Size / Modelo 9 pulg.: 1 Tamaño

### STROKE / CARRERA

84–285 in. / pulg. (2,182–5,613 mm)

### MAX LIFTING CAPACITY RANGE\* / RANGO DE MÁXIMA CAPACIDAD DE ELEVACIÓN\*

22.6–87.0 ton (201–773 kN)

\*Lifting capacity range based on 2,750 PSI (189.7 BAR) / \*Rango de capacidad de elevación basado en 2,750 PSI (189.7 BAR)

## HYPRESS R17

### MAX WORKING PRESSURE / PRESIÓN MÁXIMA DE TRABAJO

3,045 PSI (210 BAR) in all sizes (Isobaric hose line) / En todos los tamaños (Línea de mangueras isobáricas)

### REINFORCEMENT TYPE / TIPO DE REFUERZO

1 High-tensile Steel Wire Braid in sizes -04 through -08 (¼"–½") / 1 Trenzas de cable de acero de alta resistencia en tamaños de -04 a -08 (¼"–½")  
2 High-tensile Steel Wire Braids in sizes -10 through -16 (⅝"–1") / 2 Trenzas de cable de acero de alta resistencia en tamaños de -10 a -16 (⅝"–1")

### OPERATING TEMPS / TEMPERATURAS OPERATIVAS

-40° F to +248° F (-40° C to +120° C) Continuous / -40° F a +248° F (-40° C a +120° C) Continuas

### AVAILABLE SIZES / TAMAÑOS DISPONIBLES

-04 through -16 (¼"–1") / -04 a -16 (¼"–1")



## HY-VACUUM R4

### MAX WORKING PRESSURE / PRESIÓN MÁXIMA DE TRABAJO

58–305 PSI (4–21 BAR)

### REINFORCEMENT TYPE / TIPO DE REFUERZO

2 Textile Braids + 1 Steel Helical Wire / 2 Trenzas de tela + 1 cable de acero helicoidal

### OPERATING TEMPS / TEMPERATURAS OPERATIVAS

-40° F to +212° F (-40° C to +100° C) Continuous / -40° F a +212° F (-40° C a +100° C) Continuas

### AVAILABLE SIZES / TAMAÑOS DISPONIBLES

-12 through -48 (¾"–3") / -12 a -48 (¾"–3")





# LIVE FLOORS / PISOS VIVOS

## TG SERIES / SERIE TG

<b>MAX TORQUE / TORSIÓN MÁX</b> INTERMITTENT / INTERMITENTE:	285 lbs.ft. / pies-lbs. (386 Nm)
<b>MAX HP (@ 1,000 RPM) / POTENCIA MÁX (A 1,000 RPM)</b> INTERMITTENT / INTERMITENTE:	54 HP (40 kW)
<b>APPROX. WEIGHT / PESO APROX.</b>	22 lbs. (10.0 Kg.)
<b>TRANSMISSIONS / TRANSMISIONES:</b>	AISIN, ALLISON, EATON FULLER, MACK



## CS6/8 SERIES / SERIE CS6/8

<b>MAX TORQUE / TORSIÓN MÁX</b> INTERMITTENT / INTERMITENTE:	300 lbs.ft. / pies-lbs. (407 Nm)
<b>MAX HP (@ 1,000 RPM) / POTENCIA MÁX (A 1,000 RPM)</b> INTERMITTENT / INTERMITENTE:	57 HP (43 kW)
<b>APPROX. WEIGHT / PESO APROX.</b>	47-49 lbs. (21.3-22.2 Kg.)
<b>TRANSMISSIONS / TRANSMISIONES:</b>	AISIN, ALLISON, EATON FULLER, MACK



## 82 SERIES / SERIE 82

<b>MAX TORQUE / TORSIÓN MÁX</b> INTERMITTENT / INTERMITENTE:	500 lbs.ft. / pies-lbs. (678 Nm)
<b>MAX HP (@ 1,000 RPM) / POTENCIA MÁX (A 1,000 RPM)</b> INTERMITTENT / INTERMITENTE:	95 HP (71 kW)
<b>APPROX. WEIGHT / PESO APROX.</b>	85 lbs. (38.6 Kg.)
<b>TRANSMISSIONS / TRANSMISIONES:</b>	ALLISON, EATON FULLER, MACK



## 8405/6A SERIES / SERIE 8405/6A



### MAX TORQUE / TORSIÓN MÁX

INTERMITTENT / INTERMITENTE:

230 lbs.ft. / pies-lbs. (312 Nm)

### MAX HP (@ 1,000 RPM) /

### POTENCIA MÁX (A 1,000 RPM)

INTERMITTENT / INTERMITENTE:

44 HP (33 kW)

### APPROX. WEIGHT / PESO APROX.

35 lbs. (15.9 Kg.)

### TRANSMISSIONS / TRANSMISIONES:

EATON FULLER, MACK



## COMBO KIT II / KIT COMBINADO II

- The D182 valve—a dual-position pressure relief valve—provides easy installation and protection when using dual applications / La válvula D182, una válvula de alivio de presión de doble posición, proporciona una fácil instalación y protección cuando se utilizan aplicaciones dobles.
- Heavy-duty gear pump rated for long or continuous-duty cycles / Bomba de engranajes para trabajos pesados clasificada para ciclos de trabajo largos o continuos
- For more assistance on the Combo Kit II, call our customer service team / Para obtener más ayuda sobre el Kit combinado II, llame a nuestro equipo de atención al cliente.

## HYDRAULIC OIL FILTERS

Reduce contamination related failures and equipment downtime with Muncie Power Products' hydraulic filters, available in both nominal and absolute filtration.

## FILTROS DE ACEITE HIDRÁULICO

Reduzca fallas relacionadas con la contaminación y tiempo de inactividad de los equipos con los filtros hidráulicos de Muncie Power Products, disponibles tanto con filtración nominal como absoluta.



## HYPRESS R17

<b>MAX WORKING PRESSURE / PRESIÓN MÁXIMA DE TRABAJO</b>	3,045 PSI (210 BAR) in all sizes (Isobaric hose line) / En todos los tamaños (Línea de mangueras isobáricas)
<b>REINFORCEMENT TYPE / TIPO DE REFUERZO</b>	1 High-tensile Steel Wire Braid in sizes -04 through -08 (¼"-½") / 1 Trenzas de cable de acero de alta resistencia en tamaños de -04 a -08 (¼"-½") 2 High-tensile Steel Wire Braids in sizes w-10 through -16 (⅝"-1") / 2 Trenzas de cable de acero de alta resistencia en tamaños de -10 a -16 (⅝"-1")
<b>OPERATING TEMPS / TEMPERATURAS OPERATIVAS</b>	-40° F to +248° F (-40° C to +120° C) Continuous / -40° F a +248° F (-40° C a +120° C) Continuas
<b>AVAILABLE SIZES / TAMAÑOS DISPONIBLES</b>	-04 through -16 (¼"-1") / -04 a -16 (¼"-1")



## HY-VACUUM R4

<b>MAX WORKING PRESSURE / PRESIÓN MÁXIMA DE TRABAJO</b>	58–305 PSI (4–21 BAR)
<b>REINFORCEMENT TYPE / TIPO DE REFUERZO</b>	2 Textile Braids + 1 Steel Helical Wire / 2 Trenzas de tela + 1 cable de acero helicoidal
<b>OPERATING TEMPS / TEMPERATURAS OPERATIVAS</b>	-40° F to +212° F (-40° C to +100° C) Continuous / -40° F a +212° F (-40° C a +100° C) Continuas
<b>AVAILABLE SIZES / TAMAÑOS DISPONIBLES</b>	-12 through -48 (¾"-3") / -12 a -48 (¾"-3")





With many years of combined experience, Muncie Power's team offers industry-leading customer service for its full line of products from power take-offs to hydraulic components.

Con muchos años de experiencia combinada, el equipo de Muncie Power ofrece un servicio al cliente líder en la industria para su línea completa de productos, desde tomas de fuerza hasta componentes hidráulicos.

## **Indiana**

*Corporate Headquarters /  
Sede central  
Warehouse Distribution Center /  
Depósito y centro de distribución*  
Toll Free / Llamada sin cargo:  
800-367-7867

## **California**

*Muncie Distribution Center /  
Depósito y centro de distribución*  
Phone / Teléfono:  
559-651-1401

## **Georgia**

*Warehouse and Distribution  
Center / Depósito y centro de  
distribución*  
Phone / Teléfono: 770-499-1847

## **Ohio**

*Mobile Power Center /  
Centro de energía móvil*  
Phone / Teléfono: 614-552-0318

## **Oklahoma**

*Manufacturing Division  
and Distribution Center /  
División de fabricación y centro  
de distribución*  
Phone / Teléfono: 918-838-0900

## **Pennsylvania**

*Mobile Power Center /  
Centro de energía móvil*  
Phone / Teléfono: 610-539-4430

## **Texas**

*Muncie Distribution Center /  
Depósito y centro de distribución*  
Phone / Teléfono: 713-674-5289



**Muncie<sup>®</sup>  
Power  
Products**

*A Member of the Interpump Group*

*Miembro de Interpump Group*

[www.munciepower.com](http://www.munciepower.com)