



UTILITY **PRODUCT OVERVIEW**

GUÍA DE PRODUCTOS UTILITARIOS



**POWER TAKE-OFFS AND HYDRAULIC COMPONENTS /
TOMAS DE FUERZA Y COMPONENTES HIDRAULICOS**



AERIAL TRUCKS / CRANE TRUCKS / KNUCKLE BOOMS /
VEHÍCULOS DE CANASTILLA AÉREA / VEHÍCULOS DE GRÚAS / GRÚAS DE ARTICULADAS



Available with the Muncie Start®
 Disponible con el Muncie Start®

A20 SERIES CLUTCH SHIFT /
SERIE A20 CAMBIO MECÁNICO

MAX TORQUE / TORSIÓN MÁX
 INTERMITTENT / CONTINUOUS
 INTERMITENT / CONTINUA:

415 lbs.ft. / pies-lbs. (563 Nm)

MAX HP (@ 1,000 RPM) /
POTENCIA MÁX (A 1,000 RPM)
 INTERMITTENT / CONTINUOUS
 INTERMITENT / CONTINUA:

79 HP (59 kW)

APPROX. WEIGHT / PESO APROX.

47.2 lbs. (21.4 Kg.)

Muncie Start®: Shift Code SX (12 VDC Integral) or Shift Code SR (12 VDC Remote Mount) /
Muncie Start®: Código de cambio SX (12 VCC Integral) o Código de cambio SR (12 VCC Montaje remoto)

TRANSMISSIONS / TRANSMISIÓN:

ALLISON



A30 SERIES CONSTANT DRIVE /
SERIE A30 TRANSMISIÓN CONSTANTE

MAX TORQUE / TORSIÓN MÁX
 INTERMITTENT / CONTINUOUS
 INTERMITENT / CONTINUA:

415 lbs.ft. / pies-lbs. (563 Nm)

MAX HP (@ 1,000 RPM) /
POTENCIA MÁX (A 1,000 RPM)
 INTERMITTENT / CONTINUOUS
 INTERMITENT / CONTINUA:

79 HP (59 kW)

APPROX. WEIGHT / PESO APROX.

38 lbs. (17.24 Kg.)

TRANSMISSION / TRANSMISIÓN:

ALLISON

CS6/8 SERIES / SERIE CS6/8

MAX TORQUE / TORSIÓN MÁX INTERMITTENT / INTERMITENTE:	300 lbs.ft. / pies-lbs. (407 Nm)
MAX HP (@ 1,000 RPM) / POTENCIA MÁX (A 1,000 RPM) INTERMITTENT / INTERMITENTE:	57 HP (43 kW)
APPROX. WEIGHT / PESO APROX.	47-49 lbs. (21.3-22.2 Kg.)
TRANSMISSIONS / TRANSMISIONES:	AISIN, ALLISON, EATON FULLER, MACK



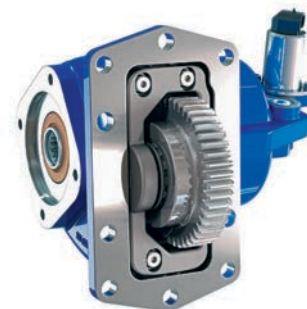
CS10/11 SERIES / SERIE CS10/11

MAX TORQUE / TORSIÓN MÁX INTERMITTENT / INTERMITENTE:	500 lbs.ft. / pies-lbs. (678 Nm)
MAX HP (@ 1,000 RPM) / POTENCIA MÁX (A 1,000 RPM) INTERMITTENT / INTERMITENTE:	95 HP (71 kW)
APPROX. WEIGHT / PESO APROX.	68 lbs. (30.92 Kg.)
TRANSMISSIONS / TRANSMISIONES:	ALLISON



F20 SERIES / SERIE F20

MAX TORQUE / TORSIÓN MÁX INTERMITTENT / INTERMITENTE:	261 lbs.ft. / pies-lbs. (353 Nm)
MAX HP (@ 1,000 RPM) / POTENCIA MÁX (A 1,000 RPM) INTERMITTENT / INTERMITENTE:	50 HP (37 kW)
APPROX. WEIGHT / PESO APROX.	29 lbs. (13.2 Kg.)
Muncie Start®: Shift Code GS (Gas Engine) or Shift Code DS (Diesel Engine) / Muncie Start®: Código de cambio GS (Motor a gasolina) o Código de cambio DS (Motor Diésel)	
TRANSMISSION / TRANSMISIÓN:	FORD 10R140



*Available with the Muncie Start®
Disponibile con el Muncie Start®*

MUNCIE START® The Muncie Start is an electronically controlled, modulated clutch engagement system that eliminates torque spikes through the power take-off, truck drivetrain, and mounted auxiliary equipment upon startup for high-inertia loads. Clutch shift power take-offs that can utilize the Muncie Start are the A20 Series, CS40/41 Series, F20 Series, and FR6Q Series.

MUNCIE START® Muncie Start es un sistema de activación por embrague modulado y controlado electrónicamente que elimina los picos de torsión a través de la toma de fuerza, el tren de transmisión del camión y el equipo auxiliar montado al inicio para cargas de alta inercia. Las tomas de fuerza de cambio accionado por embrague que pueden utilizar Muncie Start son la Serie A20, la Serie CS40/41, la Serie F20 y la Serie FR6Q.





Available with the Muncie Start®
Disponible con el Muncie Start®

FR6Q SERIES / SERIE FR6Q

MAX TORQUE / TORSIÓN MÁX
INTERMITTENT / INTERMITENTE: 200 lbs.ft. / pies-lbs. (271 Nm)

**MAX HP (@ 1,000 RPM) /
POTENCIA MÁX (A 1,000 RPM)**
INTERMITTENT / INTERMITENTE: 39 HP (29 kW)

APPROX. WEIGHT / PESO APROX. 35 lbs. (15.9 Kg.)

Muncie Start®: Special feature option 6 (Stationary or Mobile) or Special Feature option 7 (Stationary and Mobile, only available on 6, F, and D shift types)
Muncie Start®: Opción de Característica especial 6 (estacionaria o móvil) u opción de Característica especial 7 (estacionaria y móvil, solo disponible en los tipos de cambio 6, F, y D)

TRANSMISSION / TRANSMISIÓN: FORD 6R140



PTO SHAFT EXTENSIONS / SOBRE LA EXTENSION DE TDF

MAX TORQUE / TORSIÓN MÁX
SAME AS "DRIVING" PTO RATING /
**IGUAL QUE LA CAPACIDAD DE
CONDUCCIÓN DE LAT TDF**

**MAX HP (@ 1,000 RPM) /
POTENCIA MÁX (A 1,000 RPM)**
SAME AS "DRIVING" PTO RATING /
**IGUAL QUE LA CAPACIDAD DE
CONDUCCIÓN DE LAT TDF**

APPROX. WEIGHT / PESO APROX. 42 lbs. (19.1 Kg.)

These shaft extensions are compatible with Muncie Power's A20, A30, CS10/11, and CS40/41 power take-offs.

La transmisión EX se puede combinar con las tomas de fuerza A20, A30, CS10/11, y CS40/41.

F SERIES / SERIE F

**MAX OP PRESSURE / MAXIMA
PRESIÓN DE OPERACIÓN** 3,625–2,320 PSI (250–160 BAR)

**FLOW RATE (@ 1,000 RPM) /
VELOCIDAD DE FLUJO (A 1,000 RPM)*** 1.60–8.70 GPM (6.0–33.0 LPM)

DISPLACEMENT / DESPLAZAMIENTO 0.37–2.01 cu.in. / pulg. cúbicas (6–2.93 cc.)

APPROX. WEIGHT / PESO APROX. 7.69–10.01 lbs. (3.5–4.5 Kg.)



H SERIES / SERIE H

**MAX OP PRESSURE /
MAXIMA PRESIÓN DE OPERACIÓN** 3,500–2,500 PSI (241–172 BAR)

**FLOW RATE (@ 1,000 RPM)* /
VELOCIDAD DE FLUJO (A 1,000 RPM)*** 2.7–10.7 GPM (10–41.0 LPM)

DISPLACEMENT / DESPLAZAMIENTO 0.62–2.48 cu.in. / pulg. cúbicas (10.2–40.6 cc.)

APPROX. WEIGHT / PESO APROX. 18–25 lbs. (8.3–11.3 Kg.)



*Flow rates are theoretical. / *La velocidad de flujo es teórica.

K SERIES / SERIE K

MAX OP PRESSURE / MAXIMA PRESIÓN DE OPERACIÓN	3,000–2,500 PSI (207–172 BAR)
FLOW RATE (@ 1,000 RPM)* / VELOCIDAD DE FLUJO (A 1,000 RPM)*	4.2–17.1 GPM (15–64 LPM)
DISPLACEMENT / DESPLAZAMIENTO	0.98–3.94 cu.in. / pulg. cúbicas (16.1–64.6 cc.)
APPROX. WEIGHT / PESO APROX.	26.5–34.1 lbs. (12.1–15.5 Kg.)



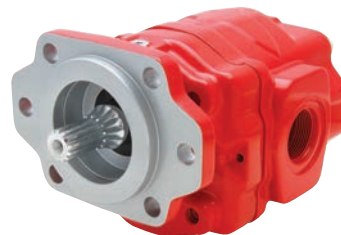
L SERIES / SERIE L

MAX OP PRESSURE / MAXIMA PRESIÓN DE OPERACIÓN:	3,000–2,500 PSI (207–138 BAR)
FLOW RATE (@ 1,000 RPM)* / VELOCIDAD DE FLUJO (A 1,000 RPM)*	13.8–30.3 GPM (53–114 LPM)
DISPLACEMENT / DESPLAZAMIENTO	3.18–7.01 cu.in. / pulg. cúbicas (52.1–114.9 cc.)
APPROX. WEIGHT / PESO APROX.	30.9–51.0 lbs. (18.0–23.2 Kg.)



W SERIES / SERIE W

MAX OP PRESSURE / MAXIMA PRESIÓN DE OPERACIÓN:	4,350–3,000 PSI (300–210 BAR)
FLOW RATE (@ 1,000 RPM)* / VELOCIDAD DE FLUJO (A 1,000 RPM)*	6.3–21 GPM (23.9–79.8 LPM)
DISPLACEMENT / DESPLAZAMIENTO	1.45–4.87 cu.in. / pulg. cúbicas (23.9–79.8 cc.)
APPROX. WEIGHT / PESO APROX.	40.8–50.7 lbs. (18.5–23.0 Kg.)



OPTIMUM X SERIES / SERIE X OPTIMUM

MAX OP PRESSURE / MAXIMA PRESIÓN DE OPERACIÓN:	4,350–2,250 PSI (300–155 BAR)
FLOW RATE (@ 1,000 RPM)* / VELOCIDAD DE FLUJO (A 1,000 RPM)*	13.8–36.5 GPM (51.2–138.2 LPM)
DISPLACEMENT / DESPLAZAMIENTO	3.18–8.43 cu.in. / pulg. cúbicas (52.1–138 cc.)
APPROX. WEIGHT / PESO APROX.	52.9–67.0 lbs. (24.0–30.4 Kg.)



*Flow rates are theoretical. / *La velocidad de flujo es teórica.

P SERIES / SERIE P



MAX OP PRESSURE / MAXIMA PRESIÓN DE OPERACIÓN	5,075 PSI (350 BAR)
FLOW RATE (@ 1,000 RPM)* / VELOCIDAD DE FLUJO (A 1,000 RPM)*	3.17–8.70 GPM (12.0–32.9 LPM)
DISPLACEMENT / DESPLAZAMIENTO	0.73–2.01 cu.in. / pulg. cúbicas (12–33 cc.)
APPROX. WEIGHT / PESO APROX.	23.2 lbs. (10.5 Kg.)

Q SERIES / SERIE Q



MAX OP PRESSURE / MAXIMA PRESIÓN DE OPERACIÓN	Up to / Hasta 5,075 PSI (350 BAR)
FLOW RATE (@ 1,000 RPM)* / VELOCIDAD DE FLUJO (A 1,000 RPM)*	5.01–15.8 GPM (19.0–59.8 LPM)
DISPLACEMENT / DESPLAZAMIENTO	1.16–3.66 cu.in. / pulg. cúbicas (19–60 cc.)
APPROX. WEIGHT / PESO APROX.	23.2 lbs. (10.5 Kg.)

R SERIES / SERIE R



MAX OP PRESSURE / MAXIMA PRESIÓN DE OPERACIÓN	R Series / Serie R: 4,350 PSI (300 BAR) R Series / Serie R Tándem: 4,350 PSI (300 BAR)
FLOW RATE (@ 1,000 RPM)* / VELOCIDAD DE FLUJO (A 1,000 RPM)*	R Series / Serie R: 18.5–26.4 GPM (70.0–99.9 LPM) R Series / Serie R Tándem: 10.8–13.4 GPM (40.9–50.7 LPM)**
DISPLACEMENT / DESPLAZAMIENTO	R Series / Serie R: 4.27–6.10 cu.in. / pulg. cúbicas (70–100 cc.) R Series / Serie R Tándem: 2.50–3.11 cu.in. / pulg. cúbicas (41–51 cc.)
APPROX. WEIGHT / PESO APROX.	R Series / Serie R: 38.6 lbs. (75 Kg.) R Series / Serie R Tándem: 39.0 lbs. (17.7 Kg.)

T SERIES / SERIE T



MAX OP PRESSURE / MAXIMA PRESIÓN DE OPERACIÓN:	2,300–6,525 PSI (300–450 BAR)
FLOW RATE (@ 1,000 RPM)* / VELOCIDAD DE FLUJO (A 1,000 RPM)*	6.75–28.5 GPM (25.61–107.9 LPM)
DISPLACEMENT / DESPLAZAMIENTO	1.56–6.59 cu.in. / pulg. cúbicas (25.6–108 cc.)
APPROX. WEIGHT / PESO APROX.	13.9–29.8 lbs. (6.3–13.5 Kg.)

*Flow rates are theoretical. / *La velocidad de flujo es teórica.

METAL ROUND / DEPÓSITOS DE METAL REDONDOS

VOLUMES / VOLÚMENES

Aluminum (5 sizes) / Aluminio (5 tamaños): 25–100 gal. (94.6–1,432.9 L)
 Steel (5 sizes) / Acero (5 tamaños): 25–100 gal. (94.6–1,432.9 L)

DIMENSIONS / DIMENSIONES

Aluminum / Aluminio: 24 in. dia. × 15 in.–51 in. Long /
 24 pulg. diám. × 15 pulg.–51 pulg. de largo
 Steel / Acero: 24 in. dia. × 15 in.–51 in. Long /
 24 pulg. diám. × 15 pulg.–51 pulg. de largo

APPROX. WEIGHT / PESO APROX.

Aluminum / Aluminio: 73–180 lbs. (33.1–81.7 Kg.)
 Steel / Acero: 101–226 lbs. (45.8–102.5 Kg.)



METAL UPRIGHT / DEPÓSITOS DE METAL VERTICALES

VOLUMES / VOLÚMENES

Aluminum (5 sizes) / Aluminio (5 tamaños): 50–100 gal. (189.3–1,432.9 L)
 Steel (5 sizes) / Acero (5 tamaños): 50–100 gal. (189.3–1,432.9 L)

DIMENSIONS / DIMENSIONES

Aluminum / Aluminio: Varies / Varía
 Steel / Acero: Varies / Varía

APPROX. WEIGHT / PESO APROX.

Aluminum / Aluminio: 77–130 lbs. (34.9–59.0 Kg.)
 Steel / Acero: 150–248 lbs. (68.0–128.8 Kg.)



VO50 SERIES / SERIE VO50

FLOW RATE / VELOCIDAD DE FLUJO

Nominal / Nominal: 13 GPM (50 LPM)
 Maximum / Máxima: 16 GPM (60 LPM)

MAX PRESSURE / PRESIÓN MÁXIMA

1–3 Sections / 1–3 Secciones: 5,440 PSI (375 BAR)
 4–6 Sections / 4–6 Secciones: 5,075 PSI (350 BAR)
 7–10 Sections / 7–10 Secciones: 4,710 PSI (325 BAR)

MAX BACK PRESSURE / RETROPRESIÓN MAX.

365 PSI (25 BAR)



VO80 SERIES / SERIE VO80

FLOW RATE / VELOCIDAD DE FLUJO

Nominal / Nominal: 21 GPM (80 LPM)
 Maximum / Máxima: 30 GPM (114 LPM)

MAX PRESSURE / PRESIÓN MÁXIMA

1–3 Sections / 1–3 Secciones: 5,075 PSI (350 BAR)
 4–6 Sections / 4–6 Secciones: 4,650 PSI (320 BAR)
 7–10 Sections / 7–10 Secciones: 4,350 PSI (300 BAR)

MAX BACK PRESSURE / RETROPRESIÓN MAX.

365 PSI (25 BAR)



L125 SECTIONAL LOAD SENSE / DETECCIÓN DE CARGA SECCIONAL L125



FLOW RATE

Nominal / Nominal:	33 GPM (125 LPM)
Maximum / Máxima:	
Inlet / Entrada:	40 GPM (150 LPM)
Work Section / Sección de trabajo:	26 GPM (100 LPM)

MAX PRESSURE / PRESIÓN MÁXIMA

5,075 PSI (350 BAR)

STAND BY PRESSURE / PRESIÓN DE RESERVA

200 PSI (14 BAR)

MAX BACK PRESSURE / RETROPRESIÓN MAX.

145 PSI (10 BAR)

* L275 Control Valve available soon / Válvula de control L275 disponible en breve

SAE 100R7 THERMOPLASTIC / MANGUERA TERMOPLÁSTICA SAE 100R7



Standard / Estándar



Non-conductive / No Conductor

MAX WORKING PRESSURE / PRESIÓN MÁXIMA DE TRABAJO

1,015–3,045 PSI (70–210 BAR) /
1,015–3,045 PSI (70–210 BAR)

REINFORCEMENT TYPE / TIPO DE REFUERZO

1 or 2 Braids of Synthetic Fiber /
1 o 2 Trenzas de fibra sintética

OPERATING TEMPS / TEMPERATURAS OPERATIVAS

-40° F to +212° F (-40° C to +100° C);
-40° F to +158° F (-40° C to +70° C) for
Water Based Fluids /
-40° F to +212° F (-40° C to +100° C);
-40° F a +158° F (-40° C a +70° C)
fluidos a base de agua

AVAILABLE SIZES / TAMAÑOS DISPONIBLES

-02 through -16 (1/8"-1") / -02 a -16 (1/8"-1")

HY-VACUUM R4

MAX WORKING PRESSURE / PRESIÓN MÁXIMA DE TRABAJO

58–305 PSI (4–21 BAR) /
58–305 PSI (4–21 BAR)

REINFORCEMENT TYPE / TIPO DE REFUERZO

2 Textile Braids + 1 Steel Helical Wire /
2 Trenzas de tela + 1 Cable de Acero Helicoidal

OPERATING TEMPS / TEMPERATURAS OPERATIVAS

-40° F to +212° F (-40° C to +100° C) Continuous /
-40° F a +212° F (-40° C a +100° C) Continuas

AVAILABLE SIZES / TAMAÑOS DISPONIBLES

-12 through -48 (3/4"-3") / -12 a -48 (3/4"-3")





DIGGER DERRICKS / EXCAVADORAS

A20 SERIES CLUTCH SHIFT / SERIE A20 CAMBIO MECÁNICO

MAX TORQUE / TORSIÓN MÁX INTERMITTENT / CONTINUOUS INTERMITENT / CONTINUA:	415 lbs.ft. / pies-lbs. (563 Nm)
MAX HP (@ 1,000 RPM) / POTENCIA MÁX (A 1,000 RPM) INTERMITTENT / CONTINUOUS INTERMITENT / CONTINUA:	79 HP (59 kW)
APPROX. WEIGHT / PESO APROX.	47.2 lbs. (21.4 Kg.)
Muncie Start®: Shift Code SX (12 VDC Integral) or Shift Code SR (12 VDC Remote Mount) / Muncie Start®: Código de cambio SX (12 VCC Integral) o Código de cambio SR (12 VCC Montaje remoto)	
TRANSMISSIONS / TRANSMISIÓN:	ALLISON



*Available with the Muncie Start®
Disponibile con el Muncie Start®*

MUNCIE START® The Muncie Start is an electronically controlled, modulated clutch engagement system that eliminates torque spikes through the power take-off, truck drivetrain, and mounted auxiliary equipment upon startup for high-inertia loads. Clutch shift power take-offs that can utilize the Muncie Start are the A20 Series, CS40/41 Series, F20 Series, and FR6Q Series.

MUNCIE START® Muncie Start es un sistema de activación por embrague modulado y controlado electrónicamente que elimina los picos de torsión a través de la toma de fuerza, el tren de transmisión del camión y el equipo auxiliar montado al inicio para cargas de alta inercia. Las tomas de fuerza de cambio accionado por embrague que pueden utilizar Muncie Start son la Serie A20, la Serie CS40/41, la Serie F20 y la Serie FR6Q.





Available with the Muncie Start®
Disponible con el Muncie Start®

CS40/41 SERIES / SERIE CS40/41

MAX TORQUE / TORSIÓN MÁX
INTERMITTENT / INTERMITENTE: 600 lbs.ft. / pies-lbs. (813 Nm)*

**MAX HP (@ 1,000 RPM) /
POTENCIA MÁX (A 1,000 RPM)**
INTERMITTENT / INTERMITENTE: 114 HP (85 kW)

APPROX. WEIGHT / PESO APROX. 69 lbs. (31.3 Kg.)

Muncie Start®: Special Feature option 6 / Muncie Start®: Característica especial opción 6

TRANSMISSION / TRANSMISIÓN: ALLISON



CS10/11 SERIES / SERIE CS10/11

MAX TORQUE
INTERMITTENT / INTERMITENTE: 500 lbs.ft. / pies-lbs. (678 Nm)

**MAX HP (@ 1,000 RPM) /
POTENCIA MÁX (A 1,000 RPM)**
INTERMITTENT / INTERMITENTE: 95 HP (71 kW)

APPROX. WEIGHT / PESO APROX. 68 lbs. (30.9 Kg.)

TRANSMISSION / TRANSMISIÓN: ALLISON



EX Drive /
Transmisión EX

Shaft Extension /
Extension del Eje

PTO SHAFT EXTENSIONS / SOBRE LA EXTENSION DE TDF

MAX TORQUE / TORSIÓN MÁX
SAME AS "DRIVING" PTO RATING /
IGUAL QUE LA CAPACIDAD DE
CONDUCCIÓN DE LAT TDF

**MAX HP (@ 1,000 RPM) /
POTENCIA MÁX (A 1,000 RPM)**
SAME AS "DRIVING" PTO RATING /
IGUAL QUE LA CAPACIDAD DE
CONDUCCIÓN DE LAT TDF

APPROX. WEIGHT / PESO APROX. 42 lbs. (19.1 Kg.)

These shaft extensions are compatible with Muncie Power's A20, A30, CS10/11, and CS40/41 power take-offs.

La transmisión EX se puede combinar con las tomas de fuerza A20, A30, CS10/11, y CS40/41.

K SERIES / SERIE K

MAX OP PRESSURE / MAXIMA PRESIÓN DE OPERACIÓN	3,000–2,500 PSI (207–172 BAR)
FLOW RATE (@ 1,000 RPM) / VELOCIDAD DE FLUJO (A 1,000 RPM)*	4.2–17.1 GPM (15–64 LPM)
DISPLACEMENT / DESPLAZAMIENTO	0.98–3.94 cu.in. / pulg. cúbicas (16.1–64.6 cc.)
APPROX. WEIGHT / PESO APROX.	26.5–34.1 lbs. (12.1–15.5 Kg.)



L SERIES / SERIE L

MAX OP PRESSURE / MAXIMA PRESIÓN DE OPERACIÓN:	3,000–2,000 PSI (207–172 BAR)
FLOW RATE (@ 1,000 RPM) / VELOCIDAD DE FLUJO (A 1,000 RPM)*	13.8–30.3 GPM (53–114 LPM)
DISPLACEMENT / DESPLAZAMIENTO	3.18–7.01 cu.in. / pulg. cúbicas (52.1–114.9 cc.)
APPROX. WEIGHT / PESO APROX.	39.9–51.0 lbs. (18.0–23.2 Kg.)



OPTIMUM W SERIES / SERIE W OPTIMUM

MAX OP PRESSURE / MAXIMA PRESIÓN DE OPERACIÓN:	4,350–3,000 PSI (300–210 BAR)
FLOW RATE (@ 1,000 RPM) / VELOCIDAD DE FLUJO (A 1,000 RPM)*	6.3–21 GPM (23.9–79.8 LPM)
DISPLACEMENT / DESPLAZAMIENTO	1.45–4.87 cu.in. / pulg. cúbicas (23.9–79.8 cc.)
APPROX. WEIGHT / PESO APROX.	40.8–50.7 lbs. (18.5–23.0 Kg.)



OPTIMUM X SERIES / SERIE X OPTIMUM

MAX OP PRESSURE / MAXIMA PRESIÓN DE OPERACIÓN:	4,350–2,250 PSI (300–155 BAR)
FLOW RATE (@ 1,000 RPM) / VELOCIDAD DE FLUJO (A 1,000 RPM)*	13.8–36.5 GPM (51.2–138.2 LPM)
DISPLACEMENT / DESPLAZAMIENTO	3.18–8.43 cu.in. / pulg. cúbicas (52.1–138 cc.)
APPROX. WEIGHT / PESO APROX.	52.9–67.0 lbs. (24.0–30.4 Kg.)



*Flow rates are theoretical. / *La velocidad de flujo es teórica.



METAL ROUND / DEPÓSITOS DE METAL REDONDOS

VOLUMES / VOLÚMENES

Aluminum (5 sizes) / Aluminio (5 tamaños): 25–100 gal. (94.6–1,432.9 L)
 Steel (5 sizes) / Acero (5 tamaños): 25–100 gal. (94.6–1,432.9 L)

DIMENSIONS / DIMENSIONES

Aluminum / Aluminio: 24 in. diám. × 15 in.–51 in. Long / 24 pulg. diám. × 15 pulg.–51 pulg. de largo
 Steel / Acero: 24 in. diám. × 15 in.–51 in. Long / 24 pulg. diám. × 15 pulg.–51 pulg. de largo.

APPROX. WEIGHT / PESO APROX.

Aluminum / Aluminio: 73–180 lbs. (33.1–81.7 Kg.)
 Steel / Acero: 101–226 lbs. (45.8–102.5 Kg.)



METAL UPRIGHT / DEPÓSITOS DE METAL VERTICALES

VOLUMES / VOLÚMENES

Aluminum (5 sizes) / Aluminio (5 tamaños): 50–100 gal. (189.3–1,432.9 L)
 Steel (5 sizes) / Acero (5 tamaños): 50–100 gal. (189.3–1,432.9 L)

DIMENSIONS / DIMENSIONES

Aluminum / Aluminio: Varies / Varía
 Steel / Acero: Varies / Varía

APPROX. WEIGHT / PESO APROX.

Aluminum / Aluminio: 77–130 lbs. (34.9–50.0 Kg.)
 Steel / Acero: 150–248 lbs. (68.0–128.8 Kg.)



VO80 SERIES / SERIE VO80

FLOW RATE / VELOCIDAD DE FLUJO

Nominal / Nominal: 21 GPM (80 LPM)
 Maximum / Máxima: 30 GPM (114 LPM)

MAX PRESSURE / PRESIÓN MÁXIMA

1–3 Sections / 1–3 Secciones: 5,075 PSI (350 BAR)
 4–6 Sections / 4–6 Secciones: 4,650 PSI (320 BAR)
 7–10 Sections / 7–10 Secciones: 4,350 PSI (300 BAR)

MAX BACK PRESSURE / RETROPRESIÓN MAX.

365 PSI (25 BAR)

L125 SECTIONAL LOAD SENSE / DETECCIÓN DE CARGA SECCIONAL L125

FLOW RATE	
Nominal / Nominal:	33 GPM (125 LPM)
Maximum / Máxima:	
Inlet / Entrada:	40 GPM (150 LPM)
Work Section / Sección de trabajo:	26 GPM (100 LPM)
MAX PRESSURE / PRESIÓN MÁXIMA	5,075 PSI (350 BAR)
STAND BY PRESSURE / PRESIÓN DE RESERVA	200 PSI (14 BAR)
MAX BACK PRESSURE / RETROPRESIÓN MAX.	145 PSI (10 BAR)



* L275 Control Valve available soon / Válvula de control L275 disponible en breve

SAE 100R7 THERMOPLASTIC / MANGUERA TERMOPLÁSTICA SAE 100R7

MAX WORKING PRESSURE / PRESIÓN MÁXIMA DE TRABAJO	1,015–3,045 PSI (70–210 BAR) / 1,015–3,045 PSI (70–210 BAR)
REINFORCEMENT TYPE / TIPO DE REFUERZO	1 or 2 Braids of Synthetic Fiber / 1 o 2 Trenzas de fibra sintética
OPERATING TEMPS / TEMPERATURAS OPERATIVAS	-40° F to +212° F (-40° C to +100° C); -40° F to +158° F (-40° C to +70° C) for Water Based Fluids / -40° F to +212° F (-40° C to +100° C); -40° F a +158° F (-40° C a +70° C) fluidos a base de agua
AVAILABLE SIZES / TAMAÑOS DISPONIBLES	-02 through -16 (1/8"–1") / -02 a -16 (1/8"–1")



Standard / Estándar



Non-conductive / No Conductor

HY-VACUUM R4

MAX WORKING PRESSURE / PRESIÓN MÁXIMA DE TRABAJO	58–305 PSI (4–21 BAR) / 58–305 PSI (4–21 BAR)
REINFORCEMENT TYPE / TIPO DE REFUERZO	2 Textile Braids + 1 Steel Helical Wire / 2 Trenzas de tela + 1 Cable de Acero Helicoidal
OPERATING TEMPS / TEMPERATURAS OPERATIVAS	-40° F to +212° F (-40° C to +100° C) Continuous / -40° F a +212° F (-40° C a +100° C) Continuas
AVAILABLE SIZES / TAMAÑOS DISPONIBLES	-12 through -48 (3/4"–3") / -12 a -48 (3/4"–3")





SERVICE TRUCKS / CAMIONES DE SERVICIO

TG SERIES / SERIE TG



MAX TORQUE / TORSIÓN MÁX
INTERMITTENT / INTERMITENTE:

285 lbs.ft. / pies-lbs. (386 Nm)

**MAX HP (@ 1,000 RPM) /
POTENCIA MÁX (A 1,000 RPM)**
INTERMITTENT / INTERMITENTE:

54 HP (40 kW)

APPROX. WEIGHT / PESO APROX.

22 lbs. (10.0 Kg.)

TRANSMISSIONS / TRANSMISIONES:

AISIN, ALLISON, EATON FULLER, MACK

CS6/8 SERIES / SERIE CS6/8



MAX TORQUE / TORSIÓN MÁX
INTERMITTENT / INTERMITENTE:

300 lbs.ft. / pies-lbs. (407 Nm)

**MAX HP (@ 1,000 RPM) /
POTENCIA MÁX (A 1,000 RPM)**
INTERMITTENT / INTERMITENTE:

57 HP (43 kW)

APPROX. WEIGHT / PESO APROX.

47-49 lbs. (21.3-22.2 Kg.)

TRANSMISSIONS / TRANSMISIONES:

AISIN, ALLISON, EATON FULLER, MACK

A20 SERIES CLUTCH SHIFT / SERIE A20 CAMBIO MECÁNICO

MAX TORQUE / TORSIÓN MÁX

INTERMITTENT / CONTINUOUS
INTERMITENT / CONTINUA:

415 lbs.ft. / pies-lbs. (563 Nm)

MAX HP (@ 1,000 RPM) /

POTENCIA MÁX (A 1,000 RPM)

INTERMITTENT / CONTINUOUS
INTERMITENT / CONTINUA:

79 HP (59 kW)

APPROX. WEIGHT / PESO APROX.

47.2 lbs. (21.4 Kg.)

Muncie Start®: Shift Code SX (12 VDC Integral) or Shift Code SR (12 VDC Remote Mount) /

Muncie Start®: Código de cambio SX (12 VCC Integral) o Código de cambio SR (12 VCC Montaje remoto)

TRANSMISSIONS / TRANSMISIÓN:

ALLISON



*Available with the Muncie Start®
Disponible con el Muncie Start®*

F20 SERIES / SERIE F20

MAX TORQUE / TORSIÓN MÁX

INTERMITTENT / INTERMITENTE:

261 lbs.ft. / pies-lbs. (353 Nm)

MAX HP (@ 1,000 RPM) /

POTENCIA MÁX (A 1,000 RPM)

INTERMITTENT / INTERMITENTE:

50 HP (37 kW)

APPROX. WEIGHT / PESO APROX.

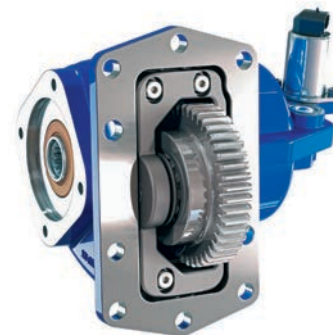
29 lbs. (13.2 Kg.)

Muncie Start®: Shift Code GS (Gas Engine) or Shift Code DS (Diesel Engine) /

Muncie Start®: Código de cambio GS (Motor a gasolina) o Código de cambio DS (Motor Diésel)

TRANSMISSION / TRANSMISIÓN:

FORD 10R140



*Available with the Muncie Start®
Disponible con el Muncie Start®*

MUNCIE START® The Muncie Start is an electronically controlled, modulated clutch engagement system that eliminates torque spikes through the power take-off, truck drivetrain, and mounted auxiliary equipment upon startup for high-inertia loads. Clutch shift power take-offs that can utilize the Muncie Start are the A20 Series, CS40/41 Series, F20 Series, and FR6Q Series.

MUNCIE START® Muncie Start es un sistema de activación por embrague modulado y controlado electrónicamente que elimina los picos de torsión a través de la toma de fuerza, el tren de transmisión del camión y el equipo auxiliar montado al inicio para cargas de alta inercia. Las tomas de fuerza de cambio accionado por embrague que pueden utilizar Muncie Start son la Serie A20, la Serie CS40/41, la Serie F20 y la Serie FR6Q.



F SERIES / SERIE F



MAX OP PRESSURE / MAXIMA PRESIÓN DE OPERACIÓN	3,625–2,320 PSI (250–160 BAR)
FLOW RATE (@ 1,000 RPM)* / VELOCIDAD DE FLUJO (A 1,000 RPM)*	1.60–8.70 GPM (6.06–33.0 LPM)
DISPLACEMENT / DESPLAZAMIENTO	0.37–2.01 cu.in. / pulg. cúbicas (6–33 cc.)
APPROX. WEIGHT / PESO APROX.	7.69–10.01 lbs. (3.5–4.5 Kg.)

K SERIES / SERIE K



MAX OP PRESSURE / MAXIMA PRESIÓN DE OPERACIÓN	3,000–2,500 PSI (207–172 BAR)
FLOW RATE (@ 1,000 RPM)* / VELOCIDAD DE FLUJO (A 1,000 RPM)*	4.2–17.1 GPM (15–64 LPM)
DISPLACEMENT / DESPLAZAMIENTO	0.96–3.94 cu.in. / pulg. cúbicas (16.1–64.6 cc.)
APPROX. WEIGHT / PESO APROX.	26.5–34.1 lbs. (12.1–15.5 Kg.)

L SERIES / SERIE L



MAX OP PRESSURE / MAXIMA PRESIÓN DE OPERACIÓN:	3,000–2,000 PSI (207–138 BAR)
FLOW RATE (@ 1,000 RPM)* / VELOCIDAD DE FLUJO (A 1,000 RPM)*	13.8–30.3 GPM (53–114 LPM)
DISPLACEMENT / DESPLAZAMIENTO	3.18–7.01 cu.in. / pulg. cúbicas (52.1–114.9 cc.)
APPROX. WEIGHT / PESO APROX.	39.9–51.0 lbs. (18.1–23.2 Kg.)

*Flow rates are theoretical. * La velocidad de flujo es teórica.

VO50 SERIES / SERIE VO50



FLOW RATE / VELOCIDAD DE FLUJO Nominal / Nominal: Maximum / Máxima:	13 GPM (50 LPM) 16 GPM (60 LPM)
MAX PRESSURE / PRESIÓN MÁXIMA 1–3 Sections / 1–3 Secciones: 4–6 Sections / 4–6 Secciones: 7–10 Sections / 7–10 Secciones:	5,440 PSI (375 BAR) 5,075 PSI (350 BAR) 4,710 PSI (325 BAR)
MAX BACK PRESSURE / RETROPRESIÓN MAX.	365 PSI (25 BAR)

V080 SERIES / SERIE V080

FLOW RATE / VELOCIDAD DE FLUJO

Nominal / Nominal:	21 GPM (80 LPM)
Maximum / Máxima:	30 GPM (114 LPM)

MAX PRESSURE / PRESIÓN MÁXIMA

1-3 Sections / 1-3 Secciones:	5,075 PSI (350 BAR)
4-6 Sections / 4-6 Secciones:	4,650 PSI (320 BAR)
7-10 Sections / 7-10 Secciones:	4,350 PSI (300 BAR)

MAX BACK PRESSURE / RETROPRESIÓN MAX.

365 PSI (25 BAR)



V130 SERIES / SERIE V130

FLOW RATE / VELOCIDAD DE FLUJO

Nominal / Nominal:	34 GPM (130 LPM)
Maximum / Máxima:	55 GPM (208 LPM)

MAX PRESSURE / PRESIÓN MÁXIMA

1-3 Sections / 1-3 Secciones:	5,440 PSI (375 BAR)
4-6 Sections / 4-6 Secciones:	5,075 PSI (350 BAR)
7-10 Sections / 7-10 Secciones:	4,710 PSI (325 BAR)

MAX BACK PRESSURE / RETROPRESIÓN MAX.

365 PSI (25 BAR)



STEEL BOX / CAJA DE ACERO

VOLUMES / VOLÚMENES

Available (7 sizes) / Disponible (7 tamaños):	7-40 gal. (26.5-151.4 L)
---	--------------------------

DIMENSIONS / DIMENSIONES

Varies / Varía

APPROX. WEIGHT / PESO APROX.

40-126 lbs. (18.1-57.2 Kg.)





METAL ROUND / DEPÓSITOS DE METAL REDONDOS

VOLUMES / VOLÚMENES

Aluminum (5 sizes) / Aluminio (5 tamaños): 25–100 gal. (94.6–1,432.9 L)
 Steel (5 sizes) / Acero (5 tamaños): 25–100 gal. (94.6–1,432.9 L)

DIMENSIONS / DIMENSIONES

Aluminum / Aluminio: 24 in. dia. x 15 in.–51 in. Long /
 24 pulg. diám. x 15 pulg.–51 pulg. de largo
 Steel / Acero: 24 in. dia. x 15 in.–51 in. Long /
 24 pulg. diám. x 15 pulg.–51 pulg. de largo

APPROX. WEIGHT / PESO APROX.

Aluminum / Aluminio: 73–180 lbs. (33.1–81.7 Kg.)
 Steel / Acero: 101–226 lbs. (45.8–102.5 Kg.)



METAL UPRIGHT / DEPÓSITOS DE METAL VERTICALES

VOLUMES / VOLÚMENES

Aluminum (5 sizes) / Aluminio (5 tamaños): 50–100 gal. (189.3–1,432.9 L)
 Steel (5 sizes) / Acero (5 tamaños): 50–100 gal. (189.3–1,432.9 L)

DIMENSIONS / DIMENSIONES

Aluminum / Aluminio: Varies / Varía
 Steel / Acero: Varies / Varía

APPROX. WEIGHT / PESO APROX.

Aluminum / Aluminio: 77–130 lbs. (34.9–59.0 Kg.)
 Steel / Acero: 150–248 lbs. (68.0–128.8 Kg.)

HYDRAULIC OIL FILTERS

Reduce contamination related failures and equipment downtime with Muncie Power Products' hydraulic filters, available in both nominal and absolute filtration.

FILTROS DE ACEITE HIDRÁULICO

Reduzca fallas relacionadas con la contaminación y tiempo de inactividad de los equipos con los filtros hidráulicos de Muncie Power Products, disponibles tanto con filtración nominal como absoluta.



SAE 100R7 THERMOPLASTIC / MANGUERA TERMOPLÁSTICA SAE 100R7

MAX WORKING PRESSURE / PRESIÓN MÁXIMA DE TRABAJO	1,015–3,045 PSI (70–210 BAR) / 1,015–3,045 PSI (70–210 BAR)
REINFORCEMENT TYPE / TIPO DE REFUERZO	1 or 2 Braids of Synthetic Fiber / 1 o 2 Trenzas de fibra sintética
OPERATING TEMPS / TEMPERATURAS OPERATIVAS	-40° F to +212° F (-40° C to +100° C); -40° F to +158° F (-40° C to +70° C) for Water Based Fluids / -40° F to +212° F (-40° C to +100° C); -40° F a +158° F (-40° C a +70° C) fluidos a base de agua
AVAILABLE SIZES / TAMAÑOS DISPONIBLES	-02 through -16 (1/8"– 1") / -02 a -16 (1/8"–1")



Standard / Estándar



Non-conductive / No Conductor

HY-VACUUM R4

MAX WORKING PRESSURE / PRESIÓN MÁXIMA DE TRABAJO	58–305 PSI (4–21 BAR) / 58–305 PSI (4–21 BAR)
REINFORCEMENT TYPE / TIPO DE REFUERZO	2 Textile Braids + 1 Steel Helical Wire / 2 Trenzas de tela + 1 Cable de Acero Helicoidal
OPERATING TEMPS / TEMPERATURAS OPERATIVAS	-40° F to +212° F (-40° C to + 100° C) Continuous / -40° F a +212° F (-40° C a +100° C) Continuas
AVAILABLE SIZES / TAMAÑOS DISPONIBLES	-12 through -48 (3/4"–3") / -12 a -48 (3/4"–3")





With many years of combined experience, Muncie Power's team offers industry-leading customer service for its full line of products from power take-offs to hydraulic components.

Con muchos años de experiencia combinada, el equipo de Muncie Power ofrece un servicio al cliente líder en la industria para su línea completa de productos, desde tomas de fuerza hasta componentes hidráulicos.

Indiana

*Corporate Headquarters /
Sede central
Warehouse Distribution Center /
Depósito y centro de distribución*

Toll Free / Llamada sin cargo:
800-367-7867

California

*Muncie Distribution Center /
Depósito y centro de distribución*

Phone / Teléfono:
559-651-1401

Georgia

*Warehouse and Distribution
Center / Depósito y centro de
distribución*

Phone / Teléfono: 770-499-1847

Ohio

*Mobile Power Center /
Centro de energía móvil*
Phone / Teléfono: 614-552-0318

Oklahoma

*Manufacturing Division
and Distribution Center /
División de fabricación y centro
de distribución*
Phone / Teléfono: 918-838-0900

Pennsylvania

*Mobile Power Center /
Centro de energía móvil*
Phone / Teléfono: 610-539-4430

Texas

*Muncie Distribution Center /
Depósito y centro de distribución*
Phone / Teléfono: 713-674-5289



**Muncie[®]
Power
Products**

*A Member of the Interpump Group
Membro de Interpump Group*

www.munciepower.com