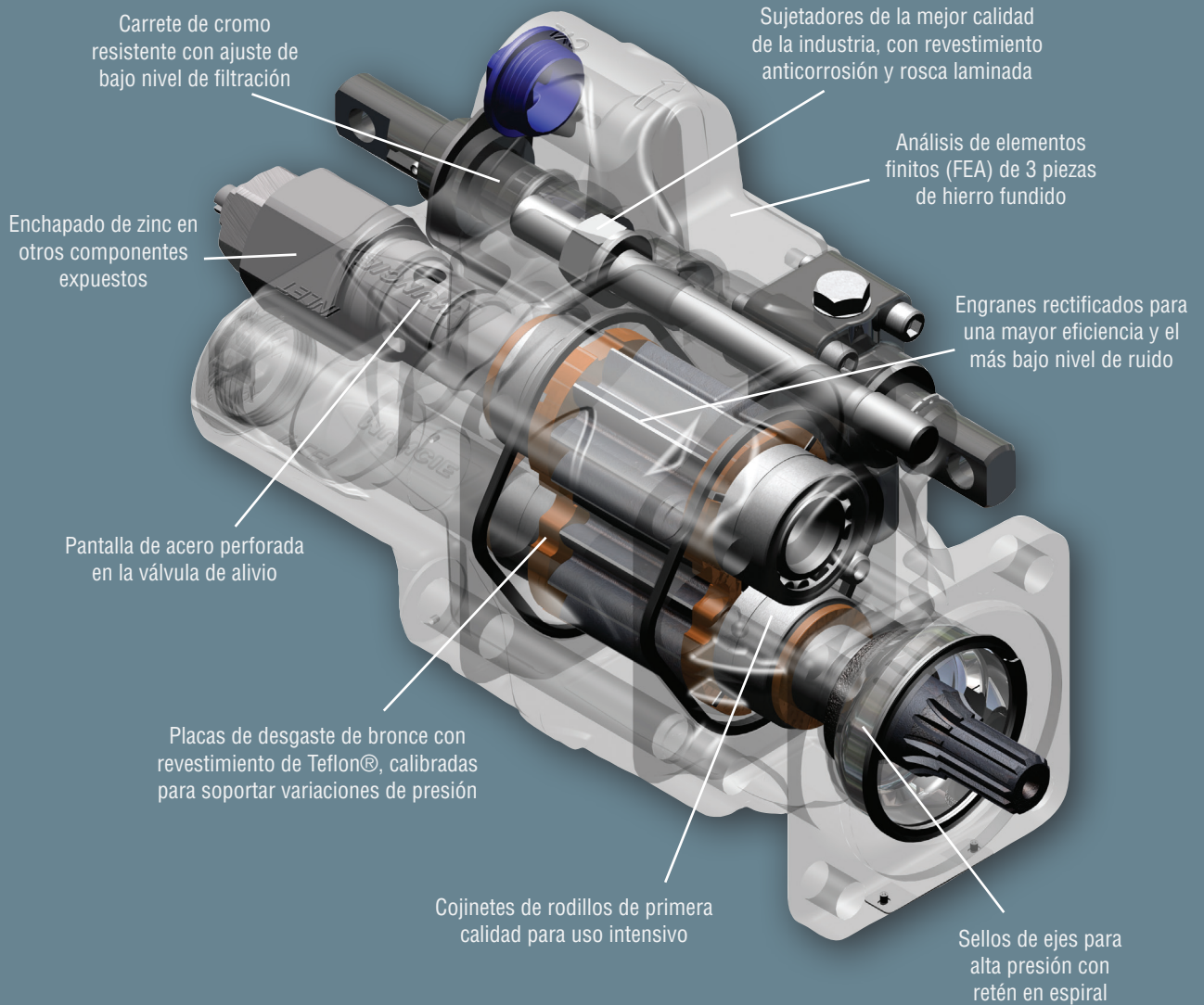


CARACTERÍSTICAS Y ESTRUCTURA DE LA BOMBA

DIAGRAMA DE LA SERIE E

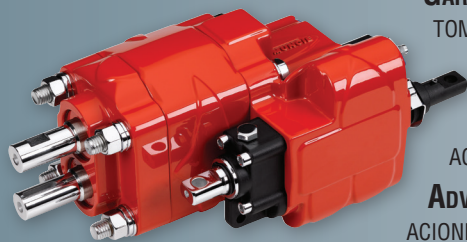
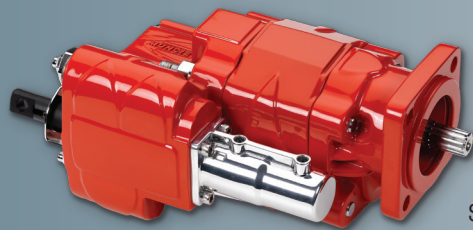


TAMAÑOS DE 23 Y 27 GPM • VERSIONES “H” DE CIRCULACIÓN ALTA Y ESTÁNDAR • PRESIONES HASTA 2500 PSI • MONTAJE DIRECTO DE TOMA DE FUERZA O REMOTO DE EJES GEMELOS TAPONES DE IDENTIFICACIÓN EN LOS PUERTOS Y SELLO DE FUNDICIÓN • ACCIONAMIENTO NEUMÁTICO O POR CABLE (OPCIONAL) • INTERCAMBIOS CON PARKER, PERMCO Y OTROS • VÁLVULA INTEGRAL PARA SISTEMAS DE DOS O TRES MANGUERAS • VÁLVULA DE ALIVIO INCORPORADA, CON CONTROL DE CARGA • PERNOS DE MONTAJE LARGOS PARA ABRAZADERAS DEL SOPORTE • TAPA DE SEGURIDAD QUE EVITA LA EXTRACCIÓN ACCIDENTAL • VELOCIDADES HASTA 2500 RPM

* CICLOS DE SERVICIO INTERMITENTE SOLAMENTE. NO SE RECOMIENDA PARA EQUIPOS CON EXPULSOR, CINTA TRANSPORTADORA NI EQUIPOS DE PISO MÓVIL KEITH WALKING FLOOR™..

BOMBAS CON GARANTÍA DE UN AÑO

(GARANTÍA OPCIONAL POR 3 AÑOS)



LAS SERIE E/EH ROJAS DE BOMBAS DE COJINETES DE RODILLOS Y HIERRO FUNDIDO DE MUNCIE ESTÁN GARANTIZADAS POR DEFECTOS DE MATERIALES Y FABRICACIÓN QUE EXISTIERAN AL MOMENTO DE LA VENTA POR PARTE DE MUNCIE, CONFORME A LAS SIGUIENTES CLÁUSULAS, SUJETAS A LOS REQUISITOS DE QUE LA BOMBA DEBIÓ UTILIZARSE ÚNICAMENTE DE ACUERDO AL CATÁLOGO Y A LAS INSTRUCCIONES DEL PAQUETE, Y A QUE LA TARJETA DE LA GARANTÍA SE COMPLETE Y ENTREGUE A MUNCIE DURANTE LOS DÍAS POSTERIORES A LA INSTALACIÓN DE LA BOMBA

LA GARANTÍA DE LA BOMBA ES VÁLIDA DURANTE UN AÑO A PARTIR DE LA FECHA DE INSTALACIÓN. SI, DURANTE ESE LAPSO, LA BOMBA DEJA DE FUNCIONAR SEGÚN LAS ESPECIFICACIONES DE MUNCIE, DEBIDO A UN DEFECTO DE MATERIAL O DE FABRICACIÓN EN CUALQUIERA DE SUS PIEZAS, QUE EXISTIERA EN EL MOMENTO DE LA VENTA POR PARTE DE MUNCIE, LA PIEZA DEFECTUOSA SERÁ REPARADA O SUSTITUIDA, A ELECCIÓN DE MUNCIE, SIN NINGÚN CARGO, SIEMPRE QUE DICHA PIEZA SEA DEVUELTA A MUNCIE CON EL TRANSPORTE PAGADO POR ADELANTADO.

GARANTÍA POR TRES AÑOS. LAS BOMBAS PARA VOLTEOS DE LAS SERIE E/EH Y LAS TOMAS DE FUERZA DE LAS SERIES CS/TG DE MUNCIE ESTÁN CUBIERTAS POR UNA GARANTÍA DE TRES AÑOS COMPLETOS CUANDO SE COMBINAN CON EL KIT WETLINE PARA TRACTOR CON MANGUERAS Y DEPÓSITO HIDRÁULICO DE POLIETILENO. SE APLICAN TODOS LOS DETALLES DE GARANTÍA DESCRITOS PARA EL DEPÓSITO DE ACEITE HIDRÁULICO DE POLIETILENO.

ADVERTENCIA. LA MENCIONADA GARANTÍA QUEDARÁ ANULADA SI SE REALIZAN ALTERACIONES O REPARACIONES A LA BOMBA QUE NO SEAN LAS DEL CENTRO DE SERVICIO QUE PERTENECE A MUNCIE O SI SE USA LA BOMBA EN ALGÚN EQUIPO QUE NO SEA EL EQUIPO EN EL QUE SE INSTALÓ ORIGINALMENTE.

EN LO QUE RESPECTA A LAS SERIE E/EH ROJAS DE BOMBAS DE COJINETES DE RODILLOS Y HIERRO FUNDIDO QUE SE HAYAN RECONSTRUIDO Y REEVALUADO EN UN CENTRO DE SERVICIO PERTENECIENTE A MUNCIE, EL PERÍODO DE LA GARANTÍA ANTES MENCIONADA SE EXTENDERÁ POR UN AÑO ADICIONAL A PARTIR DE LA FECHA DE LA REEVALUACIÓN.

LAS GARANTÍAS PRECEDENTES QUEDAN ESTABLECIDAS EN LUGAR DE CUALQUIER OTRA OBLIGACIÓN Y RESPONSABILIDAD, INCLUIDAS LA NEGLIGENCIA Y TODAS LAS GARANTÍAS DE COMERCIALIZACIÓN Y ADECUACIÓN, EN FORMA EXPRESA O IMPLÍCITA, Y ESTIPULAN LA ENTERA Y EXCLUSIVA RESPONSABILIDAD DE MUNCIE Y LA COMPENSACIÓN EXCLUSIVA DEL COMPRADOR POR RECLAMACIONES DE DAÑOS RELACIONADOS CON LA VENTA, LA REPARACIÓN O LA SUSTITUCIÓN DE LOS PRODUCTOS MENCIONADOS, COMO TAMBIÉN SU DISEÑO, INSTALACIÓN O FUNCIONAMIENTO. MUNCIE NO SE RESPONSABILIZARÁ DE MODO ALGUNO DE NINGÚN DAÑO DIRECTO, INDIRECTO, ESPECIAL, INCIDENTAL O RESULTANTE, Y SU RESPONSABILIDAD NO EXCEDERÁ, BAJO NINGUNA CIRCUNSTANCIA, EL PRECIO DEL CONTRATO DE LOS PRODUCTOS POR LOS QUE SE RECLAMA LA RESPONSABILIDAD.

Distribuido por:

OPCIONES DE ACCIONAMIENTO DE BOMBA PARA VOLTEOS Y TOMA DE FUERZA

Consolas de control de toma de fuerza/bomba

DPC2-XXXX

Folleto MP06-03



Consolas de control neumático de desplazamiento de toma de fuerza/bomba

ASC2

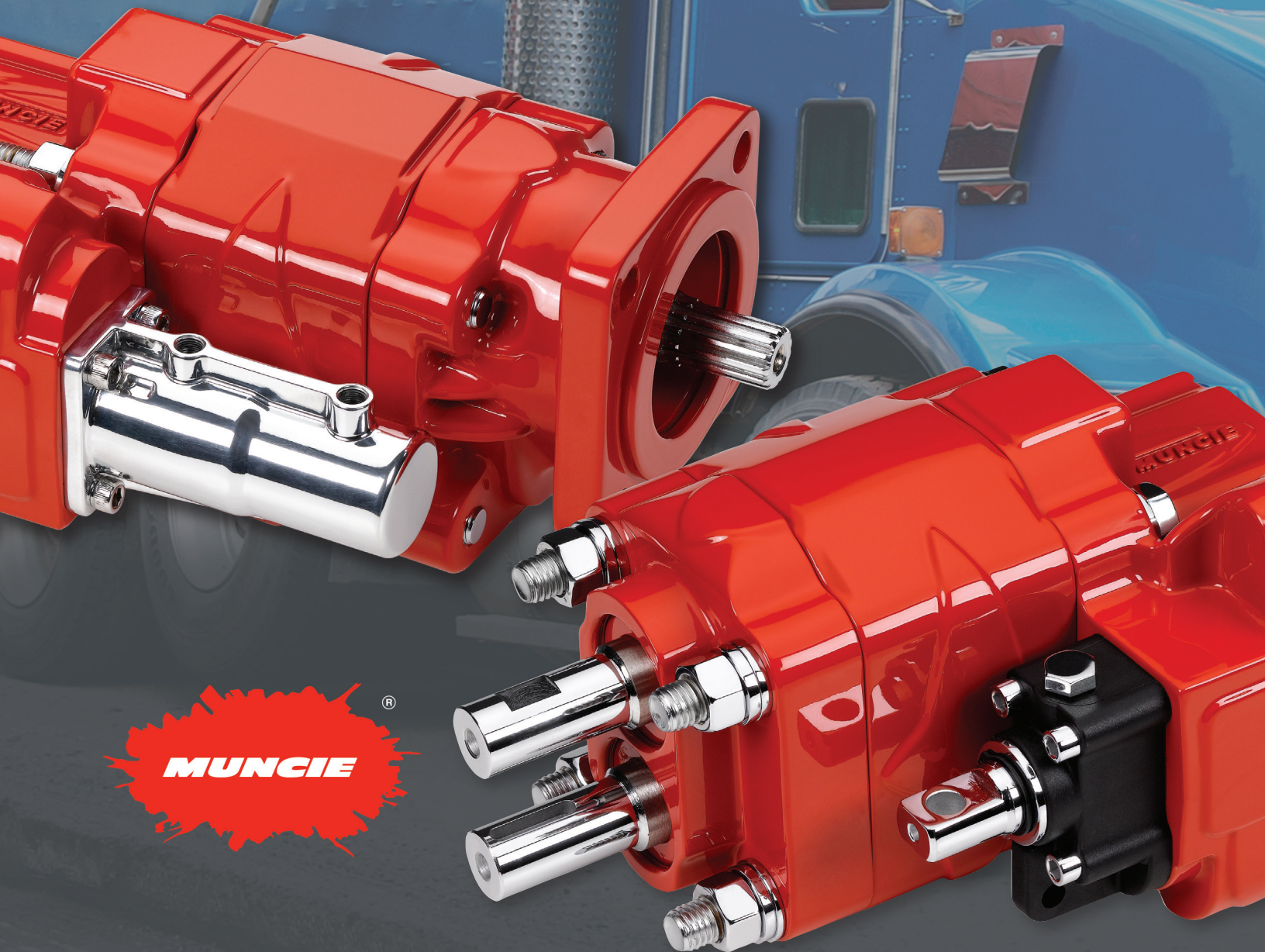
Folleto MP04-01



Muncie®
Power
Products

SERIE E/EH

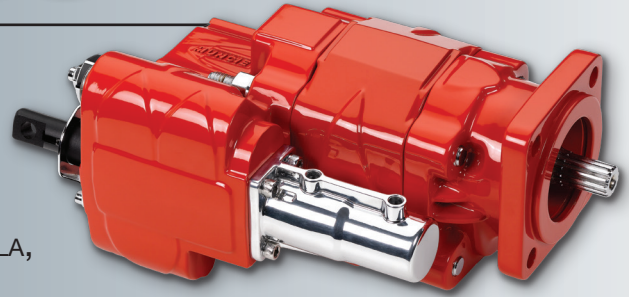
BOMBAS PARA VOLTEOS



MUNCIE

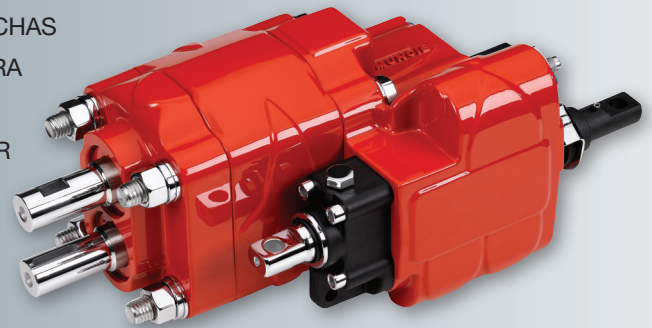
SERIE E/EH BOMBAS PARA VOLTEOS

DURANTE DÉCADAS, EL DISEÑO DE LAS BOMBAS PARA VOLTEOS SERIE E DE MUNCIE HA SIDO EL PROTOTIPO DEL EQUIPO ORIGINAL PRESENTE EN CASI TODAS LAS CAJAS DE VOLTEO Y REMOLQUES DE VOLTEO DE DESCARGA POR EL EXTREMO. LA BOMBA PARA VOLTEOS, O LA COMBINACIÓN DE BOMBA Y VÁLVULA, HA OFRECIDO UNA EXCELENTE POTENCIA HIDRÁULICA PARA CAMIONES VOLQUETES Y REMOLQUES DE VOLTEO EN TODAS LAS APLICACIONES IMAGINABLES.



MONTAJE DIRECTO

LAS BOMBAS DE LA SERIE EH HAN SIDO DISEÑADAS CON MUCHAS FUNCIONES PERFECCIONADAS: UNA ENTRADA MÁS GRANDE PARA PROTEGER LA BOMBA CONTRA LA CAVITACIÓN; UN PUERTO DE RETORNO Y CONDUCTOS DE NÚCLEOS INTERNOS PARA REDUCIR LA CONTRAPRESIÓN EN INSTALACIONES DE TRES MANGUERAS, QUE PROPORCIONAN UN MEJOR TIEMPO DE CICLO Y UNA MAYOR VIDA ÚTIL DE LOS COJINETES. SI NECESITA MAYORES ÍNDICES DE CIRCULACIÓN PARA TRABAJAR CON EQUIPOS MÁS GRANDES CON CILINDROS DE MAYOR TAMAÑO, LA SERIE EH TIENE LA BOMBA CON EL TAMAÑO ADECUADO PARA USTED. TODAS ESTAS CARACTERÍSTICAS LA CONVIERTEN EN LA BOMBA PARA VOLTEOS IDEAL PARA EL SIGLO XXI.



MONTAJE REMOTO

TANTO PARA EQUIPOS NUEVOS COMO PARA RENOVAR EQUIPOS EXISTENTES, LAS BOMBAS DE LAS SERIE E/EH DE MUNCIE LE OFRECERÁN EL SÓLIDO RENDIMIENTO Y LA CONFIABILIDAD HIDRÁULICA QUE NECESITA PARA SU FLOTA.

¿POR QUÉ USAR UN SISTEMA DE BOMBA DE TRES MANGUERAS?

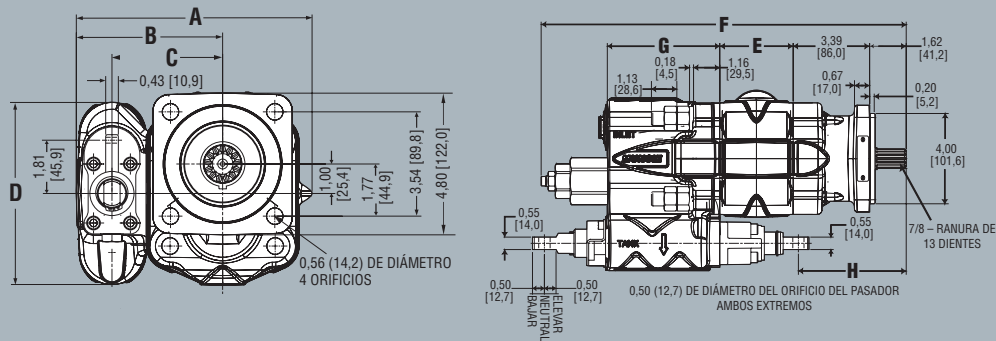
MUCHAS CAJAS DE VOLTEO FUNCIONAN SATISFACTORIAMENTE CON UN DISEÑO DE DOS MANGUERAS. NO OBSTANTE, EL SISTEMA DE TRES CONDUCTOS INCLUYE UNO INDEPENDIENTE PARA LLEVAR DE VUELTA EL ACEITE HIDRÁULICO DESDE EL CILINDRO DIRECTAMENTE AL DEPÓSITO, EN LUGAR DE PASAR POR EL ALIVIO DE LA BOMBA.

EL CONDUCTO INDEPENDIENTE SE RECOMIENDA PARA LA CONSTRUCCIÓN DE CARRETERAS O PARA ACOPIAR MATERIALES, YA QUE LA BOMBA DE TRES MANGUERAS PERMITE CICLOS DE EVACUACIÓN MÁS RÁPIDOS, PROPORCIONA UN MÉTODO MÁS SENCILLO DE FILTRACIÓN DEL ACEITE HIDRÁULICO Y, POR ÚLTIMO, LEVANTA MENOS TEMPERATURA DURANTE EL FUNCIONAMIENTO.

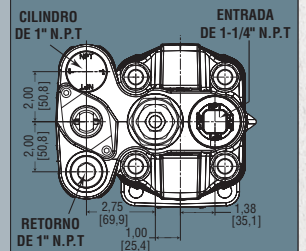
ADEMÁS DE PODER ELEGIR ENTRE DIFERENTES TAMAÑOS, HAY OPCIONES DE DESPLAZAMIENTO Y LA ELECCIÓN DE MONTAJE REMOTO O DIRECTO PARA EL SISTEMA DE TOMA DE FUERZA.

DIMENSIONES DE MONTAJE DE LAS SERIE E/EH EN PULGADAS (MM)

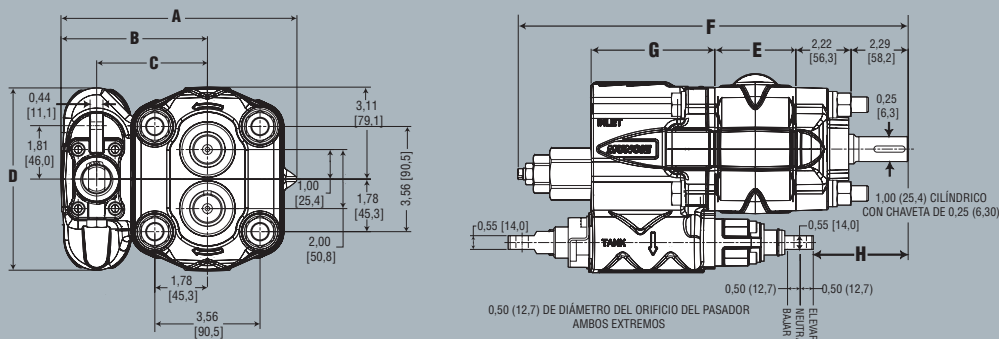
MONTAJE DIRECTO



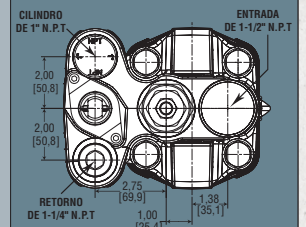
PUERTOS DE LA SERIE E



MONTAJE REMOTO



PUERTOS DE LA SERIE EH



DIMENSIONES DEL MONTAJE DIRECTO

SERIE/MODELO GPM (LITROS)	DIM. A PULG. (MM)	DIM. B PULG. (MM)	DIM. C PULG. (MM)	DIM. D PULG. (MM)	DIM. E PULG. (MM)	DIM. F PULG. (MM)	DIM. G PULG. (MM)	DIM. H PULG. (MM)
E /23 (87)	7,97 (202,4)	5,00 (127,0)	3,75 (95,3)	6,25 (158,8)	2,75 (69,9)	15,62 (396,7)	4,97 (126,2)	4,31 (109,5)
E /27 (102)	7,97 (202,4)	5,00 (127,0)	3,75 (95,3)	6,25 (158,8)	3,25 (82,6)	16,12 (409,4)	4,97 (126,2)	4,81 (122,2)
EH /23 (87)	8,34 (211,8)	5,38 (136,7)	3,95 (100,3)	6,69 (169,9)	2,75 (69,9)	15,64 (397,3)	5,41 (137,4)	3,81 (96,7)
EH /27 (102)	8,34 (211,8)	5,38 (136,7)	3,95 (100,3)	6,69 (169,9)	3,25 (82,6)	16,14 (409,9)	5,41 (137,4)	4,31 (109,5)

DIMENSIONES DEL MONTAJE REMOTO

SERIE/MODELO GPM (LITROS)	DIM. A PULG. (MM)	DIM. B PULG. (MM)	DIM. C PULG. (MM)	DIM. D PULG. (MM)	DIM. E PULG. (MM)	DIM. F PULG. (MM)	DIM. G PULG. (MM)	DIM. H PULG. (MM)
E /23 (87)	7,97 (202,4)	5,00 (127,0)	3,75 (95,3)	6,25 (158,8)	2,75 (69,9)	15,12 (384,0)	4,97 (126,2)	3,81 (96,7)
E /27 (102)	7,97 (202,4)	5,00 (127,0)	3,75 (95,3)	6,25 (158,8)	3,25 (82,6)	15,62 (396,7)	4,97 (126,2)	4,31 (109,5)
EH /23 (87)	8,34 (211,8)	5,38 (136,7)	3,95 (100,3)	6,69 (169,9)	2,75 (69,9)	15,00 (381,0)	5,41 (137,4)	3,31 (84,1)
EH /27 (102)	8,34 (211,8)	5,38 (136,7)	3,95 (100,3)	6,69 (169,9)	3,25 (82,6)	15,63 (397,0)	5,41 (137,4)	3,81 (96,7)



ESPECIFICACIONES DE LAS BOMBAS DE LAS SERIE E/EH

ESPECIFICACIONES DE BOMBAS

SERIE/MODELO GPM (LITROS)	DESPLAZAMIENTO PULG. CÚBICAS (CC)	PESO** LIBRAS (KG)	MÁX.* RPM	MÍN.* RPM	PRESIÓN MÁX.* PSI (BARES)	ENTRADA PUERTO N.P.T.	CILINDRO PUERTO N.P.T.	RETORNO PUERTO N.P.T.
E /23 (87)	5,20 (85,23)	67 (30,4)	2500	800	2500 (173)	1-1/4	1	1
E /27 (102)	6,37 (104,40)	69 (31,3)	2500	800	2500 (173)	1-1/4	1	1
EH /23 (87)	5,20 (85,23)	67 (30,4)	2500	800	2500 (173)	1-1/2	1	1-1/4
EH /27 (102)	6,37 (104,40)	69 (31,3)	2500	800	2500 (173)	1-1/2	1	1-1/4

* Ciclos de servicio intermitente solamente. No se recomienda para equipos con eyector, cinta transportadora ni equipos de piso móvil.

** Los pesos enumerados corresponden a las bombas de montaje remoto sin soportes. Para las bombas de montaje directo, sume 2 libras (0,9 kg).

OPCIONES DE BOMBA

SERIE DE LA BOMBA	BUJE DE CONVERSIÓN	ABRAZADERA DE MONTAJE PARA MONTAJE REMOTO	CONJUNTO DEL CILINDRO DE AIRE*	CONEXIÓN DE LA PALANCA AL CABLE* (MONTAJE REMOTO)	CONEXIÓN DE LA PALANCA AL CABLE* (MONTAJE DIRECTO)
E	AA-1257	B1235	ACM-300/302	EHK-R	EHK-DL/EHK-DR**
EH	AA-1257-2	B1235	ACM-300/302	EHK-R	EHK-DL/EHK-DR**

* El juego de accesorios incluye los pernos de sujeción, pero no incluye consolas, cables ni válvulas de aire para el accionamiento del equipo. Comuníquese con Muncie para obtener la lista completa de accesorios de consola.

** EHK-DL corresponde a la rotación en el sentido contrario a las agujas del reloj y EHK-DR corresponde a la rotación en el sentido de las agujas del reloj.

- NOTAS:**
- La temperatura máxima del aceite es 200 °F (93,5 °C).
 - Nunca utilice cinta Teflon en los puertos de las tuberías.
 - La válvula de alivio está predeterminada en 2000 psi (138 bares).
 - El vacío de entrada máximo es de 5 pulgadas de mercurio (0,17 bares).
 - El tercer manguera (retorno) debe estar por debajo del nivel del aceite en todo momento.
 - **Siempre utilice una manguera de succión (SAE-100R4) en la entrada de la bomba.**

ESTRUCTURA DEL NÚMERO DE MODELO

E H 2 X L 1 - 27 - 01 R P R B

Serie de la bomba	E		Rotación
Alta capacidad (Se omite en la Serie E estándar)	H		B – Doble rotación (bi-rotación) (Remoto solamente) L – En el sentido contrario a las agujas del reloj R – En el sentido de las agujas del reloj
2 ó 3 Mangueras	2 3		Ubicación de los puertos R – Trasera (rear)
Sin soporte	X		Tipo de puerto P – Rosca de tubo (pipe thread)
Con soporte	B (Remoto solamente)		Tipo de montaje B – SAE “B” R – Remoto
Accionamiento de palanca	L		Tamaño y tipo de eje
(Opciones de accionamiento neumático y por cable disponibles)			01 – 1” (24,5 mm) cilíndrico con cuña estándar de 1/4” (6,35 mm) (Remoto solamente) 02 – 7/8” (22,2 mm) con 13 estrías (Directo solamente) 17 – 1” (24,5 mm) con 15 estrías (Directo de 27 GPM solamente; opcional)
Diseño n.º	1		
GPM A 1000 RPM	23 (Serie E) 27 (Serie E) 23 (Serie EH) 27 (Serie EH)		

