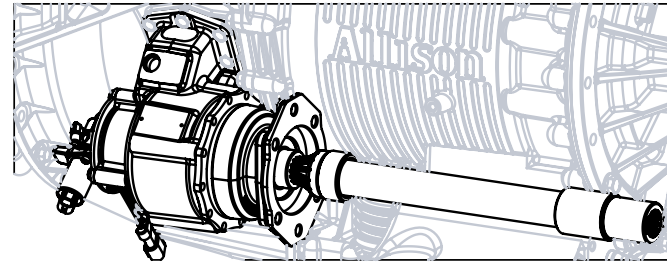




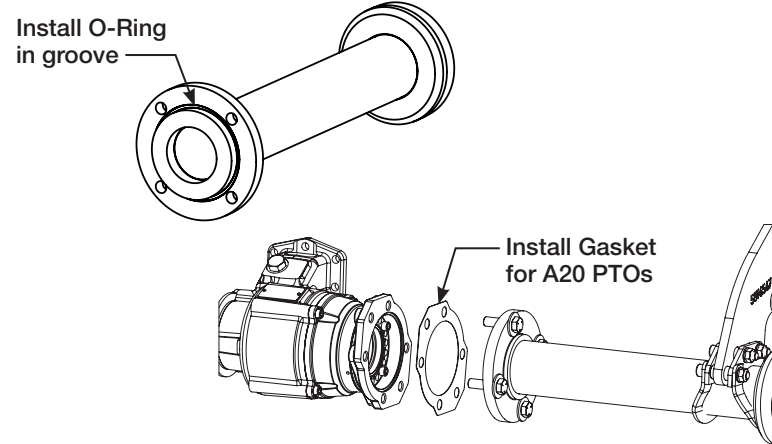
XS Series EX Drive Shaft Extension Installation Allison 3000/4000 Series Transmissions With A20/MC1 Series Power Take-off

NOTE: Before beginning installation of shaft extension, install Power Take-off as per instructions included with PTO

- 1 Install shaft extension output shaft into PTO.

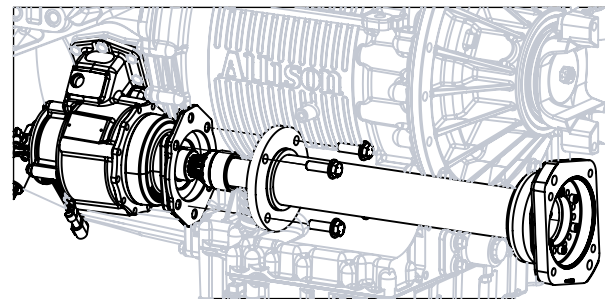


- 2 **For MC1 Units:** Find the 2.63" O-Ring. Lubricate O-Ring and install in the groove on the PTO end of the EX Drive housing.

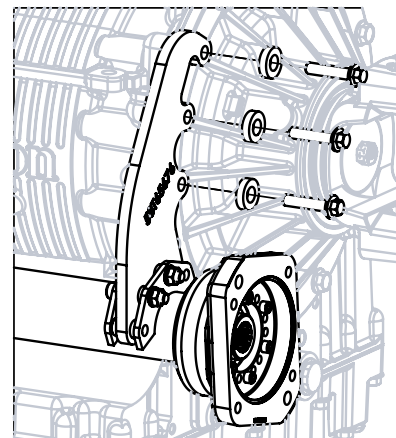


For A20 Units: Use the gasket that is included in the installation Kit. **DO NOT USE THE O-RING!**

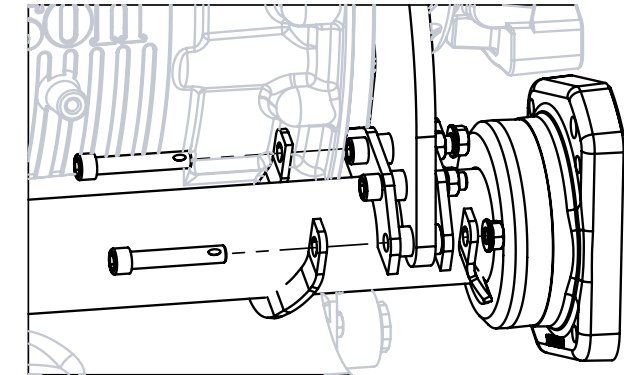
- 3 Slide EX Drive housing over output shaft, and install on PTO using 4) 1/2" washers and 4) 1/2" cap screws. **Do not completely tighten cap screws!**



- 4 Remove appropriate transmission cap screws, then install EX Drive support bracket using 12mm cap screws and 12mm washers. **Do not completely tighten cap screws!** Bracket needs to be able to move for next steps.



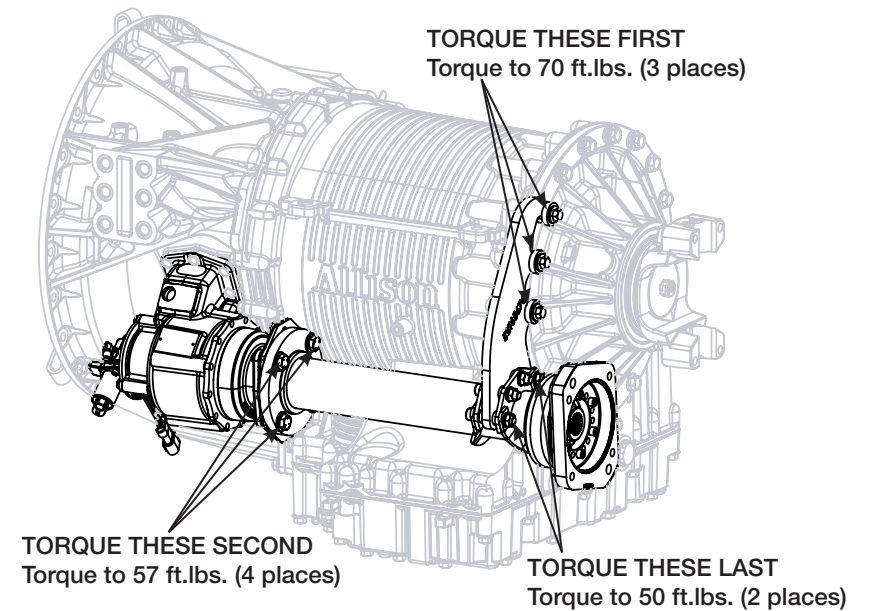
- 5 Install bottom clamps onto bracket. Install 7/16" bolts and 7/16" hex nuts, and tighten until snug.



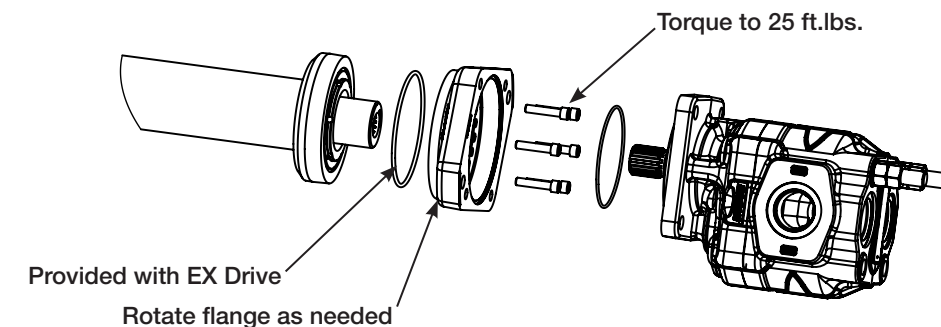
- 6 Torque the EX Drive support bracket to transmission mounting cap screws to 70 ft.lbs.

- 7 Torque the EX Drive housing to PTO mounting cap screws to 57 ft.lbs.

- 8 Torque the bracket clamp socket head bolts to 50 ft.lbs.



The output flange is mounted using 6) 5/16" socket head cap screws. The flange can be rotated as needed. Torque cap screws to 25 ft.lbs., if flange has been rotated. O-Ring must be present between EX Drive housing and output flange. **CAUTION! PTO and EX Drive Shaft Extension are WET SPLINE and require the removal of the output shaft and installation of an output cover or the installation of a hydraulic pump and completed pump system before running transmission! Some loss of fluid may occur when plate is not installed! CAUTION! Fluid may be hot!**



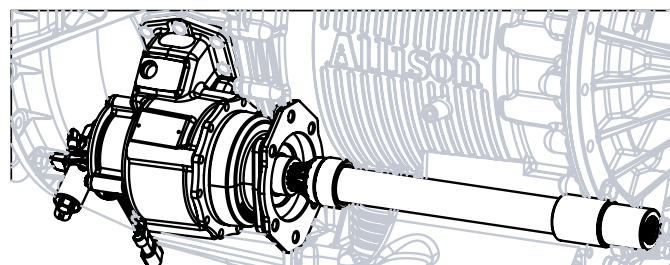
**Installation of hydraulic pump (not included with shaft extension) requires installation of an O-Ring which is supplied with the shaft extension. Maximum weight of unsupported pump is 110 lbs. Pumps weighting more than 110 lbs., longer than 12" in length, or multiple section pumps must have additional support. Pump should be wet spline capable.



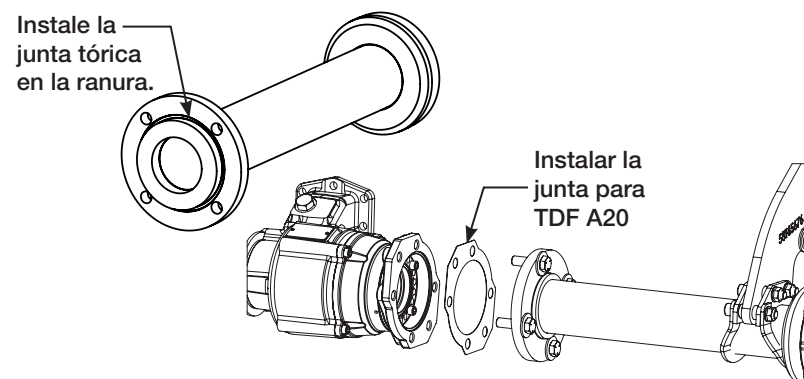
**Instalación de extensión de eje de transmisión EX serie XS.
Transmisiones de la serie Allison 3000/4000.
Con tomas de fuerza de la serie A20/MC1 de Muncie**

NOTA: Antes de comenzar con la instalación de la extensión del eje, instale la toma de fuerza (TDF) de acuerdo con las instrucciones provistas con la TDF.

1 Instale el eje de salida de la extensión del eje en la TDF.

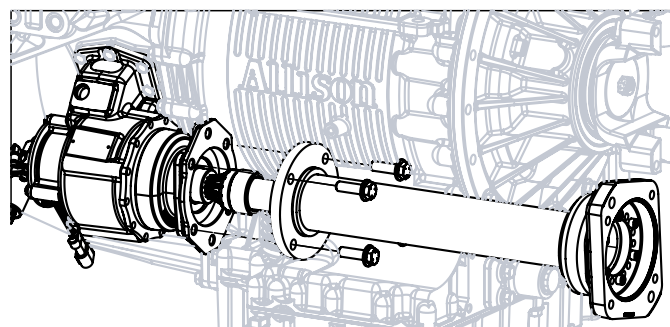


2 Para unidades MC1: Busque la junta tórica de 2.63". Lubrique la junta tórica e instálela en la ranura del extremo de la TDF de la carcasa de la transmisión EX.

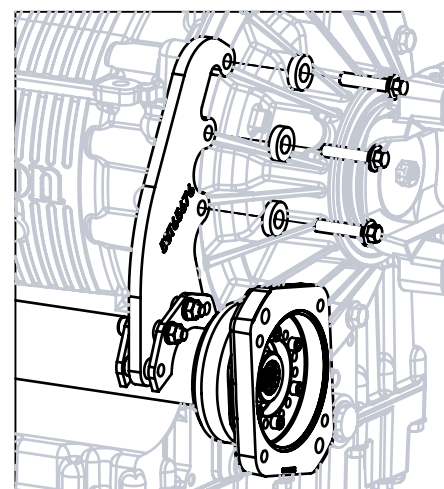


Para unidades A20: Utilice la junta que se incluye en el Kit de instalación. **¡NO UTILICE EL SELLO O-RING!**

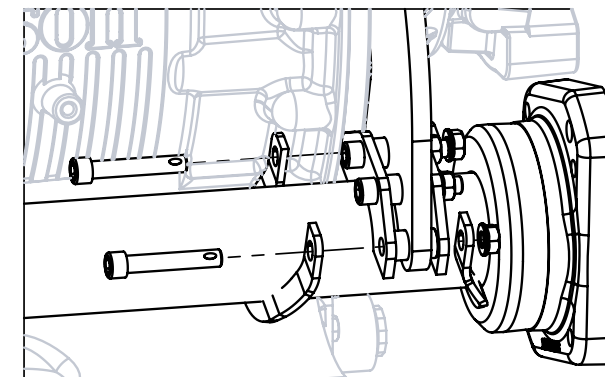
3 Deslice la carcasa de la transmisión EX por el eje de salida e instale la TDF con 4) arandelas de 1/2" y 4) tornillos de casquete de 1/2". **¡No ajuste los tornillos de casquete por completo!**



4 Retire los tornillos de casquete adecuados de la transmisión y luego instale la ménsula de soporte de la transmisión EX con los tornillos de casquete de 12 mm y las arandelas de 12 mm. **¡No ajuste los tornillos de casquete por completo!** La ménsula debe poder moverse para los siguientes pasos.



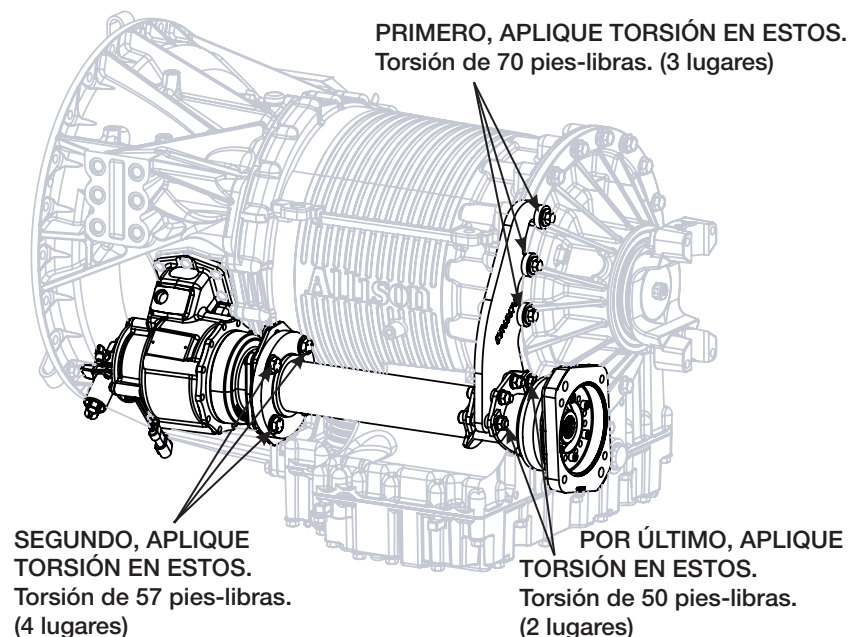
5 Instale las abrazaderas inferiores en la ménsula. Instale los pernos de 7/16" y las tuercas hexagonales de 7/16" y ajústelas hasta que tengan el apriete justo.



6 Ajuste la ménsula de soporte de la transmisión EX con los tornillos de casquete de montaje a una torsión específica de 70 pies-libras.

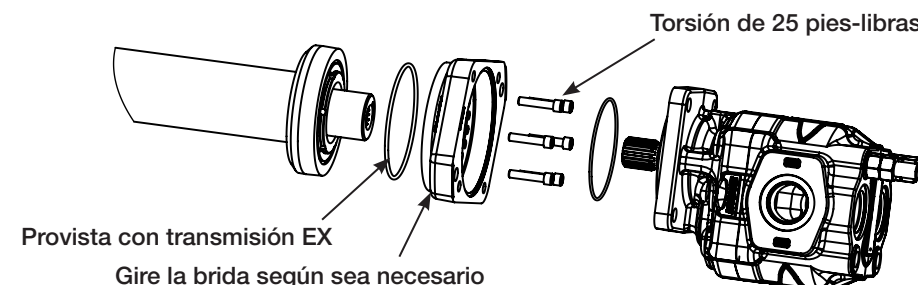
7 Ajuste la ménsula de soporte de la transmisión EX con los tornillos de casquete de montaje a una torsión específica de 70 pies-libras.

8 Ajuste la abrazadera de la ménsula con los pernos de cabeza hueca a una torsión específica de 50 pies-libras.



La brida de salida se instala con los 6) tornillos de cabeza hueca de 5/16". La brida se puede girar según sea necesario. Ajuste los tornillos de casquete con una torsión de 25 pies-libras, si la brida fue girada. La junta tórica debe encontrarse entre la carcasa de la transmisión EX y la brida de salida.

¡PRECAUCIÓN! La TDF y la extensión de eje de transmisión EX son para aplicaciones **ESTRIADAS EN HÚMEDO** y requieren que se retire el eje de salida y se instale una cubierta de salida o una bomba hidráulica y sistema de bombeo completo antes de poner en funcionamiento la transmisión. **¡Puede haber cierta pérdida de líquido si la placa no está instalada!** **¡PRECAUCIÓN!** **¡El líquido puede estar caliente!**



****La instalación de la bomba hidráulica (no incluida con la extensión de eje) requiere la instalación de una junta tórica que se proporciona con la extensión de eje. El peso máximo de la bomba sin soporte es 110 libras. Las bombas que pesen más de 110 libras, tengan una longitud mayor que 12" o las bombas de múltiple sección deben tener un soporte adicional. Las bombas deben tener capacidad de estriado en húmedo.**